



# EVROPSKÉ SPOLEČENSTVÍ OSVĚDČENÍ O REGISTRACI VOZIDLA. ČÁST II. (TECHNICKÝ PRŮKAZ)

ČESKÁ REPUBLIKA



Permiso de circulación. Parte II.  
Registreringsattest. Del II.  
Zulassungsbescheinigung. Teil II.  
Registreerimistunnistus. Osa II.  
Άδεια κυκλοφορίας. /  
Πιστοποιητικό Εγγραφής. Μέρος II.  
Registration certificate. Part II.

Certificat d'immatriculation. Partie II.  
Carta di circolazione. Parte II.  
Reģistrācijas apliecība. II. daļas  
Registrācijas liudijimas. II. daļis  
Forgalmi engedély. II. Rész  
Certifikat ta' Registrazzjoni. L-II. Partie  
Kentekenbewijs. Deel II.

Dowód Rejestracyjny. Część II.  
Certificado de matricula. Parte II.  
Osvedčenie o evidencii. Časť II.  
Prometno dovoljenje. Del II.  
Rekisteröintodistus. Osa II.  
Registreringsbeviset. Del II.

UG 162494

4912435

## ZÁKLADNÍ ÚDAJE O REGISTRACI

<b>B. Datum první registrace vozidla: 16.09.2014</b>		<b>Datum první registrace vozidla v ČR: 16.09.2014</b>	
A. Registrační značka vozidla <b>6P22596</b>		A. Registrační značka vozidla	
C.2.1. a C.2.2. Vlastník (příjmení a jméno nebo obchodní jméno) <b>LEOŠ SENJUK</b> RČ/IČ <b>10137360</b>		C.2.1. a C.2.2. Vlastník (příjmení a jméno nebo obchodní jméno)  RČ/IČ	
C.2.3. Místo trvalého nebo povoleného pobytu/sídlo <b>ŠTĚNOVICKÝ BOREK 78, ŠTĚNOVICKÝ BOREK, 332 09</b>		C.2.3. Místo trvalého nebo povoleného pobytu/sídlo	
C.1.1. a C.1.2. Provozovatel (příjmení a jméno nebo obchodní jméno)  RČ/IČ		C.1.1. a C.1.2. Provozovatel (příjmení a jméno nebo obchodní jméno)  RČ/IČ	
C.1.3. Místo trvalého nebo povoleného pobytu/sídlo V <b>PLZEŇ</b> dne <b>16.09.2014</b> Podpis		C.1.3. Místo trvalého nebo povoleného pobytu/sídlo V dne Podpis	
Vozidlo převedeno – odhlášeno (na koho, kam)  V dne Podpis		Vozidlo převedeno – odhlášeno (na koho, kam)  V dne Podpis	
A. Registrační značka vozidla		A. Registrační značka vozidla	
C.2.1. a C.2.2. Vlastník (příjmení a jméno nebo obchodní jméno)  RČ/IČ		C.2.1. a C.2.2. Vlastník (příjmení a jméno nebo obchodní jméno)  RČ/IČ	
C.2.3. Místo trvalého nebo povoleného pobytu/sídlo		C.2.3. Místo trvalého nebo povoleného pobytu/sídlo	
C.1.1. a C.1.2. Provozovatel (příjmení a jméno nebo obchodní jméno)  RČ/IČ		C.1.1. a C.1.2. Provozovatel (příjmení a jméno nebo obchodní jméno)  RČ/IČ	
C.1.3. Místo trvalého nebo povoleného pobytu/sídlo V dne Podpis		C.1.3. Místo trvalého nebo povoleného pobytu/sídlo V dne Podpis	
Vozidlo převedeno – odhlášeno (na koho, kam)  V dne Podpis		Vozidlo převedeno – odhlášeno (na koho, kam)  V dne Podpis	

## ÚŘEDNÍ ZÁZNAMY

DNE 16.9.2014 VYDÁNO ORV Č. UAN 382540.  
DNE 27.04.2015 BYLO VYDÁNO ORV Č. UAO363029.





dne	Podpis	dne	Podpis
A. Registrační značka vozidla		A. Registrační značka vozidla	
C.2.1. a C.2.2. Vlastník (příjmení a jméno nebo obchodní jméno)		C.2.1. a C.2.2. Vlastník (příjmení a jméno nebo obchodní jméno)	
RČ/IC		RČ/IC	
C.2.3. Místo trvalého nebo povoleného pobytu/sídlo		C.2.3. Místo trvalého nebo povoleného pobytu/sídlo	
C.1.1. a C.1.2. Provozovatel (příjmení a jméno nebo obchodní jméno)		C.1.1. a C.1.2. Provozovatel (příjmení a jméno nebo obchodní jméno)	
RČ/IC		RČ/IC	
C.1.3. Místo trvalého nebo povoleného pobytu/sídlo	otisk razítka	C.1.3. Místo trvalého nebo povoleného pobytu/sídlo	otisk razítka
V dne	Podpis	V dne	Podpis
Vozidlo převedeno – odhlášeno (na koho, kam)		Vozidlo převedeno – odhlášeno (na koho, kam)	
V dne	Podpis	V dne	Podpis

### ÚŘEDNÍ ZÁZNAMY

DNE 16.9.2014 VYDÁNO ORV Č. UAN 382540.  
DNE 27.04.2015 BYLO VYDÁNO ORV Č. UAO363029.



### POUČENÍ

- Osvědčení o registraci je veřejná listina.
- Osvědčení o registraci musí být bezpečně uloženo. Ztrátu nebo zničení osvědčení o registraci je jeho držitel povinen neprodleně ohlásit věcně příslušnému orgánu státní správy.
- Zápis do osvědčení o registraci smí provádět jen oprávněná osoba.
- Osvědčení o registraci se předkládá příslušným orgánům při provádění úkonů ve vztahu k vozidlu nebo na jejich výzvu.

### OSVĚDČENÍ O TECHNICKÉ ZPŮSOBILOSTI VOZIDLA

Platí do: 16.9.2014 Tech. prohlídka provedena dne: 16.9.2014 C. protokolu: .....	Platí do: ..... Tech. prohlídka provedena dne: ..... C. protokolu: .....	Platí do: ..... Tech. prohlídka provedena dne: ..... C. protokolu: .....	Platí do: ..... Tech. prohlídka provedena dne: ..... C. protokolu: .....
Platí do: 12.09.2018 Tech. prohlídka provedena dne: 12-09-2018 C. protokolu: 12-09-300	Platí do: ..... Tech. prohlídka provedena dne: ..... C. protokolu: .....	Platí do: ..... Tech. prohlídka provedena dne: ..... C. protokolu: .....	Platí do: ..... Tech. prohlídka provedena dne: ..... C. protokolu: .....
Platí do: ..... Tech. prohlídka provedena dne: ..... C. protokolu: .....	Platí do: ..... Tech. prohlídka provedena dne: ..... C. protokolu: .....	Platí do: ..... Tech. prohlídka provedena dne: ..... C. protokolu: .....	Platí do: ..... Tech. prohlídka provedena dne: ..... C. protokolu: .....



# TECHNICKÝ POPIS VOZIDLA

# ZMĚNA

ZTP č.: **7958-12-03** ES č.: **e4\*2007/46\*0263** (ZTP)

Vozidlo	1 Druh vozidla:	<b>OSOBNÍ AUTOMOBIL</b>		
	2	<b>KOMBI</b>		
	J Kategorie vozidla (zkratka):	<b>M1</b>		
D.1	Tovární značka:	<b>HYUNDAI</b>		
	D.2 Typ:	<b>VF</b>	Varianta:	<b>C5 DI 1</b>
	Verze:	<b>M64 B Z 1</b>		
D.3	Obchodní označení:	<b>I 40</b>		
Motor	E Identifikační číslo vozidla (VIN):	<b>KMHLC81UAFU093585</b>		
	3 Výrobce vozidla:	<b>HYUNDAI MOTOR C., SEOUL, JIŽNÍ KOREA</b>		
	4 Výrobce:	<b>HYUNDAI MOTOR C., SEOUL, JIŽNÍ KOREA</b>		
Emise	5 Typ:	<b>D4FD</b>	P.3 Palivo:	<b>NM</b>
	P.2 Max. výkon [kW] / P.4 ot. [min <sup>-1</sup> ]:	<b>100.0/4 000</b>	P.1 Zdvih. objem [cm <sup>3</sup> ]:	<b>1 685</b>
	V.9 Předpis EHK OSN č.:		Směrnice EHS/ES č.:	<b>195/2013J</b>
Karosérie	V.6 Korigovány součinitel absorpce [m <sup>-1</sup> ]:	<b>0.51</b>	V.7 CO <sub>2</sub> [g.km <sup>-1</sup> ]:	<b>134</b>
	6 Výrobce:	<b>KOMBI</b>		
	7 Druh (typ):	<b>KOMBI</b>		
Rozměry	8 Výrobní číslo (nástavby, kabiny):	<b>VÍNOVÁ METALÍZA</b>		
	R Barva:	<b>VÍNOVÁ METALÍZA</b>		
	S Počet míst: - celkem: <b>5</b>	S.1 - k sezení: <b>5</b>	S.2 - k stání: <b>0</b>	9 - lůžek: <b>0</b>
Hmotnosti	10 Maximální zatížení střechy [kg]: <b>100</b>	11 Objem cisterny [m <sup>3</sup> ]:		
	12 Celková [mm]: - délka: <b>4 770</b>	13 - šířka: <b>1 815</b>	14 - výška: <b>1 470</b>	
	M Rozvor [mm]: <b>2 770</b>			
Nápravy	15 Rozměry ložné plochy [mm]: - délka: <b>1 570 - 1 723</b>	16 - šířka:		
	G Provozní hmotnost [kg]:	<b>1 570 - 1 723</b>		
	F.1 Největší technicky přípustná / F.2 povolená hmotnost [kg]: <b>2 120/2 120</b>			
Nápravy	N Největší technicky přípustná/povolená hmotnost na nápravu [kg]: N.1; N.2; N.3; N.4	<b>1 200/1 200; 1 150/1 150</b>		
	17 Největší svisté statické zatížení spojovacího zařízení (závěs/točnice) [kg]:	<b>Z80</b>		
	O.1 Největší technicky přípustná/povolená hmotnost přípojného vozidla [kg]: - brzděného:	<b>1 800/1 800</b>		
Nápravy	O.2 - nebrzděného:	<b>700/700</b>		
	18 Největší technicky přípustná / F.3 povolená hmotnost jízdní soupravy [kg]:	<b>3 920/3 920</b>		
	19 Spojovací zařízení - druh a typ:	<b>A 50-Y</b>		
Nápravy	L Počet náprav - z toho poháněných:	<b>2 - 1 PŘEDNÍ</b>		
	Kola a pneumatiky na nápravě (1-2-3-4-...) - rozměry/montáž (zdvojená = „[2]“):	<b>7.5J X 17 ET46; 215/50 R17 95V</b>		
	20 1.	<b>7.5J X 17 ET46; 215/50 R17 95V</b>		
Nápravy	21 2.	<b>7.5J X 17 ET46; 215/50 R17 95V</b>		
	22 3.			
	23 4.			
Nápravy	T Nejvyšší rychlost [km.h <sup>-1</sup> ]:	<b>200</b>		
	24 Brzdy (ANO/NE) - provozní:	<b>ANO</b> - ABS:	<b>ANO</b> - parkovací:	<b>ANO</b> - odlehčovací: <b>NE</b>
	U Vnější hluk vozidla [dB (A)]: U.1 - stojícího / U.2 ot. [min <sup>-1</sup> ]:	<b>ES 195/2013</b>		
Nápravy	25 Spotřeba paliva - metodika:	<b>5.9/4.6/5.1</b>	26 - při rychlosti [km.h <sup>-1</sup> ]:	
	27 [l.100 km <sup>-1</sup> ]:			
	Q Poměr výkon/hmotnost [kW.kg <sup>-1</sup> ]:	<b>MAN</b>	28 Retardér:	<b>NE</b>
Nápravy	29 Řazení převodovky (MAN/AUT):	<b>MAN</b>		
	30: Hydropohon:			
	Další údaje viz část DALŠÍ ZÁZNAMY:			

## ZÁZNAM O SCHVÁLENÍ TECHNICKÉ ZPŮSOBILOSTI VOZIDLA

Níže podepsaný potvrzuje, že vozidlu (nástavbě) byla schválena technická způsobilost k provozu na pozemních komunikacích. (V případě, kdy je technický průkaz vydán na základě schválení technické způsobilosti jednotlivého vozidla, potvrdí toto příslušný orgán státní správy a zapíše č. j. Rozhodnutí. Pokud se jedná o typové schválení vozidla č. j. se nezapisuje. U nástavby se v případě typového schválení napíše do kolonky č. j. číslo ZTP.)

Doklad o nabytí vozidla - záznam o celním projednávání

Vozidlo: č. j. ....

**11.09.2014**

datum vystavení .....

Nástavba: č. j. ....

datum doplnění .....

Hyundai Motor Czech s.r.o.  
Siemensova 2717/4  
155 00 Praha 5  
IČO 28399757 DIČ CZ28399757  
Otisk razítka a podpis oprávněné osoby

otisk razítka  
podpis

Otisk razítka a podpis oprávněné osoby

### DALŠÍ ZÁZNAMY

CO<sub>2</sub>: 156/122/134 g/km  
ROZCHOD: 1 579/1 585

Variabilní provedení vozidla:



Nápravy	20 1.	Kola a pneumatiky na nápravě (1-2-3-4 - rozměry/montáž (zdvojená = „[2]“): <b>7.5J X 17 ET46; 215/50 R17 95V</b>			
	21 2.	<b>7.5J X 17 ET46; 215/50 R17 95V</b>			
	22 3.				
	23 4.				
	T Nejvyšší rychlost [km.h <sup>-1</sup> ]:	<b>200</b>			
	24 Brzdy (ANO/NE): - provozní:	<b>ANO</b>	- ABS:	<b>ANO</b>	- odlehčovací:
	U Vnější hluk vozidla [dB (A)]: U.1 - stojícího / U.2 ot.[min <sup>-1</sup> ]:	<b>ES 195/2013</b>		- parkovací:	<b>76.0/3 000</b>
	25 Spotřeba paliva: - metodika:			U.3 - za jízdy:	<b>72.0</b>
	27 [l.100 km <sup>-1</sup> ]:	<b>5.9/4.6/5.1</b>		26 - při rychlosti [km.h <sup>-1</sup> ]:	
	Q Poměr výkon/hmotnost [kW.kg <sup>-1</sup> ]:	<b>MAN</b>		28 Retardér:	<b>NE</b>
	29 Řazení převodovky (MAN/AUT):			30 Hydropohon:	
	Další údaje viz část DALŠÍ ZÁZNAMY:				

### ZÁZNAM O SCHVÁLENÍ TECHNICKÉ ZPŮSOBILOSTI VOZIDLA

Níže podepsaný potvrzuje, že vozidlu (nástavbě) byla schválena technická způsobilost k provozu na pozemních komunikacích. (V případě, kdy je technický průkaz vydán na základě schválení technické způsobilosti jednotlivého vozidla, potvrdí toto příslušný orgán státní správy a zapíše č. j. Rozhodnutí. Pokud se jedná o typové schválení vozidla č. j. se nezapíše. U nástavby se v případě typového schválení napíše do kolonky č. j. číslo ZTP.)

Doklad o nabytí vozidla - záznam o celním projednávání

Vozidlo: č. j. ....  
**11.09.2014**  
datum vystavení .....

Nástavba: č. j. ....  
datum doplnění .....

Hyundai Motor Czech s.r.o.  
Siemensova 2717/4  
155 00 Praha 5  
IČO 28399757 DIČ CZ28399757  
Otisk razítka a podpis oprávněné osoby

*[Handwritten signature]*

otisk razítka podpis

Otisk razítka a podpis oprávněné osoby

### DALŠÍ ZÁZNAMY

CO2: 156/122/134 g/km  
ROZCHOD: 1 579/1 585

Variabilní provedení vozidla:  
\*20-21: 8.0J x 18 ET46; 225/45 R18 95V  
4T x 17 ET7; T135/80 D17 103M - náhradní kolo  
Ráfky mohou být z lehké slitiny.

Vozidlo plní požadavky zákona č. 56/2001 Sb.

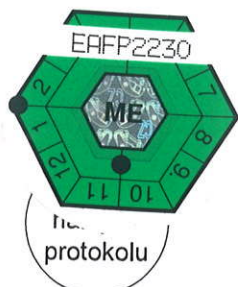
Hyundai Motor Czech s.r.o.  
Siemensova 2717/4  
155 00 Praha 5  
IČO 28399757 DIČ CZ28399757  
-1-

*[Handwritten signature]*



27.4.2015 A50-X; AUTO HAK J64.





SME č. 44.05.33  
Tel.: 377666671

E-mail: autocb@autocb.cz

Název provozovatele:  
AUTO CB, spol s r.o.  
Sídlo firmy:  
Nepomucká, Plzeň, 32600

IČO: 63505649  
DIČ: 63605649

**PROTOKOL č. CZ-440533-18-09-0184**

**o měření emisí vozidla se vznětovým motorem**

Tovární značka: HYUNDAI  
Obchodní označení (typ): I 40  
Typ motoru: D4FD  
Výrobní č. motoru \*):  
Stav počítáče ujeté vzdálenosti (km): 76009  
Typ emisního systému: Řízený s OBD

Druh vozidla: OSOBNÍ AUTOMOBIL  
Kategorie vozidla: M1  
Registrační značka: 6P22596  
VIN: KMHLC81UAFU093585  
Datum první registrace: 16.09.2014  
Druh paliva: BIO NM

Provozovatel vozidla (jméno, adresa): LEOŠ SENJUK, ŠTĚNOVICKÝ BOREK 78, ŠTĚNOVICKÝ BOREK

**KONTROLA:**

Výsledek vizuální kontroly:	vyhovuje	
Výsledek kontroly readiness kódů:	nastavené	
Výsledek kontroly závad řídicí jednotky motoru:	MIL: nesvítl	
Vyhodnocení stavu řídicí jednotky:	---	
Otáčky [min <sup>-1</sup> ]	Předepsané	bez závad
Volnoběžné	#690 - #890	Naměřené
Přeběhové	#4900 - #5100	789
Korigovaný součinitel absorpce [m <sup>-1</sup> ]		5078
Hodnota kouřivosti naměřená [m <sup>-1</sup> ]		0,51
Rozpětí hodnot kouřivosti čtyř po sobě jdoucích měření [m <sup>-1</sup> ]	dovolené	max #0,25
	naměřené	0,00

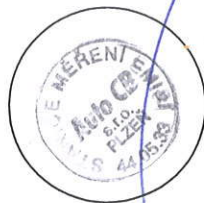
Použitý kouřoměr (výrobce, typ): Bosch, BEA070, KTS560, V1.20, BEA070 V1.19 CFFE0424  
Naměřené hodnoty jsou přímým on-line záznamem měření kouřoměru.

Poznámky: Detailní výpis výsledků kontroly emisí je uveden v příloze tohoto protokolu  
Typ motoru instalovaného ve vozidle souhlasí s typem motoru uvedeným v dokladech  
Číslo ochranné nálepky: EAFP2230

Vozidlo z hlediska měření emisí vyhovuje  
Příští měření emisí v termínu do 12.09.2020  
Měření emisí provedl Štefan Orjabinec, osvědčení ev. č.: BNA2593

Datum provedení měření emisí: 12.09.2018  
Protokol vystaven dne: 12.09.2018

Za správnost:



Podpis

\*) Pouze, je-li uvedeno v TP vozidla