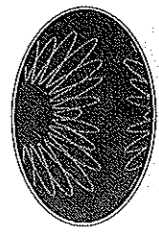


477830



EVROPSKÉ SPOLEČENSTVÍ
OSVĚDČENÍ O REGISTRACI VOZIDLA ČÁST II.
(TECHNICKÝ PRŮKAZ)
ČESKÁ REPUBLIKA



Permiso de circulación. Parte II.	Certificat d'immatriculation. Partie II.	Dowód Rejestracyjny. Część II.
Registrationsgestatt. Teil II.	Carta di circolazione. Parte II.	Certificado de matricula. Parte II.
Zulassungsbeseitigung. Teil II.	Registrācijas apliecība. Daļa II.	Osvědčení o evidenci. Část II.
Registrationsmitteilung. Osa II.	Registrācijas liudifikas. Osa II.	Prometno dovoljenje. Del II.
Aktu krājumaprotokols.	Fogalmi engedély. II. Rész	Pakisierotnodisuss. Osa II.
Πρωτοκόλλο Έγκρισης. Μέρος II.	Certificat la Registratiuni. I-II. Parte	Registrationsbeset. Del II.
Registration certificate. Part II.	Kentelenbewijs. Deel II.	

DE 921164



ZAKLADNI UDAJE O REGISTRACI

B. Datum první registrace vozidla: 24.05.2012 Datum první registrace vozidla v ČR: 24.05.2012

A. Registrace značky vozidla 2AX1538 A. Registrace značky vozidla

C.2.1. a C.2.2. Vlastník (příjmení a jméno nebo obchodní jméno) ČKD PRAHA DIZ, s. s. C.2.1. a C.2.2. Vlastník (příjmení a jméno nebo obchodní jméno)

RČIČ 00565997 RČIČ

C.2.3. Místo trvalého nebo povoleného pobytu/sídlo KOJBENOVA 499, PRAHA 9 C.2.3. Místo trvalého nebo povoleného pobytu/sídlo

C.1.1. a C.1.2. Provozovatel (příjmení a jméno nebo obchodní jméno) C.1.1. a C.1.2. Provozovatel (příjmení a jméno nebo obchodní jméno)

RČIČ RČIČ

C.1.3. Místo trvalého nebo povoleného pobytu/sídlo C.1.3. Místo trvalého nebo povoleného pobytu/sídlo

V PRAHA HLAVNÍ MĚSTO V dne Podpis

Podpis Podpis

Vozidlo převedeno – odhlášeno (na koho, kam) Vozidlo převedeno – odhlášeno (na koho, kam)

V	Podpis	V	Podpis

A. Registrace značky vozidla A. Registrace značky vozidla

C.2.1. a C.2.2. Vlastník (příjmení a jméno nebo obchodní jméno) C.2.1. a C.2.2. Vlastník (příjmení a jméno nebo obchodní jméno)

RČIČ RČIČ

C.2.3. Místo trvalého nebo povoleného pobytu/sídlo C.2.3. Místo trvalého nebo povoleného pobytu/sídlo

C.1.1. a C.1.2. Provozovatel (příjmení a jméno nebo obchodní jméno) C.1.1. a C.1.2. Provozovatel (příjmení a jméno nebo obchodní jméno)

RČIČ RČIČ

C.1.3. Místo trvalého nebo povoleného pobytu/sídlo C.1.3. Místo trvalého nebo povoleného pobytu/sídlo

V V dne Podpis

Podpis Podpis

Vozidlo převedeno – odhlášeno (na koho, kam) Vozidlo převedeno – odhlášeno (na koho, kam)

V	Podpis	V	Podpis

ÚŘEDNÍ ZAZNAMY

1. 24.05.2012 NOVÝ AUTOMOBIL, ORV UAK340787
24.02.2016 ZMĚNA ADRESY: KOJBENOVA 942/38A, VYSOČANY, 190 00 PRAHA 9
3DNE 24.02.2016 BYLO VYDÁNO ORV C. UAP794952.



1. 24.05.2012 NOVÝ AUTOMOBIL, ORV UAK340787
2. 24.02.2016 ZMĚNA ADRESY: KOJBENOVA 942/38A, VYSOČANY, 190 00 PRAHA 9
3. 3DNE 24.02.2016 BYLO VYDÁNO ORV C. UAP794952.
4. 24.05.2012 NOVÝ AUTOMOBIL, ORV UAK340787
5. 24.02.2016 ZMĚNA ADRESY: KOJBENOVA 942/38A, VYSOČANY, 190 00 PRAHA 9
6. 3DNE 24.02.2016 BYLO VYDÁNO ORV C. UAP794952.
7. 24.05.2012 NOVÝ AUTOMOBIL, ORV UAK340787
8. 24.02.2016 ZMĚNA ADRESY: KOJBENOVA 942/38A, VYSOČANY, 190 00 PRAHA 9
9. 3DNE 24.02.2016 BYLO VYDÁNO ORV C. UAP794952.
10. 24.05.2012 NOVÝ AUTOMOBIL, ORV UAK340787
11. 24.02.2016 ZMĚNA ADRESY: KOJBENOVA 942/38A, VYSOČANY, 190 00 PRAHA 9
12. 3DNE 24.02.2016 BYLO VYDÁNO ORV C. UAP794952.
13. 24.05.2012 NOVÝ AUTOMOBIL, ORV UAK340787
14. 24.02.2016 ZMĚNA ADRESY: KOJBENOVA 942/38A, VYSOČANY, 190 00 PRAHA 9
15. 3DNE 24.02.2016 BYLO VYDÁNO ORV C. UAP794952.
16. 24.05.2012 NOVÝ AUTOMOBIL, ORV UAK340787
17. 24.02.2016 ZMĚNA ADRESY: KOJBENOVA 942/38A, VYSOČANY, 190 00 PRAHA 9
18. 3DNE 24.02.2016 BYLO VYDÁNO ORV C. UAP794952.
19. 24.05.2012 NOVÝ AUTOMOBIL, ORV UAK340787
20. 24.02.2016 ZMĚNA ADRESY: KOJBENOVA 942/38A, VYSOČANY, 190 00 PRAHA 9
21. 3DNE 24.02.2016 BYLO VYDÁNO ORV C. UAP794952.
22. 24.05.2012 NOVÝ AUTOMOBIL, ORV UAK340787
23. 24.02.2016 ZMĚNA ADRESY: KOJBENOVA 942/38A, VYSOČANY, 190 00 PRAHA 9
24. 3DNE 24.02.2016 BYLO VYDÁNO ORV C. UAP794952.

POUČENÍ

1. Osvědčení o registraci je veřejná listina.
2. Osvědčení o registraci musí být bezpečně uloženo. Ztrátu nebo zničení osvědčení o registraci je jeho držitel povinen neprodělně ohlásit věcně příslušnému orgánu státní správy.
3. Zálohy do osvědčení o registraci smí provádět jen oprávněná osoba.
4. Osvědčení o registraci se předkládá příslušným orgánům při provedení úkonů ve vztahu k vozidlu nebo na jejich výzvu.

OSVĚDČENÍ O TECHNICKÉ ZPŮSOBILOSTI VOZIDLA

Platí do: 24-05-2012 Tech. prohlídka provedena dne: 24-05-2012 C. protokol:	Platí do: 05-05-2019 Tech. prohlídka provedena dne: 05-05-2016 C. protokol:	Platí do: Tech. prohlídka provedena dne: C. protokol: 	Platí do: Tech. prohlídka provedena dne: C. protokol:
Platí do: Tech. prohlídka provedena dne: C. protokol: 	Platí do: Tech. prohlídka provedena dne: C. protokol: 	Platí do: Tech. prohlídka provedena dne: C. protokol: 	Platí do: Tech. prohlídka provedena dne: C. protokol:

TECHNICKÝ POPIS VOZIDLA

ZTP č.: 5580-239-04

ES č.:

e11*2001/116*0230

ZMĚNA (ZTP)

1. Druh vozidla:	OSOBNÍ AUTOMOBIL
2.	SEDAN
J. Kategorie vozidla (zkratka):	M1
D.1. Tovární značka:	ŠKODA
D.2. Typ:	1Z
D.3. Očíslo oznáčení:	OCTAVIA
E. Identifikační číslo vozidla (VIN):	TMBC761Z1C2181364
3. Výrobce vozidla:	ŠKODA AUTO A.S., MLADÁ BOLESLAV, ČR
4. Výrobce:	VOLKSWAGEN AG, WOLFSBURG, SRN
5. Typ:	CAYC
P.3. Palivo:	NM
P.2. Max. výkon (kW) / P.4. ot. (min ⁻¹):	77.0/4 400
P.1. Zvláštní výkon (cm ³):	1 598.0
V.9. Předpis EHK OSN č.:	692/2008A
V.7. Konformní součinná absorpce (m ²):	0.6
V.8. Vyroba:	
V.7. CO ₂ (g.km ⁻¹):	149/103/119
7. Druh (typ):	
8. Výrobní číslo (řetazový, kabiny):	
R. Barva:	9P9P, 1F9E BÍLÁ
S. Počet míst - celkem:	5
S.1 - k sedení:	5
S.2 - k stání:	0
9. Úložak:	0
10. Maximální zatížení střechy (kg):	75
11. Objem oleje (l):	
12. Celková (mm) - délka:	4 569
13. Šířka:	1 769
14. Výška:	1 485
M. Rozvor (mm):	2 575
15. Rozměry ložné plochy (mm) - délka:	
16. Šířka:	
G. Provozní hmotnost (kg):	1 350
F.1. Největší technický přípustná / F.2. povolená hmotnost (kg):	1 950/1 950
N. Největší technický přípustná/povolená hmotnost na nápravu (kg): N.1; N.2; N.3; N.4	1 010/1 010; 980/980
17. Největší svazkové statické zařízení spojovacího zařízení (závislostice) (kg):	Z 75
O.1. Největší technický přípustná/povolená hmotnost přípojného vozidla (kg) - brzdená:	1 400/1 400
O.2. nebrzděná:	670/670
18. Největší technický přípustná / F.3. povolená hmotnost jízdní soupravy (kg):	3 350/3 350
19. Spojovací zařízení - druh a typ:	
L. Počet náprav - z toho poháněných:	2 - 1 PŘEDNÍ
Kola a pneumatiky na nápravě (1-2,3-4...) - rozměr/hmotnost (zdvíhání = 12P):	
20. 1. 6J X 15 ET 47; 195/65 R15 91 H	
21. 2. 6J X 15 ET 47; 195/65 R15 91 H	
22. 3.	
23. 4.	
T. Největší rychlost (km.h ⁻¹):	191
24. Brzdy (ANO/NE) - provozní:	ANO
ABS:	ANO
parkovací:	ANO
odlehčovací:	NE
U. Vnější hlučnost (dB) (A): U.1 - složeno; U.2 od (km.h ⁻¹):	69.0/2 500
U.3 - za jízdy:	69.0
25. Spotřeba paliva - metrika:	692/2008A
26 - při rychlosti (km.h ⁻¹):	4.5
27. U. 100 km ⁻¹):	5.7
28. Palivár:	NE
29. Řazení převodový (MAN/AUT):	MAN
30. Hydr. pohon:	

ZÁZNAM O SCHVÁLENÍ TECHNICKÉ ZPŮSOBILOSTI VOZIDLA

Niže podepsaný potvrzuje, že vozidlu (nastavbě) byla schválena technická způsobilost k provozu na pozemních komunikacích. (V případě, kdy je technický průkaz vydán na základě schválení technické způsobilosti jednotlivého vozidla, potvrzuje toto příslušný orgán státní správy a zastupitelství v případě, pokud se jedná o výpověď schválení vozidla č. J, se rezervací, že v případě výpovědi schválení napíše do kolonky č. J číslo ZTP.)



SKODA AUTO a.s.
Expeditce hotových vozů
293 60 Mladá Boleslav (3)

18.04.2012

Otisk razítka a podpis oprávněné osoby

datum vystavení

Nástavba: č. J

datum doplnění

Otisk razítka a podpis oprávněné osoby

DALŠÍ ZÁZNAMY

Variabilní provedení vozidla:

- #12: 4 666 - při vybavení těžkým zařízením,
- #14: 1 449 - při sportovní výšce pérování,
- #20-21: 6.5J X 15 ET50; 195/65 R15 91H,
- 6.5J X 15 ET50; 205/60 R15 91H,
- 6J X 16 ET50; 205/55 R16 91H,
- 6.5J X 16 ET50; 205/55 R16 91H,
- 7J X 17 ET54; 225/45 R17 91W,
- 6J X 17 ET45; 205/50 R17 93H M+S.

Vozidlo plní požadavky zákona č. 56/2001 Sb.

Doklad o nabytí vozidla - záznám o celňm. projednávání

