

2 . 11 . 2017.

Znalecký posudek

O stanovení výše obvyklé ceny ojetého motorového vozidla

Peugeot 307 TDI

RZ: 6T23032



Posudek vyžádal:

Okresní soud Bruntál
v pověření
Mgr. Ivana Valtová
79201 Bruntál
IČ:71211136

Účel vyžádání posudku:

Stanovení obvyklé ceny

Termín vypracování posudku:

27.10.2017

Posudek vypracoval:

Zlomek Dalibor

Doba, ke které je výše obvyklé ceny
na motorovém vozidle stanovena:

15.10.2017

Počet listů:

12

Počet předaných vyhotovení:

1.

*Znalecký posudek je vypracován podle znaleckého standardu č.1.schváleného ministerstvem spravedlnosti ČR
dne 29.1.1990 pod jednacím číslem 36/90 organizace.1*

Znalecký úkol:

Stanovení obvyklé ceny motorového vozidla – podklad pro prodej majetku zůstavitele v rámci likvidace dědictví



1. Nález

1.1. Identifikace vozidla

Tovární značka	Škoda Octavia Combi II.
Typ	1,9 TDI PD DPF
Druh vozidla	Osobní automobil M1
Technický průkaz	Doložen číslo: UD 086749 VIN vozidlo: VF33CRHYB83462383(souhlasí) VIN TP: VF33CRHYB83462383(souhlasí)
Výrobní číslo motoru	TP bez uvedení čísla motoru
Výrobní číslo karoserie	VF33CRHYB83462383
Obsah ,druh,výkon motoru	1997 cm3, 66 Kw
Rozměr pneu prvomontáže	Přední: 195/65 R15 Zadní: : 195/65 R15
Schválené změny proti původnímu typu dle T.P.	Beze změny
Rok výroby	2004
Datum prvního uvedení vozidla do provozu	20.02.2004
SPZ	6T23032
Držitel vozidla	Vozidlo v dědickém řízení po zesnulém Koldas Milan Lichnov 375 79315
Majitel vozidla	Vozidlo v dědickém řízení po zesnulém Koldas Milan Lichnov 375 79315
Počet předchozích držitelů	Nezjištěn
Stav počítáče ujetých km ke dni 25.10.2017	Dle stavu tachometru: z důvodu demontované autobaterie z vozidla nezjištěn

Údaje o počtu ujetých km dle sdělení držitele	a) Dle sdělení paní Apolenářové odhadovaný počet ujetých kilometrů 80000 km b) Dle technického štítku záznamu poslední servisní prohlídce provedené na vozidle ke dni 11.07.2015 počet ujetých km 86030 km
Údaje v dokumentaci s údaji na vozidle souhlasí ANO - NE	Ano

1.2. Údaje o opravách a poškozeních vozidla

A) Dle T.P.	Nezaznamenány
B) Dle dokladů držitele	Nedoloženy
C) Dle sdělení držitele	Nesděleny

1.3. Výbava vozidla

Odpovídá údajům výrobce – mimořádná výbava viz. Část 1.7.

1.4. Prohlídka a zkušební jízda – stav vozidla před poškozením

Technický stav prohlídkou zjištěn dne:	25.10.2017
Za přítomnosti	p. Apolenářová

Zkušební jízda

Z důvodu demontované autobaterie z vozidla a dlouhodobé odstávce vozidla nebylo možné provést zkušební jízdu

1.5. Technický stav jednotlivých skupin vozidla

1.5.1. Motor

Provedení motoru

Způsob chlazení	Kapalinový s nuceným oběhem – vpředu podélný
Druh paliva	Nafta Motorová
Lambda sonda	Katalyzátor řízený
Plnění směsi	Čtyřválcový vznětový přeplňovaný motor Přímý vstřík TDI (Pumpe duese) Common rail direct diesel injection
Zdvihový objem motoru	1997 cm ³ ,
Výkon motoru	66 kw / 4000 ot / min – 1
Povrch motoru	Zaprášžený
Únik oleje	Nezjištěn
Únik paliva z palivové soustavy	Únik paliva z palivové soustavy nezjištěn

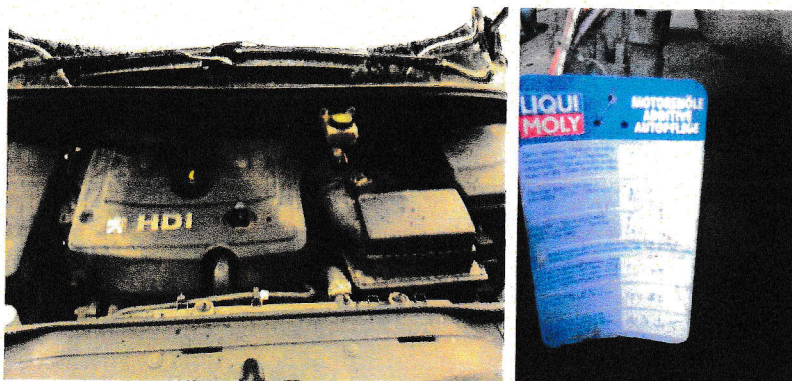
Volnoběžný chod motoru

✓ Za studena	Vozidlo nenastartováno
✓ Po zahřátí	Vozidlo nenastartováno
Výkon motoru a akcelerace	Dle sdělení odpovídá stáří vozidla
Hlučnost	Vozidlo nenastartováno
Elektrické příslušenství motoru	Kompletní – funkční – původní bez dodatečně provedených zásahů
Elektrická baterie	Demontovaná – umístěna mimo vozidlo

<u>Výfukové ústrojí</u>	
✓ Střední díl výfuku	Vizuálně bez závad – (koroze)
✓ Zadní díl výfuku	Vizuálně bez závad – (bez koroze)
Pružné uložení motoru	Motor řádně uchycen
Mazání motoru	Dle sdělení funkční bez závad
Komprese jednotlivých válců	Nezjištěna
Spotřeba paliva	Nezjištěna nedoložena
Údržba motoru	Servisní knížka doložena

1.5.2. Spojkové ústrojí

Provedení	Suchá třecí
Počet lamel	Jednolamelová -
Vypínací pružina	Centrální pružina
Ovládání spojky	Mechanické (bez závad)
Třecí, přitlačné, vypínací ústrojí	Vizuálně bez závad
Rozjezd vozidla	Bez závad
Přenos kroutícího momentu v celém rozsahu otáček	Zajištěn
Čistota spojkové ústrojí	Běžný provoz
Záběr pedálu spojky	Nezjištěn
Hlučnost při vypínání spojky	Nezjištěna



Technický stav motoru a spojky neodpovídá základní amortizaci **Srážka – 15 %**

(chybějící autobaterie, z důvodu dlouhodobého odstavení vozidla nutná výměna provozních kapalin)

1.5.3. Převodné ústrojí

Převodovka

Provedení	Mechanická
Řazení	Na podlaze – řazení – nepřesné s ohledem na počet ujetých km
Čistota převodovky	Zaprášená – běžný provoz
Synchronizace	Synchronizační ústrojí převodovky – odpovídá počtu ujetých km
Hlučnost převodovky	Bez závad
Údržba	V pravidelných intervalech

Rozvodovka

Uchycení	Uchycení včetně převodovky ke karoserii bez závad
Těsnost	Průsak oleje
Údržba	Viz převodovka

Kloubové a spojovací hřídele

Vůle na hřídeli	Odpovídá počtu ujetých km
Pryžové manžety	Bez zjevných závad – poškození nezjištěno

Technický stav převodného ústrojí odpovídá základní amortizaci**1.5.4. Náprava přední a řízení****A) Náprava přední**

Provedení	Mc Pherson – tlumiče – vinuté pružiny
Podle pohonu	Hnací
Uložení předních kol	Bez závad
Posilovač řízení	Ano funkční – bez úniku kapaliny
Druh pérování	Vinuté pružiny - vizuelně bez závad
Zavěšení předních kol	Bez závad
Nápravnice	Optický stav přední nápravnice – odpovídá základní amortizaci
Spodní ramena	Bez závad
Tlumiče	Bez zjevného poškození
Brzdové ústrojí přední nápravy	Bez závad
Pryžové díly	Opotřebenění odpovídá běžnému provozu
Koroze	Odpovídá stáří vozu

B) Řízení

Provedení	Mechanické	
Převod řízení	Hřebenový (bez zvýšené vůle)	
Upevnění sloupku řízení	Sloupek řízení řádně upevněn	
Tyče a páky řízení	Mechanická vazba zachována	
Kulové klouby řízení	Bez zvýšených vůlí	
Přenos ovládací síly volantu	Bez závad	
Kmitání kol	Nižší rychlost – Nezjištěno	Vyšší rychlost – Nezjištěno
Velká vůle volant	Nezjištěna	
Rázy do volantu při jízdě po nerovnostech	--	

Technický stav řízení a přední nápravy neodpovídá základní amortizaci (srážka – 20 %)

(z důvodu dlouhodobého odstavení vozidla ve vekovním prostředí nutné vyčištění brzdového ústrojí, nutné kontrola a případná výměna ložisek předních nábojů kola – kola na přední nápravě zatuhlé neprotáčí se)

1.5.5. Zadní náprava , Disky ráfky

Provedení	Hnací
Pérování	Teleskopické tlumiče – vinuté pružiny
Brzdový systém kol	Zadní brzdy kotoučové s vnitřním chlazením vzduchem
Koroze	Bez koroze
Poškození zad. nápravnice	Narušení zadní souososti nezjištěno (diagnostikováno dle stavu pneumatik)
Stabilizátor	Uložení stabilizátoru bez závad
Pryžové díly zad. Nápravy	Odpovídají stáří vozu
Tlumiče	Účinnost odpovídá počtu ujetých km

Disky a ráfky	
Rozměr pneumatik	2195/65 R15
Deformace	Bez vibrací
Koroze disků kol	Odpovídá stáří vozu

**Technický stav zadní nápravy neodpovídá základní amortizaci
(srážka – 20 %)**

(z důvodu dlouhodobého odstavení vozidla ve vekovním prostředí nutné vyčištění brzdového ústrojí, nutné kontrola a případná výměna ložisek zadních nábojů kol – kola na zadní nápravě zatuhlé neprotáčí se)

1.5.6.1. Brzdy vozidla

Počet okruhů	Dva, stabilizační program ABS,ESP,Brzdový asistent
Účinnost brzd	Brzdy funkční
Brzdová kapalina	Vizuálně bez závad
Ruční brzda	Funkční

**Účinnost brzd nevyhovuje bezpečnému silničnímu provozu – nutné vyčištění
brzdového ústrojí kol přední i zadní nápravy**

1.5.8. Skříň karoserie

Provedení	Celokovová – samonosná
Počet dveří	5
Barva	Černá metalíza
Zachovalost	Zvýšené opotřebení
Lesk	Zašlý lak

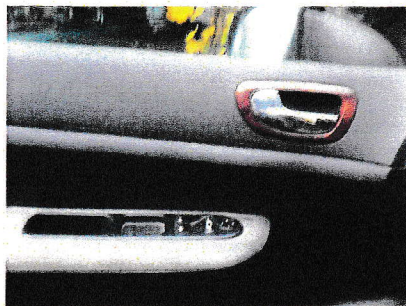
<u>Poškození laku</u>	
Abraze	Přední část zvýšená
Drobné puchýře	Nezjištěny
Odřeniný a šrámy v laku:	Vlásečnicové - po celém obvodu karoserie – pro uvedení do stavu odpovídající ZA nutno provést přešetření povrchu karoserie
Sluneční záření	Bez závad
Prach popel,kyselý deště	Bez závad
Poškození komponentů karoserie	Nezjištěno
Výztuhy dutiny:	Dodatečné ošetření neprovedeno Ošetření dutin a podvozku původní bez známek poškození
<u>Dveře</u>	
Zavěšení:	Bez závad
Usazení:	Bez závad
Konstrukční tuhost karoserie	Nenarušena
Páté dveře – zadní	Stav dveří odpovídá stáří vozidla

Technický stav karoserie neodpovídá základní amortizaci srážka – 10%

(z důvodu dlouhodobého odstavení vozidla ve venkovním prostředí zašlý lak – zmatnělý lak karoserie – pro uvedení do stavu odpovídající základní amortizaci nutné provedení přešetření laku karoserie)

1.5.9. Výbava karoserie

Sklo přední	Bez závad – bez poškrábaní – bez prasklin
Ostatní skla	Bez závad
Těsnění oken a dveří	Odpovídá stáří vozu (bez zjevných poškození).
Stahovací mech. Oken	Elektrické stahování oken - ano Funkčnost nezjištěna
Zabezpečovací zařízení	Imobilizér (základní výbava)
Airbag řidiče spolujezdce	Bez závad
Boční airbagy	Bez závad
Klimatizace	Dvouzónová klimatizace
Kličky a zámky dveří	Funkční bez závad
Zpětná zrcátka	Elektricky ovládaná vyhřívaná Funkční - viditelnost zpětných zrcátek nesnížená nesnížená
Nárazníky	
Přední maska	Přední i zadní nárazník nárazem nepoškozený
Hlavní reflektory	Be závad
Ostatní svítilny	Bez závad
Mlhová světla	Bez závad
Klakson	Funkční
Autoanténa	Funkční
Ochranné lišty	Bez bočních lišt
Čalounění	Čalounění bez poškození – stav odpovídá stáří vozidla
Bezpečnostní pásy	Přední – funkční Zadní – funkční
Sedadla	Odpovídá stáří a počtu ujetých km
Přístrojová deska	Kompletní funkční – bez poškození drobné poškrábaní odpovídá stáří vozidla
Akumulátor	Funkční – rok výroby nezjištěn
Potahy	Ne
Autokoberce	Ano – zachovalé
Povinná výbava	Kompletní



Technický stav výbavy a příslušenství odpovídá základní amortizaci

6. Pneumatiky

Výchozí cena pneumatik prvomontáže CNPP (4*1 + rezerva)

Druh pneumatiky	Typ – Rozměr	Pneumatika	Rezerva	Cena celkem
Continental - Premium Contact 2 91 V	195/65 R15	2646 Kč	2646 Kč	13230 Kč

Výchozí cena pneumatik prvomontáže = 13.230 Kč

Pneumatiky na vozidle

Pneumatiky	LP Kleber	PP Kleber	LZ Kleber	Kleber	Continental
------------	-----------	-----------	-----------	--------	-------------

Na vozidle					
Rozměr označení	195/65 R15	195/65 R15	195/65 R15	195/65 R15	195/65 R15
Druh	Radial	Radial	Radial	Radial	Radial
Výchozí cena pláště	1176 Kč	1176 Kč	1176 Kč	1176 Kč	1540 Kč
Výchozí cena duše	Tubeles	Tubeles	Tubeles	Tubeles	Tubeles
Celková výchozí cena	1176 Kč	1176 Kč	1176 Kč	1176 Kč	1540 Kč
Technická hodnota	10 %	10 %	10 %	10 %	50 %
Časová cena pláště	118 Kč	118 Kč	118 Kč	118 Kč	757 Kč

Celková časová cena pneumatik na vozidle CČPV1 = 1229 Kč.

(Technický stav pneumatik na vozidle stanoven na zůstatkovou hodnotu 10 % s ohledem na dlouhodobé odstavení vozidla a nutnosti výměny znehodnocení pneumatik v důsledku dlouhodobého odstavení vozidla)



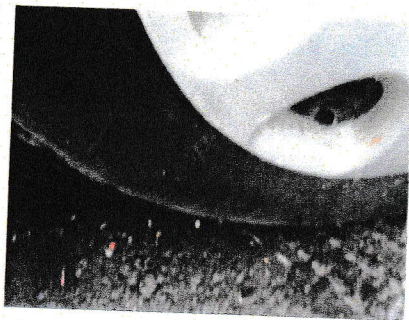
Kleber DYNAXER HP3



3 hodnocení

rozměry pneu: 195/65 R16
index rychlosti: H (210 km/h)
index nosnosti: 91 (615 kg)

1 176 Kč s DPH



1.6. Mimořádná výbava

Tažné zařízení – zůstatková cena 1500 Kč (cena

2. Posudek

2.1. Výpočet technické hodnoty vozidla

2.1.1. Výpočet základní amortizace

Doba provozu – DP

DP 5.2004 – 10.2017
Základní amortizace za dobu provozu.(ZAP)

(14 let – M1osobní automobil)..... 90 %
Pramen :Znalecký standart číslo 1/2005.

Počet ujetých km: PKM

PKM x (nedoložen)

Vzhledem k nedoloženému stavu km stanovuji amortizaci za počet ujetých km ve výši:

Základní amortizace za počet ujetých km (ZAD)..... 80 %

Základní amortizace ZAD + ZAP / 2 85 %

2.1.1.2. Výpočet redukované technické hodnoty vozidla)

Skupina	THSN %	ZA %	Tech. Stav %	THS %	PDS %	PTHS %	Zbytky %	PTHS ZBYTKY
Motor + spojka	100 %	85 %	-15 %		24 %	3,06	---	---
Převodovka	100 %	85 %	0 %		7 %	1,05	---	---
Přední náprava	100 %	85 %	-20 %		13 %	1,56	---	---
Zadní náprava	100 %	85 %	-20 %		8 %	0,96	---	---
Skříň karoserie	100 %	85 %	-10 %		22 %	2,97	---	---

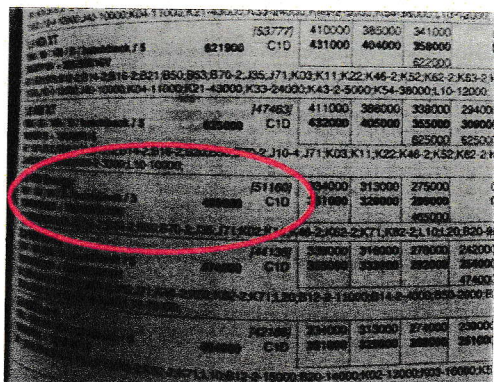
Výbava karoser	100 %	85 %	0 %	26 %	3,90	---	---
----------------	-------	------	-----	------	------	-----	-----

Redukovaná technická hodnota skupiny THVR..... 13,50%

2.1.2. Výchozí cena vozidla

Výše výchozí ceny vozidla CN včetně DPH..... 465.000 Kč

Výchozí cena dle katalog IBS EXPERT 12/2000



2.1.3. Výpočet časové ceny vozidla

Výchozí cena včetně DPH	CN	Kč	465.000 Kč
Výchozí cena pneu. Prvomontáže včetně DPH	CNPP	Kč	13.230 Kč
Redukovaná cena vozidla včetně DPH	CR	Kč	451.770 Kč
Redukovaná technická hodnota vozidla	THVR	%	13,50 %
THVR * CR		Kč	60.988 Kč
Časová cena pneumatik na vozidle včetně DPH	CČ PV	Kč00	1.229 Kč
Časová cena mimořádné výbavy	CČVM	Kč	1.500 Kč
Časová cena vozidla včetně DPH	CČV	Kč	63.717 Kč

2.1.4. Výpočet obecné ceny vozidla

Koeficient prodejnosti vozidla KP: 0,65

Pramen – eventuelní zdůvodnění:

Koeficient stanoven vzhledem :

- Uveditelnost vozidla na trhu: průzkum autobazary
- IBS EXPERT ON LINE
- Nedoložený počet předchozích držitelů
- Dovoz vozidla
- nedoložený počet ujetých km
- koeficient zohledňuje tzv. mimosezonní prodejnost na trhu vozidel
- Ojeté vozidla Autodata
- Vozidlo v nepojízdném stavu (náklady na opravu a zprovoznění vozidla cca 7000 Kč)

značka: Peugeot (17)	nové a převážené	ojeté	poškozené	veteráni	náhradní díly	průmyslové	ostatní
model: 307 (8)	osobní a terénní	užitkové	autobusy	obytvé	nákladní	přívěsy	motorky
hled. text:	značka/	karoserie	rok	tach	cena		
karoserie: limuzína, sedan, ha	Peugeot 307 2.0 HDi 79 kW KLIMA,01/2004.BE <i>new</i>	hatchback /5	2004	160 tkm	39 999 Kč		
pálivo: nafta (8)	Peugeot 307 2.0 HDi, digiklima, servis	hatchback /5	2004	227 tkm	48 990 Kč		
vyrobeno: od: 2004 do: 2004	Peugeot 307 2.0 HDi 66Kw KLIMA Nová STK	hatchback /5	2004	211 tkm	49 900 Kč		
cena: Kč od: do:	Peugeot 307 2.0 HDi, 100kW, 17ALU, KUŽE, 6KVALT	hatchback /5	2004	208 tkm	55 000 Kč		
tach: km od: do:	Peugeot 307 2.0 HDi 100kw,+sada alu kol	hatchback /5	2004	236 tkm	59 000 Kč		
	Peugeot 307 2.0 HDi 66 kW *AUTOKLIMA*	hatchback /5	2004	148 tkm	60 000 Kč		

Časová cena vozidla bez DPH	CČV	Kč	63.717 Kč
-----------------------------	-----	----	-----------

Koeficient prodejnosti	KP		0,65
Obvyklá cena vozidla včetně DPH		Kč	41.416 Kč
Zaokrouhleno		Kč	41,400 Kč

Průměrná obvyklá cena posuzovaného vozidla včetně DPH: činí 41.400 Kč
Slovy: čtyřicet jeden tisíc čtyřista Kč včetně DPH.

Znalecká doložka

Znalecký posudek jsem podal jako znalec jmenovaná Krajským soudem v Ostravě pro základní obor ekonomika odvětví ceny a odhady motorových vozidel.

Znalecký deník byl zapsán pod pořadovým číslem 429 znaleckého deníku.

Znalečné a náhradu nákladů účtuji podle připojené likvidace.

V Krnově 27.10.2017



Zlomek Dalibor