

**Dražební vyhláška o konání
dražby dobrovolné
dle zákona č. 26/2000 Sb.**

1. Dražebník:

NAXOS a.s.
se sídlem: Holečkova 103/31, 150 00 Praha 5
IČ: 26445867
zapsána v obchodním rejstříku vedeném Městským soudem v Praze, oddíl B,
vložka 7170

2. Navrhovatel dražby:

Ing. Jiří Rydval
se sídlem: Rumunská 12, Praha 2, PSČ: 120 00
správce konkursní podstaty dlužníka
Jiří Feldigel
bytem: Slunečné náměstí 2580/13, Praha 5, PSČ: 158 00
dat. nar.: 11.6.1956

3. Místo, datum a čas zahájení dražby:

NAXOS a.s., Holečkova 31, 15000 Praha 5
Dne 23.10.2013 od 13:15 hod.

4. Místo zveřejnění této dražební vyhlášky:

- www.centralniadresa.cz
- www.naxos.cz
- na úřední desce: Obecní úřad Rynholec
Úřad městysu Mšec

5. Podrobné informace:

- v kanceláři dražebníka na adrese Holečkova 31, 150 00 Praha 5,
tel. 257314251, fax. 257310873

6. Předmět dražby: soubor nemovitého majetku včetně součástí, a to:**a) Nemovitosti dle LV 514, k.ú.: Rynholec:****Stavby**

- objekt k bydlení, Rynholec, č.p. 116 na pozemku parc. č. st. 968,
- zemědělské stavení bez čp/če na pozemku parc. č. st. 966

Pozemky

- pozemek parc. č. st. 966 o výměře 4479 m², zastavěná plocha a nádvoří,
- pozemek parc. č. st. 968 o výměře 4449 m², zastavěná plocha a nádvoří,
- pozemek parc. č. 965 o výměře 749 m², ostatní plocha, jiná plocha,

výše uvedené nemovitosti jsou zapsány v katastru nemovitostí vedeném Katastrálním úřadem pro Středočeský kraj, Katastrální pracoviště Rakovník na listu vlastnictví č. 514 pro katastrální území Rynholec, obec Rynholec.

b) Nemovitost dle LV 542, k.ú.: Rynholec:**Pozemek**

- pozemek parc. č. 962/5 o výměře 6122 m², orná půda, zemědělský půdní fond,



NAXOS a.s.
Holečkova 31, 150 00 Praha 5
IČ: 26445867, DIČ: CZ26445867
tel.: +420 257 314 251
fax: +420 257 310 873
e-mail: info@naxos.cz, www.naxos.cz

výše uvedené nemovitosti jsou zapsány v katastru nemovitostí vedeném Katastrálním úřadem pro Středočeský kraj, Katastrální pracoviště Rakovník na listu vlastnictví č. 542 pro katastrální území Rynholec, obec Rynholec.

c) Nemovitost dle LV 684, k.ú.: Mšec:

Pozemek

- pozemek parc. č. 1646/44 o výměře 8281 m², orná půda, zemědělský půdní fond,

výše uvedené nemovitosti jsou zapsány v katastru nemovitostí vedeném Katastrálním úřadem pro Středočeský kraj, Katastrální pracoviště Rakovník na listu vlastnictví č. 684 pro katastrální území Mšec, obec Mšec.

7. Práva a omezení na předmětu dražby vážnoucí:

Dle listu vlastnictví č. 514, k.ú. Rynholec:

Věcná břemena dle LV č. 514, k.ú.: Rynholec: nejsou

Zástavní práva, dle LV č. 514, k.ú.: Rynholec:

- zástavní právo zákonné k zajištění peněžité pohledávky včetně příslušenství ve výši 56.250,- Kč pro Finanční úřad v Rakovníku, Masná 265, Rakovník I, 26901 Rakovník dle Rozhodnutí správce daně o zřízení zástavního práva 82683/04/069940/4159 ze dne 21.9.2004 (Z-9471/2004-212). A dle Ohlášení o nabytí právní moci rozhodnutí č.j. 103593/04/069940/4159 rozh. č.j. 82683/04/069940/4159 nabylo právní moci dne 16.11.2004, ze dne 20.12.2004 (Z-11917/2004-212).
- Zástavní právo smluvní ze dne 29.4.1996 ve výši 880.000,-Kč, právní účinnost dne 29.4.1996 pro Komerční banka, a.s., Na Příkopě 969/33, Staré Město, 11407 Praha, IČ: 45317054 dle Smlouvy V2 714/1996 (POLVZ: 133/1996, Z-8900133/1996-212, Z-5339/2007-212).
- Zástavní právo smluvní ze dne 15.5.1996 ve výši 9.000.000,-Kč, právní účinnost dne 22.5.1996 pro Komerční banka, a.s., Na Příkopě 969/33, Staré Město, 11407 Praha, IČ: 45317054 dle Smlouvy V2 889/1996 (POLVZ-157/1996, Z- 8900157/1996-212, Z-5339/2007-212).
- Zástavní právo smluvní ze dne 19.6.1996 reg. č. 210759 ve výši 1.300.000,-Kč, právní účinnost dne 19.6.1996 pro Komerční banka, a.s., Na Příkopě 969/33, Staré Město, 11407 Praha, IČ: 45317054 dle Smlouvy V2 1132/1996 (POLVZ: 160/1996, Z-8900160/1996-212, Z-5339/2007-212).
- Zástavní právo smluvní ze dne 29.4.1996 ve výši 880.000,-Kč, právní účinnost dne 29.4.1996 pro Komerční banka, a.s., Na Příkopě 969/33, Staré Město, 11407 Praha, IČ: 45317054 dle Smlouvy V2 714/1996 (POLVZ: 62/1997, Z-8900062/1997-212, Z-5339/2007-212).
- Zástavní právo smluvní ze dne 29.5.1997 dle úvěr. smlouvy reg. č. 1113/412/97 ve výši 1.200.000,-Kč, právní účinnost dne 30.5.1997 pro Komerční banka, a.s., Na Příkopě 969/33, Staré Město, 11407 Praha, IČ: 45317054 dle Smlouvy V2 1301/1997 (POLVZ: 62/1997, Z-8900062/1997-212, Z-5339/2007-212).
- Zástavní právo zákonné č.j. 48744/98/069940/3692, právní účinky dne 5.6.1998 pro Finanční úřad v Rakovníku, Masná 265, Rakovník I, 26901 Rakovník dle Rozh. správce daně o zřiz. zást. práva 48744/1998 (POLVZ: 112/1998, Z-8900112/1998-212, Z-5410/2007-212).
- Zástavní právo smluvní ze dne 20.8.1998 reg. č. 014098200131 ve výši 2.000.000,-Kč, právní účinky dne 21.8.1998 pro Komerční banka, a.s., Na Příkopě 969/33, Staré Město, 11407 Praha, IČ: 45317054 dle Smlouvy V2 1619/1998 (POLVZ: 118/1998, Z-8900118/1998-212, Z-5410/2007-212).
- Zástavní právo exekutorské pro pohledávku v částce 54.831,-Kč s příslušenstvím pro Enegie – stavební a baňská a.s., Vašíčkova 3081, 27204 Kladno, IČ: 45146802 dle Exekučního příkazu o zřízení exekutorského zástavního práva na nemovitosti 063 EX 4712/2004-40 ze dne 22.2.2010. Právní moc ke dni 24.3.2010 (Z-2191/2010-212).
- Zástavní právo soudcovské spojují se sp. zn. E-2226/2002, E-2227/2002, E-2228/2002, E-2229/2002, E-2231/2002 pod sp. zn. E-2226/2002 k zajištění pohledávky ve výši 62.619,-Kč, pořadí se řídí dnem podání návrhu, t.j. 28.6.2002 pro Pražská správa sociálního zabezpečení, Trojská 1997/13a, Libeň, 18200 Praha dle Usnesení soudu o nařízení výkonu rozhod. Zřízením

soud. zástavního práva E-2226/2002-16 Okresní soud v Rakovníku ze dne 2.7.2002. Právní moc ke dni 2.4.2003, uloženo na prac. Rakovník (Z-2036/2003-212, Z-8798/2011-212).

Omezení dle LV č. 514, k.ú.: Rynholec:

- Uzavření smlouvy o provedení dražby nedobrovolně uzavřené dne 13.5.2002, navrhovatel: Komerční banka, a.s. dle Oznámení o uzavření smlouvy o provedení dražby nedobrovolně ze dne 13.5.2002 (Z-3744/2002-212).
- Nařízení exekuce dle Usnesení soudu o nařízení exekuce Nc 2548/2003-10 Okresní soud v Rakovníku ze dne 22.4.2003, uloženo na prac. Rakovník (Z-3662/2003-212).
- Nařízení exekuce dle Usnesení o nařízení exekuce Nc 3341/2004-16 Okresní soud v Rakovníku ze dne 7.9.2004, uloženo na prac. Rakovník (Z-9775/2004-212).
- Nařízení exekuce dle Usnesení soudu o nařízení exekuce Nc 2487/2003-9 Okresní soud v Rakovníku ze dne 28.3.2003, uloženo na prac. Rakovník (Z-2415/2003-212). A Dle Ohlášení o nabytí právní moci rozhodnutí 2 EX 1188/2003 č.j. Nc 2487/03-9 ze dne 28.3.2003 nabylo právní moci dne 10.5.2003, č.j. 2 EX 1188/03-19 nabylo právní moci dne 7.6.2004, ze dne 1.12.2004, uloženo na prac. Rakovník (Z-55/2005-212).
- Exekuční příkaz k prodeji nemovitostí dle Exekučního příkazu 2 EX 1188/2003-19 ze dne 24.5.2004 (Z-5395/2004-212). A dle Ohlášení o nabytí právní moci rozhodnutí 2 EX 1188/2003 č.j. Nc 2487/03-9 ze dne 28.3.2003 nabylo právní moci dne 10.5.2003, č.j. 2 EX 1188/03-19 nabylo právní moci dne 7.6.2004, ze dne 1.12.2004, uloženo na prac. Rakovník (Z-55/2005-212).
- Nařízení exekuce dle Usnesení soudu o nařízení exekuce Nc 3931/2004 2 OS P5 ze dne 27.10.2004, uloženo na prac. Praha (Z-97057/2004-101).
- Nařízení exekuce dle Usnesení soudu o nařízení exekuce 39 Nc 88/2005 7 Os P5 ze dne 7.2.2005, uloženo na prac. Praha (Z-15717/2005-101).
- Nařízení exekuce dle Usnesení soudu o nařízení exekuce 39 Nc 562/2005 17 OS P5 ze dne 23.8.2005, uloženo na prac. Praha (Z-77730/2005-101).
- Exekuční příkaz k prodeji nemovitostí dle Exekučního příkazu 21 EX 820/2005-2 ze dne 19.10.2005 (Z-7377/2005-212).
- Nařízení exekuce dle Usnesení soudu o nařízení exekuce 6 Nc 2307/2007-20 Okr. soud v Rakovníku ze dne 16.2.2007, uloženo na prac. Rakovník (Z-2605/2007-212).
- Nařízení exekuce dle Usnesení soudu o nařízení exekuce 13 Nc 32603/2004-5 OS P4 ze dne 1.11.2004. Právní moc ke dni 19.9.2007, uloženo na prac. Praha (Z-61531/2007-101).
- Exekuční příkaz k prodeji nemovitostí dle Exekučního příkazu 063 EX 4712/2004-18 ze dne 22.6.2007 (Z-6647/2007-212).
- Prohlášení konkursu podle zákona o konkursu a vyrovnání dle Usnesení soudu o prohlášení konkursu 99 K 48/2007-39 Městský soud v Praze ze dne 6.12.2007 (Z-12556/2007-212).
- Zapsáno do soupisu konkursní podstaty dle Oznámení o zapsání nemovitostí do soupisu konkursní podstaty 99 K 48/2007 ze dne 14.12.2007 (Z-12556/2007-212) A dle Oznámení o zapsání nemovitostí do soupisu konkursní podstaty 99 K 48/2007 (upravený soupis majetku) ze dne 6.6.2012 (Z-4148/2012-212).
- Dražební vyhláška dle Usnesení soudního exekutora o nařízení dražebního jednání 2 EX 1188/2003 ze dne 29.3.2005 (Z-2587/2005-212). Dle Usnesení soudního exekutora o nařízení dražebního jednání 2 EX 1188/2003 (změna dražební vyhlášky) ze dne 24.8.2006 (Z-6460/2006-212). A dle Usnesení soudního exekutora o nařízení dražebního jednání 2 EX 1188/2003 (změna dražební vyhlášky) ze dne 13.3.2008 (Z-2595/2008-212).
- Zapsáno do soupisu konkursní podstaty dle Rozhodnutí soudu č.j. 3 C 222/2010-157 Okresní soud v Rakovníku ze dne 6.3.2012, PM 11.4.2012 (Z-2768/2012-212).

Část D - „Jiné zápisy“ dle LV č. 514, k.ú.: Rynholec: bez zápisu

Dle listu vlastnictví č. 542, k.ú. Rynholec:

Věcná břemena dle LV č. 542, k.ú.: Rynholec: nejsou

Zástavní práva dle LV č. 542, k.ú.: Rynholec:

- Zástavní právo zákonné k zajištění peněžité pohledávky včetně příslušenství ve výši 56.250,- Kč pro Finanční úřad v Rakovníku, Masná 265, Rakovník I, 26901 Rakovník dle Rozhodnutí správce daně o zřízení zástavního práva 82683/04/069940/4159 ze dne 21.9.2004 (Z-9471/2004-212). A dle Ohlášení o nabytí právní moci rozhodnutí č.j. 103593/04/069940/4159 rozh. čj. 82683/04/069940/4159 nabylo právní moci dne 16.11.2004, ze dne 20.12.2004 (Z-11917/2004-212).

- Zástavní právo zákonné k zajištění pohledávek ve výši 140.007,-Kč včetně příslušenství pro Finanční úřad v Rakovníku, Masná 265, Rakovník I, 26901 Rakovník dle Rozhodnutí správce daně o zřízení zástavního práva č.j. 10784/06/069940/4159 ze dne 30.1.2006. Právní moc ke dni 28.3.2006 (Z-2928/2006-212, Z-9931/2011-212).
- Zástavní právo soudcovské spojují se sp. zn. E-2226/2002, E-2227/2002, E-2228/2002, E-2229/2002, E-2231/2002 pod sp. zn. E-2226/2002 k zajištění pohledávky ve výši 62.619,-Kč, pořadí se řídí dnem podání návrhu, t.j. 28.6.2002 pro Pražská správa sociálního zabezpečení, Trojská 1997/13a, Libeň, 18200 Praha dle Usnesení soudu o nařízení výkonu rozhod. Zřízením soud. zástavního práva E-2226/2002-16 Okresní soud v Rakovníku ze dne 2.7.2002. Právní moc ke dni 2.4.2003, uloženo na prac. Rakovník (Z-2036/2003-212, Z-9931/2011-212).
- Zástavní právo exekutorské pro pohledávku v částce 54.831,-Kč s příslušenstvím pro Energie – stavební a báňská a.s., Vašíčkova 3081, 27204 Kladno, IČ: 45146802 dle Exekučního příkazu o zřízení exekutorského zástavního práva na nemovitosti 063 EX 4712/2004-40 ze dne 22.2.2010. Právní moc ke dni 24.3.2010 (Z-2191/2010-212, Z-9931/2011-212).
- Zástavní právo soudcovské ve věci povinné: Feldigelová Regina, RČ: 526208/310 k uspokojení pohledávky ve výši 16.162,-Kč dle návrhu ze dne 21.6.2011 pro Okresní správa sociálního zabezpečení Rakovník, Dukel. hrdinů 2595, Rakovník II, 26901 Rakovník dle Usnesení soudu o nařízení výkonu rozhod. zřízením zástavního práva 6 E 77/2011-9 Okr. soud v Rakovníku ze dne 7.7.2011. Právní moc ke dni 7.9.2011 (Z-9077/2011-212).
- Zástavní právo soudcovské k uspokojení pohledávky ve výši 242.664,-Kč, návrh došel soudu dne 27.12.2007 pro Okresní správa sociálního zabezpečení Rakovník, Dukel. hrdinů 2595, Rakovník II, 26901 Rakovník dle Usnesení soudu o nařízení výkonu rozhod. zřízením soud. zástavního práva 6 E 52/2007-19 Okr. soud v Rakovníku ze dne 31.12.2007. Právní moc ke dni 6.2.2008 (Z-1454/2008-212, Z-1/2012-212).

Omezení dle LV č. 542, k.ú.: Rynholec:

- Nařízení exekuce dle Usnesení soudu o nařízení exekuce Nc 2548/2003-10 Okresní soud v Rakovníku ze dne 22.4.2003, uloženo na prac. Rakovník (Z-3662/2003-212).
- Nařízení exekuce dle Usnesení soudu o nařízení exekuce Nc 3341/2004-16 Okresní soud v Rakovníku ze dne 22.4.2003, uloženo na prac. Rakovník (Z-9775/2004-212).
- Nařízení exekuce dle Usnesení soudu o nařízení exekuce Nc 2487/2003-9 Okresní soud v Rakovníku ze dne 28.3.2003, uloženo na prac. Rakovník (Z-2415/2003-212). A Dle Ohlášení o nabytí právní moci rozhodnutí 2 EX 1188/2003 č.j. Nc 2487/03-9 ze dne 28.3.2003 nabylo právní moci dne 10.5.2003, č.j. 2 EX 1188/03-19 nabylo právní moci dne 7.6.2004, ze dne 1.12.2004, uloženo na prac. Rakovník (Z-55/2005-212).
- Nařízení exekuce dle Usnesení soudu o nařízení exekuce Nc 3931/2004 2 OS P5 ze dne 27.10.2004, uloženo na prac. Praha (Z-97057/2004-101).
- Nařízení exekuce dle Usnesení soudu o nařízení exekuce 39 Nc 88/2005 7 Os P5 ze dne 7.2.2005, uloženo na prac. Praha (Z-15717/2005-101).
- Nařízení exekuce dle Usnesení soudu o nařízení exekuce 39 Nc 562/2005 17 OS P5 ze dne 23.8.2005, uloženo na prac. Praha (Z-77730/2005-101).
- Nařízení exekuce dle Usnesení soudu o nařízení exekuce 6 Nc 2307/2007-20 Okr. Soud v Rakovníku ze dne 16.2.2007, uloženo na prac. Rakovník (Z-2605/2007-212).
- Nařízení exekuce dle Usnesení soudu o nařízení exekuce 13 Nc 32603/2004-5 OS P4 ze dne 1.11.2004. Právní moc ke dni 19.9.2007, uloženo na prac. Praha (Z-61531/2007-101).
- Prohlášení konkursu podle zákona o konkursu a vyrovnání dle Usnesení soudu o prohlášení konkursu 99 K 48/2007-39 Městský soud v Praze ze dne 6.12.2007 (Z-12556/2007-212).
- Nařízení exekuce dle Usnesení soudu o nařízení exekuce 1 Nc 2454/2008-10 Okr. soud v Rakovníku ze dne 5.6.2008. Právní moc ke dni 8.4.2009, uloženo na prac. Rakovník (Z-5874/2008-212).
- Nařízení exekuce dle Usnesení soudu o nařízení exekuce 23 Nc 2902/2009-5 Okr. Soud. v Rakovníku ze dne 20.7.2009. Právní moc ke dni 28.10.2009, uloženo na prac. Rakovník (Z-7740/2009-212).
- Nařízení exekuce dle Usnesení soudu o nařízení exekuce 23 Nc 3025/2009-5 Okr. Soud v Rakovníku ze dne 27.8.2009. Právní moc ke dni 15.10.2009, uloženo na prac. Rakovník (Z-9705/2009-212).
- Omezení dispozičních práv dle Exekučního příkazu 158714/2001 FÚ pro Prahu 5 č.j. 158714/01/005940/6910 – bez nabytí právní moci ze dne 19.4.2001 (Z-1078/2001-212, Z-9931/2011-212).

- Omezení dispozičních práv dle Ohlášení o nabytí právní moci rozhodnutí č.j. 298326/2001 005942/691 Exekuční příkaz ze dne 19.4.2001 č.j. 158714/01/005940/6910, nabytí právní moci dne 16.8.2001 ze dne 26.9.2001 (z-269.2001 (Z-2887/2001-212, Z-9931/2011-212).
- Exekuční příkaz k prodeji nemovitostí dle Exekučního příkazu 2 EX 1188/2003-6 ze dne 24.4.2003, uloženo na prac. Rakovník (Z-2583/2003-212). Dle Ohlášení o nabytí právní moci rozhodnutí ze dne 10.3.2004, uloženo na prac. Rakovník (Z-4720/2004-212). A dle Ohlášení o nabytí právní moci rozhodnutí 2 EX 1188/2003 č.j. 2 EX 1188/03-6 nabytí právní moci dne 21.6.2004, ze dne 26.6.2004, uloženo na prac. Rakovník (Z-7003/2004-212, Z-9931/2011-212).
- Exekuční příkaz k prodeji nemovitostí dle Exekučního příkazu 2 EX 1188/2003-19 ze dne 24.5.2004 (Z-5395/2004-212). A dle Ohlášení o nabytí právní moci rozhodnutí 2 EX 1188/2003 č.j. Nc 2487/03-9 ze dne 28.3.2003 nabytí právní moci dne 10.5.2003, č.j. 2 EX 1188/03-19 nabytí právní moci dne 7.6.2004, ze dne 1.12.2004, uloženo na prac. Rakovník (Z-55/2005-212, Z-9931/2011-212).
- Exekuční příkaz k prodeji nemovitostí dle Exekučního příkazu 100 EX 81/2005-21 ze dne 23.2.2005 (Z-9931/2011-212, Z-1499/2005-212).
- Dražební vyhláška dle Usnesení soudního exekutora o nařízení dražebního jednání 2 EX 1188/2003 ze dne 29.3.2005 (Z-2587/2005-212, Z-9931/2011-212).
- Exekuční příkaz k prodeji nemovitostí dle Exekučního příkazu 063 EX 4712/2004-22 ze dne 22.6.2007 (Z-6639/2007-212, Z-9931/2011-212).
- Exekuční příkaz k prodeji nemovitostí dle Exekučního příkazu 063 EX 4712/2004-22 ze dne 22.6.2007 (Z-6639/2007-212, Z-9931/2011-212).
- Zapsáno do soupisu konkursní podstaty dle Oznámení o zapsání nemovitostí do soupisu konkursní podstaty 99 K 48/2007 ze dne 14.12.2007 (Z-12556/2007-212). Dle Rozhodnutí soudu č.j. 3 C 222/2010-157 Okresní soud v Rakovníku ze dne 6.3.2012, PM 11.4.2012 (Z-2768/2012-212). A dle Oznámení o zapsání nemovitostí do soupisu konkursní podstaty 99 K 48/2007 (upravený soupis majetku) ze dne 6.6.2012 (Z-4148/2012-212).
- Exekuční příkaz k prodeji nemovitostí dle Exekučního příkazu 087 EX 641/2008 P1-4 ze dne 25.6.2008. Právní moc ke dni 21.4.2009 (Z-5910/2008-212, Z-9931/2011-212).
- Exekuční příkaz k prodeji nemovitostí dle Exekučního příkazu k prodeji nemovitých věcí 087 EX 1125/2009 P1-4 ze dne 29.7.2009. Právní moc ke dni 24.11.2009 (Z-7739/2009-212, Z-9931/2011-212).
- Exekuční příkaz k prodeji dle Exekučního příkazu k prodeji nemovitých věcí 087 EX 1226/2009 P1-4 ze dne 22.9.2009. Právní moc ke dni 15.10.2009 (Z-9704/2009-212, Z-9931/2011-212).

Část D - „Jiné zápisy“ dle LV č. 542, k.ú.: Rynholec:

- Změna číslování parcel (Z-9931/2011-212).

Dle listu vlastnictví č. 684, k.ú. Mšec:

Věcná břemena dle LV č. 684, k.ú.: Mšec: nejsou

Zástavní práva dle LV č. 684, k.ú.: Mšec:

- Zástavní právo zákonné k zajištění peněžité pohledávky včetně příslušenství ve výši 56.250,- Kč pro Finanční úřad v Rakovníku, Masná 265, Rakovník I, 26901 Rakovník dle Rozhodnutí správce daně o zřízení zástavního práva 82683/04/069940/4159 ze dne 21.9.2004 (Z-9471/2004-212). A dle Ohlášení o nabytí právní moci rozhodnutí č.j. 103593/04/069940/4159 rozh. č.j. 82683/04/069940/4159 nabytí právní moci dne 16.11.2004, ze dne 20.12.2004 (Z-11917/2004-212).
- Zástavní právo zákonné č.j. 48744/98/069940/3692 ze dne 5.6.1998, nabytí právní moci dne 5.6.1998 pro Finanční úřad v Rakovníku, Masná 265, Rakovník I, 26901 Rakovník dle Rozh. správce daně o zřiz. zást. práva 48744/1998 (POLVZ:94/1998, Z-6200094/1998-212, Z-5768/2006-212).
- Zástavní právo exekutorské pro pohledávku v částce 54.831,-Kč s příslušenstvím pro Energie – stavební a báňská a.s., Vašíčkova 3081, 27204 Kladno, IČ: 45146802 dle Exekučního příkazu o zřízení exekutorského zástavního práva na nemovitosti 063 EX 4712/2004-40 ze dne 22.2.2010. Právní moc ke dni 24.3.2010 (Z-2191/2010-212).
- Zástavní právo soudcovské spojují se sp. zn. E-2226/2002, E-2227/2002, E-2228/2002, E-2229/2002, E-2231/2002 pod sp. zn. E-2226/2002 k uspokojení pohledávky ve výši 62.619,-Kč, návrh došel soudu dne 28.6.2002 pro Pražská správa sociálního zabezpečení, Trojská 1997/13a, Libeň, 18200 Praha dle Usnesení soudu o nařízení výkonu rozhod. zřízením soud. zástavního

práva E-2226/2002-16 Okresní soud v Rakovníku ze dne 2.7.2002. Právní moc ke dni 2.4.2003, uloženo na prac. Rakovník (Z-2036/2003-212, Z-8798/2011-212).

Omezení dle LV č. 684, k.ú.: Mšec: ~

- Nařízení exekuce dle Usnesení soudu o nařízení exekuce Nc 2548/2003-10 Okresní soud v Rakovníku ze dne 22.4.2003, uloženo na prac. Rakovník (Z-3662/2003-212).
- Nařízení exekuce dle Usnesení soudu o nařízení exekuce Nc 3341/2004-16 Okresní soud v Rakovníku ze dne 7.9.2004, uloženo na prac. Rakovník (Z-9775/2004-212).
- Nařízení exekuce dle Usnesení soudu o nařízení exekuce Nc 2487/2003-9 Okresní soud v Rakovníku ze dne 28.3.2003, uloženo na prac. Rakovník (Z-2415/2003-212). A Dle Ohlášení o nabytí právní moci rozhodnutí 2 EX 1188/2003 č.j. Nc 2487/03-9 ze dne 28.3.2003 nabylo právní moci dne 10.5.2003, č.j. 2 EX 1188/03-19 nabylo právní moci dne 7.6.2004, ze dne 1.12.2004, uloženo na prac. Rakovník (Z-55/2005-212).
- Exekuční příkaz k prodeji nemovitosti dle exekučního příkazu 2 EX 1188/2003-19 ze dne 24.5.2004 (Z-5395/2004-212). A dle Ohlášení o nabytí právní moci rozhodnutí 2 EX 1188/2003 č.j. Nc 2487/03-9 ze dne 28.3.2003 nabylo právní moci dne 10.5.2003, č.j. 2 EX 1188/03-19 nabylo právní moci dne 7.6.2004, ze dne 1.12.2004, uloženo na prac. Rakovník (Z-55/2005-212).
- Nařízení exekuce dle Usnesení soudu o nařízení exekuce Nc 3931/2004 2 OS P5 ze dne 27.10.2004, uloženo na prac. Praha (Z-97057/2004-101).
- Nařízení exekuce dle Usnesení soudu o nařízení exekuce 39 Nc 88/2005 7 Os P5 ze dne 7.2.2005, uloženo na prac. Praha (Z-15717/2005-101).
- Dražební vyhláška dle Usnesení soudního exekutora o nařízení dražebního jednání 2 EX 1188/2003 ze dne 29.3.2005 (Z-2587/2005-212).
- Nařízení exekuce dle Usnesení soudu o nařízení exekuce 39 Nc 562/2005 17 OS P5 ze dne 23.8.2005, uloženo na prac. Praha (Z-77730/2005-101).
- Dražební vyhláška dle Usnesení soudního exekutora o nařízení dražebního jednání 2 EX 1188/2003 ze dne 22.9.2005 (Z-6808/2005-212). A dle Usnesení soudního exekutora o nařízení dražebního jednání 2 Ex 1188/2003 (změna dražební vyhlášky) ze dne 24.8.2006 (Z-6459/2006-212).
- Nařízení exekuce dle Usnesení soudu o nařízení exekuce 6 Nc 2307/2007-20 Okr. soud v Rakovníku ze dne 16.2.2007, uloženo na prac. Rakovník (Z-2605/2007-212).
- Nařízení exekuce dle Usnesení soudu o nařízení exekuce 13 Nc 32603/2004-5 OS P4 ze dne 1.11.2004. Právní moc ke dni 19.9.2007, uloženo na prac. Praha (Z-61531/2007-101).
- Exekuční příkaz k prodeji nemovitosti dle Exekučního příkazu 063 EX 4712/2004-18 ze dne 22.6.2007 (Z-6647/2007-212).
- Prohlášení konkursu podle zákona o konkursu a vyrovnání dle Usnesení soudu o prohlášení konkursu 99 K 48/2007-39 Městský soud v Praze ze dne 6.12.2007 (Z-12556/2007-212).
- Zapsáno do soupisu konkursní podstaty dle Oznámení o zapsání nemovitostí do soupisu konkursní podstaty 99 K 48/2007 ze dne 9.1.2008 (Z-300/2008-212). Dle Rozhodnutí soudu č.j. 3 C 222/2010-157 Okresní soud v Rakovníku ze dne 6.3.2012, PM 11.4.2012 (Z-2768/2012-212). A dle Oznámení o zapsání nemovitostí do soupisu konkursní podstaty 99 K 48/2007 (upravený soupis majetku) ze dne 6.6.2012 (Z-4148/2012-212).

Část D - „Jiné zápisy“ dle LV č. 684, k.ú.: Mšec: bez zápisu

Navrhovatel prohlásil, že všechna zástavní práva váznoucí na předmětu dražby podle zákona č. 328/1991 Sb., o konkursu a vyrovnání zaniknou zpeněžením předmětu dražby.

Přesný popis zástavních práv a omezení je specifikován na příslušných LV č. 514 a č. 542, k. ú. Rynholec a na LV č. 684, k. ú. Mšec, které tvoří přílohu č. 1 této vyhlášky.

8. Nájemní smlouvy na předmětu dražby váznoucí:

Navrhovatel prohlásil, že na předmět dražby nejsou uzavřeny žádné nájemní smlouvy. Navrhovatel dále prohlásil, že předmět dražby dle článku 6. písm. a) této vyhlášky je užíván třetí osobou a po vydražení předmětu dražby bude tato část předmětu dražby vyklizena.

9. Stav předmětu dražby:

9.1 Předmětem dražby je soubor nemovitého majetku, který tvoří objekt k bydlení č.p. 116 na pozemku parc. č. st. 968, zemědělské stavení bez čp/če na pozemku parc. č. st. 966, pozemek parc. č. st. 966, pozemek parc. č. st. 968 a pozemek parc. č. 965 a součásti, kterými jsou dle sdělení navrhovatele

mimo jiné venkovní úpravy (přípojka vody, přípojka kanalizace, žumpa na pozemku parc. č. st. 968, žumpa na pozemku parc. č. 967 /tento pozemek je ve vlastnictví jiného vlastníka, není předmětem dražby/, ploty, vrata, vrátka) v k.ú. Rynholec, dále pozemek parc. č. 962/5 na LV 542, k.ú. Rynholec a pozemek parc. č. 1646/44 na LV 684, k.ú. Mšec.

Nemovitosti dle LV 514, k.ú.: Rynholec:

Nemovitosti se nacházejí na jižním okraji obce Rynholec, v ulici U Myslivny, která dále vede k obci Lány. Usedlost je napojena na inženýrské sítě - elektro, veřejný vodovod, kanalizace je svedena do 2 žump, dle sdělení znalce se jedna se nachází na pozemku parc. č. st. 968, druhá se nachází na pozemku parc. č. 967 (jedná se o pozemek jiného vlastníka). Pozemky jsou rovinné, z části zastavěné stavbami tvořícími předmět dražby, z části je tvoří travnatý povrch a několik dřevin. Pozemek parc. č. 965 se nachází před zemědělskou usedlostí a odděluje usedlost od silnice, nachází se na něm listnaté keře a několik stromů. Tato část předmětu dražby je dle dostupných informací užívána vlastníkem.

Objekt k bydlení č.p. 116 na pozemku parc. č. st. 968 sestávající z rodinného domu, budovy pro výrobu se stájí a stodoly s dílnou

Rodinný dům

Jedná se rodinný dům, který z části podsklepený, má 2 NP a obyvatelné podkroví. Svislé konstrukce zděná, střecha valbová, střešní krytina betonové tašky. Vytápění je lokální el. přímotopy, pro ohřev TUV instalován bojler. IS - elektro, vodovod, kanalizace do žumpy.

Dům byl dle dostupných informací zásadně rekonstruován před 16 lety, obyvatelné podkroví nebylo dle posudku znalce dokončeno. Dle informace znalce v koupelně chybí vana a baterie, v podkroví jsou dokončeny podlahy, sádkartonové podhledy a dotažené stoupačky. Stáří původního objektu stanoveno odborným odhadem znalce na 100 roků. Stavebně technický stav objektu dobrý, odpovídá stáří a provedené rekonstrukci.

Budova pro výrobu se stájí

Jedná se o jednopodlažní objekt s půdním prostorem, který sloužil k uskladnění sena. Nosná konstrukce kamenné zdivo, vnitřní příčky cihelné. Střecha je valbová, krov dřevěný vaznicový, střešní krytina betonové tašky. Vytápění lokální el. akumulacími kamny, pro ohřev TUV instalován bojler.

IS - elektro, vodovod, kanalizace do žumpy. Dům byl dle dostupných informací zásadně rekonstruován před 16 lety, stáří původního objektu stanoveno odborným odhadem znalce na 100 roků. Stavebně technický stav objektu dobrý, odpovídá stáří a provedené rekonstrukci.

Stodola s dílnou

Jedná se o částečně podsklepený jednopodlažní objekt stodoly bez stropní konstrukce. Nosná konstrukce kamenné zdivo. Střecha je valbová, krov dřevěný vaznicový, střešní krytina betonové tašky. Vytápění není. Do objektu je zavedeno pouze elektro. Sklep je přístupný samostatným vchodem z vnějšku budovy, je po rekonstrukci, upraven na vinný sklípek s klenutými stropy.

Stáří původního objektu stanoveno odborným odhadem znalce na 100 roků. Tento objekt nebyl vyjma běžné údržby, výměny střešní krytiny s klempířskými prvky a rekonstrukcí sklepa nijak zásadně rekonstruován. Stavebně technický stav objektu podprůměrný, odpovídá stáří a provedené rekonstrukci. Část budovy za dílnou byla dle dostupných informací a informace získané znalcem již zdemolována a v této části chybí vyzděnění štítu, na zbořeně části zbývají pouze torza cihelných zdí, tato zbořená část již není zakreslena na snímku katastrální mapy jako součást stodoly.

Zemědělské stavení bez čp/če - vepřín na pozemku parc. č. st. 966

Jedná se jednopodlažní zděný objekt, který sloužil k chovu vepřů. Střechu tvoří 2 pultové střechy s rozdílnou výškou, střešní krytina vlnité osinkocementové desky. Objekt je delší dobu mimo provoz a bez údržby. Stavebně technický stav zhoršený až havarijní. Stáří objektu je dle dostupných informací cca 60 roků.

Nemovitost dle LV 542, k.ú.: Rynholec:

Pozemek parc. č. 962/5

Pozemek se nachází cca 700 m jihovýchodním směrem od obce Rynholec a je součástí většího lánu pole. Dle znaleckého posudku je pozemek zřejmě obhospodařován, předmětem dražby nejsou pěstované plodiny nacházející se na tomto pozemku. Dražebníkově nebyla předložena žádná nájemní smlouva.

Nemovitost dle LV 684, k.ú.: Mšec:

Pozemek parc. č. 1646/44

Pozemek se nachází cca 2 km jihovýchodním směrem od obce Mšec a je součástí většího lánu pole. Dle znaleckého posudku je pozemek zřejmě obhospodařován, předmětem dražby nejsou pěstované plodiny

nacházející se na tomto pozemku. Dražebníkově nebyla předložena žádná nájemní smlouva.

9.2 Jako doplňující informace k popisu předmětu dražby a stavu, v němž se předmět dražby nachází slouží nabídkový list předmětu dražby, který je k dispozici u dražebníka.

Dražebník upozorňuje, že údaje o předmětu dražby v dražební vyhlášce nebo jejich část, zejména pak o popisu stavu předmětu dražby a o právech a závazcích na předmětu dražby významných, jsou uvedeny pouze podle dostupných informací.

10. Datum a čas konání prohlídky předmětu dražby:

I. prohlídka - dne 25.9.2013 od 14:00 hod.

II. prohlídka - dne 9.10.2013 od 14:00 hod.

Sraz zájemců je před předmětem dražby na adrese: U Myslivny 116, Rynholec, PSČ: 270 62.

11. Odhadnutá cena předmětu dražby:

Odhad ceny předmětu dražby specifikovaného v článku 6. písm. a) této vyhlášky v místě a čase obvyklé v souladu s § 13 zák. č. 26/2000 Sb. z dostupných informací vypracoval znalecký ústav MONTEKALA, spol. s r.o., Hálova 34, Praha 9 odpovědná osoba: Ing. Jaroslav Karásek – soudní znalec, jednatel pod poř. číslem 4030/2013 znaleckého deníku ke dni 19.6.2013 a činí 5.500.000,- Kč.

Odhad ceny předmětu dražby specifikovaného v článku 6. písm. b) a c) této vyhlášky v místě a čase obvyklé v souladu s § 13 zák. č. 26/2000 Sb. z dostupných informací vypracoval znalecký ústav MONTEKALA, spol. s r.o., Hálova 34, Praha 9 odpovědná osoba: Ing. Jaroslav Karásek – soudní znalec, jednatel pod poř. číslem 4141/2013 znaleckého deníku ke dni 19.6.2013 a činí 270.000,- Kč.

Celkem odhad ceny předmětu dražby dle článku 6 této vyhlášky činí 5.770.000,- Kč.

12. Nejnižší podání: 4.300.000,- Kč a licitátor není oprávněn nejnižší podání snížit.

13. Minimální příhoz 10.000,- Kč

14. Dražební jistota: 500.000,- Kč

15. Náležitosti nezbytné pro účast v dražbě:

15.1 Dražební jistota

- a) **složení dražební jistoty:** Lhůta pro složení dražební jistoty, počíná zveřejněním této dražební vyhlášky na Centrální adrese a končí zahájením dražby. Účastník dražby je povinen složit dražební jistotu prokazatelným způsobem, vylučujícím jakékoliv pochybnosti a v dostatečném předstihu před dražbou tak, aby mohl dražebník složení dražební jistoty hodnověrně ověřit. Dražební jistota musí být složena nejpozději do zahájení dražby, a to jedním z následujících způsobů:
- aa) převodem na bankovní účet dražebníka vedený u UniCredit Bank Czech Republic, a.s., číslo: 502319003/2700, přičemž variabilní symbol je:
- IČO právnické osoby nebo fyzické osoby zapsané v obchodním rejstříku
 - číslo registrace, event. DIČ u právnických osob nezapsaných v obchodním rejstříku
 - rodné číslo fyzické osoby
 - datum narození fyzické osoby, která dle § 17 Devizového zákona může nabývat nemovitosti v ČR a to bez dělicích znamének (pouze číselné vyjádření)
- ab) v hotovosti na bankovní účet dražebníka vedený u UniCredit Bank Czech Republic, a.s., číslo: 502319003/2700, přičemž variabilní symbol je:
- IČO právnické osoby nebo fyzické osoby zapsané v obchodním rejstříku
 - číslo registrace, event. DIČ u právnických osob nezapsaných v obchodním rejstříku
 - rodné číslo fyzické osoby
 - datum narození fyzické osoby, která dle § 17 Devizového zákona může nabývat nemovitosti v ČR a to bez dělicích znamének (pouze číselné vyjádření)
- ac) v hotovosti na výše uvedené adrese v místě konání dražby, a to v pracovní dny v době od 9.00 do 16.00 hod. nejpozději však do zahájení dražby
- ad) ve formě bankovní záruky

Pokud by složení dražební jistoty nebylo provedeno způsobem vylučujícím jakékoliv pochybnosti, či s dostatečným předstihem před zahájením dražby, vystavuje se zájemce o účast v dražbě riziku, že nebude k dražbě připuštěn. K odstranění tohoto rizika by měl zájemce o účast v dražbě způsob a jemu odpovídající nejzazší termín složení dražební jistoty s dražebníkem v dostatečném předstihu konzultovat.

- b) doklad o složení dražební jistoty: Dokladem o složení dražební jistoty je:
- ba) při platbě podle písm. aa):
- I. výpis z bankovního účtu dražebníka o připsání dražební jistoty na jeho účet, předaný osobě, která skládá dražební jistotu (dražebník však není povinen takový výpis vydat a v takovém případě je osoba skládající dražební jistotu povinna prokázat složení dražební jistoty jiným z níže uvedených způsobů), nebo
 - II. potvrzení vystavené dražebníkem o připsání dražební jistoty na jeho účet, předaný osobě, která skládá dražební jistotu, nebo
- bb) při platbě podle písm. ab) doklad (potvrzení) banky u níž je veden výše uvedený účet dražebníka o tom, že dražitel složil dražební jistotu na stanovený účet dražebníka v hotovosti,
- bc) při platbě podle písm. ac) doklad vystavený dražebníkem, potvrzující, že dražební jistota byla složena dražebníkovi v plné výši nebo
- bd) při variantě dle písm. ad) potvrzení vystavené dražebníkem nebo originál záruční listiny, který splňuje dále uvedené podmínky:
- V záruční listině bude uvedeno prohlášení banky, že tato banka uspokojí dražebníka (věřitele), a to do výše dražební jistoty, jež je uvedena výše, jestliže dražebník o plnění vyplývající z bankovní záruky písemně požádá banku a to z toho důvodu, že dlužník (tj. osoba, na jejíž žádost se zavázala banka záruční listinou) jako vydražitel zmařil dražbu. Dražebník (věřitel) musí být v záruční listině označen tak jak je označen v této vyhlášce.
 - Doba platnosti takové bankovní záruky musí být:
 - minimálně 30 dnů po skončení lhůty stanovené touto vyhláškou pro úhradu ceny dosažené vydražením,
 - a zároveň pro případ, že bude konána ve smyslu § 25 zákona o dražbách opakovaná dražba, minimálně 30 dnů po konání opakované dražby.Nejzazší termín platnosti bankovní záruky je však 160 dnů ode dne konání dražby dle této vyhlášky.
 - Bankovní záruka musí umožňovat opakované čerpání až do výše dražební jistoty.
 - Záruční listina nemůže obsahovat žádná ustanovení, která by umožňovala bance uplatňovat jakékoliv námitky či výhrady vůči dražebníkovi (záruka na první výzvu) s výjimkou námítky, že písemné výzva dražebníka o plnění z bankovní záruky byla učiněna až po době platnosti bankovní záruky. Záruční listina nesmí obsahovat ani žádná ustanovení, která by podmiňovala vyplacení peněžité částky, v záruční listině uvedené, na jinou podmínku, než je písemná výzva o plnění, vyplývající z bankovní záruky, učiněné ze strany dražebníka. Záruční listina nesmí obsahovat ani žádná jiná ustanovení, která by jakkoliv omezovala dražebníka při uplatňování jeho práv vyplývajících mu ze záruční listiny či mu ukládala pro dosažení plnění, vyplývajícího mu ze záruční listiny, jinou povinnost (jako např. povinnost učinit předchozí výzvu dlužníkovi, nebo doložení dalších písemností, atd.), než povinnost písemně požádat o toto plnění v době platnosti uvedené v záruční listině.
 - Prohlášení v záruční listině může učinit pouze banka, která má povoleno působit jako banka na území ČR od České národní banky a toto prohlášení musí být učiněno v českém jazyce.
 - Vzor textu záruční listiny je k dispozici u dražebníka.
- c) vrácení dražební jistoty: Složená dražební jistota bude účastníkům, kteří se nestanou vydražitelem, vrácena neprodleně po skončení dražby stejným způsobem, jakým byla složena nebo není-li to možné (poštovní poukázka) na bankovní účet sdělený dražebníkovi písemně účastníkem dražby, u bankovní záruky pak odesláním na adresu účastníka dražby.

15.2 Identifikace účastníka dražby

- a) je-li účastníkem dražby právnická osoba: nutné předložit – výpis z OR, OP, plná moc při zastupování statutárního zástupce.
- b) je-li účastníkem dražby fyzická osoba podnikající: nutné předložit – ŽL (a je-li zapsána v OR, i výpis z OR), OP, v případě SJM manželů je vhodné předložit čestné prohlášení (vzor je k dispozici u dražebníka).
- c) je-li účastníkem dražby fyzická osoba: nutné předložit OP, v případě SJM manželů je vhodné předložit čestné prohlášení (vzor je k dispozici u dražebníka).

- d) je-li účastníkem dražby více osob (nabývání do spoluvlastnictví): je nutné předložit čestné prohlášení těchto osob o tom, že se dohodli na společném postupu při veřejné dražbě konané dle této dražební vyhlášky, že se dohodli na výši svých spoluvlastnických podílů pro případ vydražení (spolu s jejich specifikací), že společně a nerozdílně uhradí dražební jistotu, že vydraží-li předmět dražby, uhradí společně a nerozdílně cenu dosaženou vydražením, že je čestné prohlášení závazné, nevypověditelné a nezrušitelné minimálně do doby převzetí vydraženého předmětu dražby a že na základě zvláštní plné moci zmocňují společného zástupce aby se dražby účastnil a jménem těchto osob výše uvedený předmět dražby dražil. Dále je nutné předložit plnou moc zástupce oprávněného se za tyto osoby účastnit dražby a smlouvu o sdružení (je-li uzavřena). Podpisy na plné moci a čestném prohlášení musí být úředně ověřeny. Vzory těchto dokumentů jsou k dispozici u dražebníka.

15.3 Osoby s předkupním právem

Osoby, které mají k předmětu dražby předkupní právo, jsou povinny doložit dražebníku své právo listinami v originále nebo v úředně ověřeném opise do zahájení dražby.

15.4 Ostatní povinnosti

- a) Účastník dražby je povinen kromě výše jmenovaného splnit náležitosti stanovené § 3 zák. 26/2000 Sb.
- b) Podle § 67b zák. 328/1991 Sb. O konkurzu a vyrovnání jsou z dražby vyloučeni vedoucí pracovníci dlužníka a osoby jim blízké. Osoby blízké jsou specifikovány § 116 zák. 40/1964 Sb. Občanského zákoníku.

16. Způsob a lhůta úhrady ceny dosažené vydražením:

Cena dosažená vydražením musí být zaplacena v hotovosti v souladu se zákonem č. 254/2004 Sb. nebo převodem na účet dražebníka: 502319003/2700 vedený u UniCredit Bank Czech Republic, a.s.:

- v případě, že cena dosažená vydražením bude vyšší než 500.000,- Kč, nutné uhradit do 60ti dnů ode dne skončení dražby.

Neuhrazením ceny dosažené vydražením ve stanovené lhůtě se dražba stává zmařenou!

Cenu dosaženou vydražením nelze uhradit započtením. Platba směnkou je nepřipustná.

17. Nabytí vlastnického práva:

K přechodu vlastnického práva k předmětu dražby na vydražitele dojde úhradou ceny, dosažené vydražením, ve výše uvedené lhůtě, se zpětnou účinností k okamžiku udělení příklepu. Dražebník vydá vydražiteli, který uhradil cenu, dosaženou vydražením, ve výše uvedené lhůtě a nabytí tak vlastnictví k předmětu dražby „potvrzení o nabytí vlastnictví“. Potvrzení o nabytí vlastnictví je dokladem pro vydražitele, že nabytí vlastnické právo k předmětu dražby.

18. Podmínky předání předmětu dražby vydražiteli:

Předmět dražby uvedený v čl. 6 předá dražebník vydražiteli takto:

- po nabytí vlastnictví k předmětu dražby (viz. výše) bude majetek, uvedený v čl. 6 předán vydražiteli navrhovatelem,
- předání nemovitého majetku započne nejpozději 3-tí pracovní den po vystavení „potvrzení o nabytí vlastnictví“, nebude-li dojednáno jinak.

Výše uvedený postup předání se použije, pokud nebude dojednáno jinak.

Dražebník po ukončení předávání předmětu dražby dle čl. 6 vyhotoví „Protokol o předání předmětu dražby“. Vydražitel je povinen tento protokol bezodkladně podepsat. V případě, že vydražitel odmítne předávací protokol podepsat, vyznačí tuto skutečnost dražebník do předávacího protokolu a pro vydražitele to má za následek, převzetí odpovědnosti z nebezpečí škody na předmětu dražby a odpovědnosti za škodu způsobenou v souvislosti s předmětem dražby.

Náklady spojené s předáním a převzetím předmětu dražby nese vydražitel. Náklady dražebníka budou účtovány ve výši 450,- Kč / hodinu na jednu zúčastněnou osobu. K této částce bude připočteno DPH. Dražebník provede vyúčtování těchto nákladů k okamžiku podpisu předávacího protokolu. Vydražitel je povinen uhradit tyto náklady bezprostředně po podpisu předávacího protokolu.

Navrhovatel dražby je odpovědný za stav předmětu dražby, resp. za škodu na předmětu dražby vzniklou v době od příklepu (resp. od doby zveřejnění dražební vyhlášky) do předání předmětu dražby vydražiteli. Pokud při předání věci vyjde najevo, že část předmětu dražby nelze vydražiteli předat, bude navrhovatel povinen uhradit vydražiteli škodu, odpovídající hodnotě chybějící části předmětu dražby (dle poměru mezi cenou předmětné části předmětu dražby a celkové částí odhadu dle čl. 11 k ceně dosažené vydražením) - tj. náhradu škody na základě ustanovení § 32 zák. č. 26/2000 Sb.

Dražba je pro vydražitele bezúplatná s výjimkou nákladů předání předmětu dražby a s výjimkou zmařené dražby.

19. Zmaření dražby:

Pokud vydražitel neuhradí ve výše uvedené lhůtě cenu dosaženou vydražením, dražba bude zmařena a k přechodu vlastnického práva k předmětu dražby nedojde, nebude mu vydáno potvrzení o nabytí vlastnictví, nebude mu předán předmět dražby a není možná ani jeho účast v případné opakované dražbě.

V případě zmařené dražby bude dražební jistota složená vydražitelem použita na náklady zmařené dražby a v případě konání opakované dražby i na náklady opakované dražby a teprve zbývající část bude vrácena vydražiteli, který způsobil zmaření dražby. Obdobně se bude postupovat, pokud bude dražební jistota složena ve formě bankovní záruky.

V případě, že nebude stačit dražební jistota složená vydražitelem na úhradu nákladů zmařené dražby, popřípadě opakované dražby, bude zmařitel vyzván dražebníkem k uhrazení zbývajících nákladů.

20. Daň z převodu nemovitostí:

Vydražitel je povinen uhradit daň z převodu nemovitostí, přičemž základem daně je cena dosažená vydražením.

21. Daň z přidané hodnoty:

Povinnost uhradit daň z přidané hodnoty se řídí zákonem č. 235/2004 Sb., o dani z přidané hodnoty, v účinném znění.

22. Přílohy:

Příloha č. 1: Kopie LV č. 514 a č. 542 k.ú. Rynholec, kopie LV č. 684 k.ú. Mšec

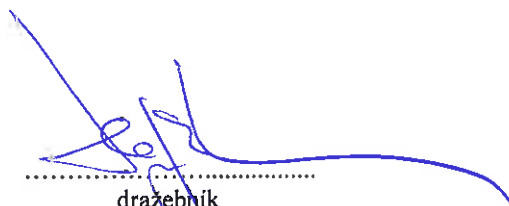
Příloha č. 2: Kopie katastrální mapy k.ú. Rynholec, k.ú. Mšec

V dne2013



.....
navrhovatel
Ing. Jiří Rydval
správce konkursní podstaty
Jiří Feldigel

V Praze dne 29. 8.2013



.....
dražebník
NAXOS a.s.
Mgr. Miroslav Hájek
předseda představenstva

JUDr. Eva NEUMANOVÁ - OVĚROVACÍ DOLOŽKA
OVĚŘENÍ - LEGALIZACE

Běžné číslo ověřovací knihy: 0-6648/2013----- (105.629)

Ověřuji, že níže uvedená osoba:-----

1. Jiří RYDVAL, Ing.,----- dat.: 11. 07. 1952

---bytem Praha 10, Na Louži 815/16-----
jejíž totožnost byla prokázána platným úředním průkazem, toto listinné
předě mnou vlastnoručně podepsala.

V Praze dne 21. 08. 2013

Zašňka M A B h o u s o v á
notářská kancelář
pověřená notářkou
JUDr. Evou Neumanovou



Běžné

Ověř

• 1

je

r

Běžné číslo ověřovací knihy: O-7544/2013

O v ě ř u j i, že -----

- Mgr. Miroslav Hájek, nar. 15.7.1977, bytem Praha 5, Košíře, Cetyňská 496/7, -----
jehož osobní totožnost jsem zjistila platným úředním průkazem, tuto listinu přede mnou vlast-
noručně podepsal.-----

V Praze dne 29.8.2013.-----



Jana Černá
notářská úředníce pověřená
JUD. Alenou Klocovou,
notářkou v Praze
Praha 5, Holečkova 29, tel. 257314091



Okres:
st. území:
v ka
Vlasti
Vlasti
B Ner

VÝPIS Z KATASTRU NEMOVITOSTÍ

prokazující stav evidovaný k datu 18.06.2013 08:24:03

Okres: CZ020C Rakovník

Obec: 542334 Rynholec

Kat.území: 744671 Rynholec

List vlastnictví: 514

V kat. území jsou pozemky vedeny ve dvou číselných řadách (St. = stavební parcela)

A Vlastník, jiný oprávněný	Identifikátor	Podíl
Vlastnické právo Feldigel Jiří, č.p. 116, 27062 Rynholec	560611/1863	

B Nemovitosti

Pozemky

Parcela	Výměra[m2]	Druh pozemku	Způsob využití	Způsob ochrany
St. 966	4479	zastavěná plocha a nádvoří		
St. 968	4449	zastavěná plocha a nádvoří		
965	749	ostatní plocha	jiná plocha	

Stavby

Typ stavby

Část obce, č. budovy

Způsob využití Způsob ochrany

Na parcele

Rynholec, č.p. 116

bydlení

St. 968

bez čp/če

zem.stav

St. 966

B1 Jiná práva - Bez zápisu

C Omezení vlastnického práva

Typ vztahu

Oprávnění pro

Povinnost k

o Uzavření smlouvy o provedení

dražby nedobrovolné

uzavřené dne 13.5.2002

navrhovatel: Komerční banka, a.s.

Feldigel Jiří, č.p. 116, 27062 Rynholec, RČ/IČO: 560611/1863, Parcela: 965	Z-3744/2002-212
Feldigel Jiří, č.p. 116, 27062 Rynholec, RČ/IČO: 560611/1863, Parcela: St. 968	Z-3744/2002-212
Feldigel Jiří, č.p. 116, 27062 Rynholec, RČ/IČO: 560611/1863, Stavba: bez čp/če na parc. St. 966	Z-3744/2002-212
Feldigel Jiří, č.p. 116, 27062 Rynholec, RČ/IČO: 560611/1863, Stavba: Rynholec, č.p. 116	Z-3744/2002-212
Feldigel Jiří, č.p. 116, 27062 Rynholec, RČ/IČO: 560611/1863, Parcela: St. 966	Z-3744/2002-212

Listina Oznámení o uzavření smlouvy o provedení dražby nedobrovolné ze dne 13.05.2002.
Z-3744/2002-212

o Nařízení exekuce

Feldigel Jiří, č.p. 116, 27062 Rynholec, RČ/IČO: 560611/1863
Z-3662/2003-212

Listina Usnesení soudu o nařízení exekuce Nc-2548/2003 -10 Okresní soud v Rakovníku ze dne 22.04.2003.; uloženo na prac. Rakovník

Z-3662/2003-212

Nemovitosti jsou v územním obvodu, ve kterém vykonává státní správu katastru nemovitostí ČR

Katastrální úřad pro Středočeský kraj, Katastrální pracoviště Rakovník, kód: 212.

VÝPIS Z KATASTRU NEMOVITOSTÍ

prokazující stav evidovaný k datu 18.06.2013 08:24:03

Okres: CZ020C Rakovník

Obec: 542334 Rynholec

Území: 744671 Rynholec

List vlastnictví: 514

v kat. území jsou pozemky vedeny ve dvou číselných řadách (St. = stavební parcela)

Pro vztahu
právního pro

Povinnost k

Nařízení exekuce

Feldigel Jiří, č.p. 116, 27062 Z-9775/2004-212
Rynholec, RČ/IČO: 560611/1863

Listina Usnesení soudu o nařízení exekuce Nc-3341/2004 -16 Okresní soud v Rakovníku ze dne 07.09.2004.; uloženo na prac. Rakovník

Z-9775/2004-212

o Zástavní právo zákonné

k zajištění peněžité pohledávky včetně příslušenství ve výši - 56.250,-Kč

Finanční úřad v Rakovníku, Masná Stavba: bez čp/če na parc. Z-11917/2004-212
265, Rakovník I, 26901 Rakovník St. 966

Stavba: Rynholec, č.p. 116 Z-11917/2004-212

Parcela: 965 Z-11917/2004-212

Parcela: St. 968 Z-11917/2004-212

Parcela: St. 966 Z-11917/2004-212

Listina Rozhodnutí správce daně o zřízení zástavního práva (§ 72 zák.č.337/1992 Sb.)
B2683/04/069940/4159 ze dne 21.09.2004.

Z-9471/2004-212

Listina Ohlášení o nabytí právní moci rozhodnutí čj.103593/04/069940/4159 -
rozh.čj.82683/04/069940/4159 nabylo právní moci dne 16.11.2004, ze dne 20.12.2004.

Z-11917/2004-212

o Nařízení exekuce

Feldigel Jiří, č.p. 116, 27062 Z-55/2005-212
Rynholec, RČ/IČO: 560611/1863

Listina Usnesení soudu o nařízení exekuce Nc-2487/2003 -9 Okresní soud v Rakovníku ze dne 28.03.2003.; uloženo na prac. Rakovník

Z-2415/2003-212

Listina Ohlášení o nabytí právní moci rozhodnutí 2 EX-1188/2003 -čj. Nc2487/03-9 ze dne 28.3.2003 nabylo právní moci dne 10.5.2003,čj. 2Ex1188/03-19 nabylo právní moci dne 7.6.2004, ze dne 01.12.2004.; uloženo na prac. Rakovník

Z-55/2005-212

o Exekuční příkaz k prodeji
nemovitosti

Feldigel Jiří, č.p. 116, 27062 Z-55/2005-212
Rynholec, RČ/IČO: 560611/1863,
Stavba: bez čp/če na parc.
St. 966

Feldigel Jiří, č.p. 116, 27062 Z-55/2005-212
Rynholec, RČ/IČO: 560611/1863,
Stavba: Rynholec, č.p. 116

Feldigel Jiří, č.p. 116, 27062 Z-55/2005-212
Rynholec, RČ/IČO: 560611/1863,
Parcela: St. 966

Feldigel Jiří, č.p. 116, 27062 Z-55/2005-212
Rynholec, RČ/IČO: 560611/1863,
Parcela: St. 968

Feldigel Jiří, č.p. 116, 27062 Z-55/2005-212
Rynholec, RČ/IČO: 560611/1863,

VÝPIS Z KATASTRU NEMOVITOSTÍ

prokazující stav evidovaný k datu 18.06.2013 08:24:03

Okres: CZ020C Rakovník

Obec: 542334 Rynholec

území: 744671 Rynholec

List vlastnictví: 514

V kat. území jsou pozemky vedeny ve dvou číselných řadách (St. = stavební parcela)

Typ vztahu

Oprávnění pro

Povinnost k

Parcela: 965

Listina Exekuční příkaz 2 Ex-1188/2003 -19 (Nc 2487/2003-16) ze dne 24.05.2004.

Z-5395/2004-212

Listina Ohlášení o nabytí právní moci rozhodnutí 2 EX-1188/2003 -čj. Nc2487/03-9 ze dne 28.3.2003 nabylo právní moci dne 10.5.2003, čj. 2EX1188/03-19 nabylo právní moci dne 7.6.2004, ze dne 01.12.2004.; uloženo na prac. Rakovník

Z-55/2005-212

o Nařízení exekuce

Feldigel Jiří, č.p. 116, 27062
Rynholec, RČ/IČO: 560611/1863

Z-97057/2004-101

Listina Usnesení soudu o nařízení exekuce Nc-3931/2004 2 Os P5 ze dne 27.10.2004.; uloženo na prac. Praha

Z-97057/2004-101

o Nařízení exekuce

Feldigel Jiří, č.p. 116, 27062
Rynholec, RČ/IČO: 560611/1863

Z-15717/2005-101

Listina Usnesení soudu o nařízení exekuce 39 Nc-88/2005 7 Os P5 ze dne 07.02.2005.; uloženo na prac. Praha

Z-15717/2005-101

o Nařízení exekuce

Feldigel Jiří, č.p. 116, 27062
Rynholec, RČ/IČO: 560611/1863

Z-77730/2005-101

Listina Usnesení soudu o nařízení exekuce 39 Nc-562/2005 17 OS P5 ze dne 23.08.2005.; uloženo na prac. Praha

Z-77730/2005-101

o Exekuční příkaz k prodeji nemovitosti

Feldigel Jiří, č.p. 116, 27062
Rynholec, RČ/IČO: 560611/1863,
Parcela: 965

Z-7377/2005-212

Feldigel Jiří, č.p. 116, 27062
Rynholec, RČ/IČO: 560611/1863,
Stavba: bez čp/če na parc.
St. 966

Z-7377/2005-212

Feldigel Jiří, č.p. 116, 27062
Rynholec, RČ/IČO: 560611/1863,
Stavba: Rynholec, č.p. 116

Z-7377/2005-212

Feldigel Jiří, č.p. 116, 27062
Rynholec, RČ/IČO: 560611/1863,
Parcela: St. 966

Z-7377/2005-212

Feldigel Jiří, č.p. 116, 27062
Rynholec, RČ/IČO: 560611/1863,
Parcela: St. 968

Z-7377/2005-212

Listina Exekuční příkaz 21 Ex-820/2005 -2 (39 Nc 562/2005-17) ze dne 19.10.2005.

Z-7377/2005-212

VÝPIS Z KATASTRU NEMOVITOSTÍ

prokazující stav evidovaný k datu 18.06.2013 08:24:03

Okras: CZ020C Rakovník

Obec: 542334 Rynholec

Území: 744671 Rynholec

List vlastnictví: 514

V kat. území jsou pozemky vedeny ve dvou číselných řadách (St. = stavební parcela)

Typ vztahu

Oprávnění pro

Povinnost k

o Nařízení exekuce

Feldigel Jiří, č.p. 116, 27062 Z-2605/2007-212
Rynholec, RČ/IČO: 560611/1863

Listina Usnesení soudu o nařízení exekuce 6 Nc-2307/2007 -20 Okr. soud v Rakovníku ze dne 16.02.2007.; uloženo na prac. Rakovník

Z-2605/2007-212

o Zástavní právo smluvní

ze dne 29.4.1996 ve výši 880.000,-
právní účinnost dne 29.4.1996

Komerční banka, a.s., Na příkopě
969/33, Staré Město, 11407 Praha,
RČ/IČO: 45317054

Parcela: 965
Stavba: bez čp/če na parc.
St. 966

Z-5339/2007-212

Z-5339/2007-212

Parcela: St. 966 Z-5339/2007-212

Listina Smlouva V2 714/1996

POLVZ:133/1996

Z-8900133/1996-212

o Zástavní právo smluvní

ze dne 15.5.1996 ve výši 9.000.000,-Kč
právní účinnost dne 22.5.1996

Komerční banka, a.s., Na příkopě
969/33, Staré Město, 11407 Praha,
RČ/IČO: 45317054

Stavba: Rynholec, č.p. 116
Parcela: St. 966
Parcela: 965
Parcela: St. 968
Stavba: bez čp/če na parc.
St. 966

Z-5339/2007-212

Z-5339/2007-212

Z-5339/2007-212

Z-5339/2007-212

Z-5339/2007-212

Listina Smlouva V2 889/1996

POLVZ:157/1996

Z-8900157/1996-212

o Zástavní právo smluvní

ze dne 19.6.1996 reg.č. 210759 ve výši 1.300.000,- Kč
právní účinnost dne 19.6.1996

Komerční banka, a.s., Na příkopě
969/33, Staré Město, 11407 Praha,
RČ/IČO: 45317054

Parcela: St. 966
Parcela: St. 968
Parcela: 965
Stavba: bez čp/če na parc.
St. 966
Stavba: Rynholec, č.p. 116

Z-5339/2007-212

Z-5339/2007-212

Z-5339/2007-212

Z-5339/2007-212

Z-5339/2007-212

Listina Smlouva V2 1132/1996

POLVZ:160/1996

Z-8900160/1996-212

o Zástavní právo smluvní

ze dne 29.4.1996 ve výši 880.000,- Kč
právní účinnost dne 29.4.1996

Komerční banka, a.s., Na příkopě
969/33, Staré Město, 11407 Praha,
RČ/IČO: 45317054

Parcela: St. 968
Stavba: Rynholec, č.p. 116

Z-5339/2007-212

Z-5339/2007-212

Listina Smlouva V2 714/1996

POLVZ:62/1997

Z-8900062/1997-212

o Zástavní právo smluvní

ze dne 29.5.1997 dle úvěr.smlouvy reg.č.1113/412/97 ve výši 1.200.000,-
právní účinnost dne 30.5.1997

VÝPIS Z KATASTRU NEMOVITOSTÍ

prokazující stav evidovaný k datu 18.06.2013 08:24:03

Okres: CZ020C Rakovník

Obec: 542334 Rynholec

území: 744671 Rynholec

List vlastnictví: 514

V kat. území jsou pozemky vedeny ve dvou číselných řadách (St. = stavební parcela)

Typ vztahu

oprávnění pro

Povinnost k

<p>Komerční banka, a.s., Na příkopě 969/33, Staré Město, 11407 Praha, RČ/IČO: 45317054</p>	<p>Parcela: St. 968 Stavba: Rynholec, č.p. 116</p>	<p>Z-5339/2007-212 Z-5339/2007-212</p>
<p>Listina Smlouva V2 1301/1997</p>		
	POLVZ:62/1997	Z-8900062/1997-212
<p>o Zástavní právo zákonné č.j. 48744/98/069940/3692 právní účinky dne 5.6.1998</p>		
<p>Finanční úřad v Rakovníku, Masná 265, Rakovník I, 26901 Rakovník</p>	<p>Parcela: 965 Parcela: St. 968 Stavba: Rynholec, č.p. 116 Stavba: bez čp/če na parc. St. 966 Parcela: St. 966</p>	<p>Z-5410/2007-212 Z-5410/2007-212 Z-5410/2007-212 Z-5410/2007-212 Z-5410/2007-212</p>
<p>Listina Rozh.správce daně o zřiz.zást.práva (§ 72 zák.č.337/92 Sb.) 48744/1998</p>		
	POLVZ:112/1998	Z-8900112/1998-212
<p>o Zástavní právo smluvní ze dne 20.8.1998 reg. č. 014098200131 ve výši 2.000.000,- Kč právní účinky dne 21.8.1998</p>		
<p>Komerční banka, a.s., Na příkopě 969/33, Staré Město, 11407 Praha, RČ/IČO: 45317054</p>	<p>Stavba: Rynholec, č.p. 116 Parcela: St. 968</p>	<p>Z-5410/2007-212 Z-5410/2007-212</p>
<p>Listina Smlouva V2 1619/1998</p>		
	POLVZ:118/1998	Z-8900118/1998-212
<p>o Nařízení exekuce</p>		
	<p>Feldigel Jiří, č.p. 116, 27062 Rynholec, RČ/IČO: 560611/1863</p>	<p>Z-61531/2007-101</p>
<p>Listina Usnesení soudu o nařízení exekuce 13 Nc-32603/2004 -5 OS P4 ze dne 01.11.2004. Právní moc ke dni 19.09.2007.; uloženo na prac. Praha</p>		
		Z-61531/2007-101
<p>o Exekuční příkaz k prodeji nemovitosti</p>		
	<p>Feldigel Jiří, č.p. 116, 27062 Rynholec, RČ/IČO: 560611/1863, Parcela: St. 968</p>	<p>Z-6647/2007-212</p>
	<p>Feldigel Jiří, č.p. 116, 27062 Rynholec, RČ/IČO: 560611/1863, Stavba: bez čp/če na parc. St. 966</p>	<p>Z-6647/2007-212</p>
	<p>Feldigel Jiří, č.p. 116, 27062 Rynholec, RČ/IČO: 560611/1863, Stavba: Rynholec, č.p. 116</p>	<p>Z-6647/2007-212</p>
	<p>Feldigel Jiří, č.p. 116, 27062 Rynholec, RČ/IČO: 560611/1863, Parcela: St. 966</p>	<p>Z-6647/2007-212</p>
	<p>Feldigel Jiří, č.p. 116, 27062 Rynholec, RČ/IČO: 560611/1863, Parcela: 965</p>	<p>Z-6647/2007-212</p>

Nemovitosti jsou v územním obvodu, ve kterém vykonává státní správu katastru nemovitostí ČR
Katastrální úřad pro Středočeský kraj, Katastrální pracoviště Rakovník, kód: 212.

VÝPIS Z KATASTRU NEMOVITOSTÍ

prokazující stav evidovaný k datu 18.06.2013 08:24:03

Okres: CZ020C Rakovník

Obec: 542334 Rynholec

Území: 744671 Rynholec

List vlastnictví: 514

V kat. území jsou pozemky vedeny ve dvou číselných řadách (St. = stavební parcela)

Typ vztahu

Právní vztah

Povinnost k

Listina Exekuční příkaz 063 EX-4712/2004 -18 (13 Nc 32603/2004-5) ze dne 22.06.2007.
Z-6647/2007-212

- o Prohlášení konkursu podle zákona o konkursu a vyrovnání

Feldigel Jiří, č.p. 116, 27062 Z-12556/2007-212
Rynholec, RČ/IČO: 560611/1863

Listina Usnesení soudu o prohlášení konkursu 99 K-48/2007 -39 Městský soud v Praze ze dne 06.12.2007.

Z-12556/2007-212

- o Zapsáno do soupisu konkursní podstaty

Feldigel Jiří, č.p. 116, 27062 Z-12556/2007-212

Rynholec, RČ/IČO: 560611/1863,
Parcela: St. 968

Feldigel Jiří, č.p. 116, 27062 Z-12556/2007-212

Rynholec, RČ/IČO: 560611/1863,
Parcela: 965

Feldigel Jiří, č.p. 116, 27062 Z-12556/2007-212

Rynholec, RČ/IČO: 560611/1863,
Parcela: St. 966

Feldigel Jiří, č.p. 116, 27062 Z-12556/2007-212

Rynholec, RČ/IČO: 560611/1863,
Stavba: bez čp/če na parc.

St. 966

Feldigel Jiří, č.p. 116, 27062 Z-12556/2007-212

Rynholec, RČ/IČO: 560611/1863,
Stavba: Rynholec, č.p. 116

Listina Oznámení o zapsání nemovitostí do soupisu konkursní podstaty 99 K-48/2007 ze dne 14.12.2007.

Z-12556/2007-212

Listina Oznámení o zapsání nemovitostí do soupisu konkursní podstaty 99K-48/2007 (upravený soupis majetku) ze dne 06.06.2012.

Z-4148/2012-212

- o Dražební vyhláška

Feldigel Jiří, č.p. 116, 27062 Z-2595/2008-212

Rynholec, RČ/IČO: 560611/1863,
Stavba: bez čp/če na parc.

St. 966

Feldigel Jiří, č.p. 116, 27062 Z-2595/2008-212

Rynholec, RČ/IČO: 560611/1863,
Stavba: Rynholec, č.p. 116

Feldigel Jiří, č.p. 116, 27062 Z-2595/2008-212

Rynholec, RČ/IČO: 560611/1863,
Parcela: St. 966

Feldigel Jiří, č.p. 116, 27062 Z-2595/2008-212

Rynholec, RČ/IČO: 560611/1863,
Parcela: St. 968

Feldigel Jiří, č.p. 116, 27062 Z-2595/2008-212

Nemovitosti jsou v územním obvodu, ve kterém vykonává státní správu katastru nemovitostí ČR

Katastrální úřad pro Středočeský kraj, Katastrální pracoviště Rakovník, kód: 212.

VÝPIS Z KATASTRU NEMOVITOSTÍ

prokazující stav evidovaný k datu 18.06.2013 08:24:03

Okres: CZ020C Rakovník

Obec: 542334 Rynholec

Kat.území: 744671 Rynholec

List vlastnictví: 514

V kat. území jsou pozemky vedeny ve dvou číselných řadách (St. = stavební parcela)

Typ vztahu
Oprávnění pro

Povinnost k

Rynholec, RČ/IČO: 560611/1863,
Parcela: 965

Listina Usnesení soudního exekutora o nařízení dražebního jednání 2 EX-1188/2003 ze dne 29.03.2005.

Z-2587/2005-212

Listina Usnesení soudního exekutora o nařízení dražebního jednání 2 EX-1188/2003 (změna dražební vyhlášky) ze dne 24.08.2006.

Z-6460/2006-212

Listina Usnesení soudního exekutora o nařízení dražebního jednání 2 EX-1188/2003 (změna dražební vyhlášky) ze dne 13.03.2008.

Z-2595/2008-212

o Zástavní právo exekutorské

pro pohledávku v částce 54.831,-Kč s příslušenstvím

Energie - stavební a báňská a.s.,
Vašíčkova 3081, 27204 Kladno,
RČ/IČO: 45146802

Parcela: St. 966

Z-2191/2010-212

Stavba: Rynholec, č.p. 116

Z-2191/2010-212

Stavba: bez čp/če na parc.

Z-2191/2010-212

St. 966

Parcela: 965

Z-2191/2010-212

Parcela: St. 968

Z-2191/2010-212

Listina Exekuční příkaz o zřízení exekutorského zástavního práva na nemovitosti 063 Ex-4712/2004 -40 (13 Nc 32603/2004-5) ze dne 22.02.2010. Právní moc ke dni 24.03.2010.

Z-2191/2010-212

o Zástavní právo soudcovské

spojují se sp. zn. E-2226/2002, E-2227/2002, E-2228/2002, E-2229/2002, E-2231/2002 pod sp. zn. E-2226/2002

k zajištění pohledávky ve výši -62.619,-Kč

pořadí se řídí dnem podání návrhu- t.j. 28.6.2002

Pražská správa sociálního
zabezpečení, Trojská 1997/13a,
Libeň, 18200 Praha

Parcela: St. 968

Z-8798/2011-212

Stavba: Rynholec, č.p. 116

Z-8798/2011-212

Parcela: 965

Z-8798/2011-212

Stavba: bez čp/če na parc.

Z-8798/2011-212

St. 966

Parcela: St. 966

Z-8798/2011-212

Listina Usnesení soudu o nařízení výkonu rozhod.zřízení soud.zástavního práva E-2226/2002 -16 Okresní soud v Rakovníku ze dne 02.07.2002. Právní moc ke dni 02.04.2003.; uloženo na prac. Rakovník

Z-2036/2003-212

o Zapsáno do soupisu konkursní
podstaty

Feldigel Jiří, č.p. 116, 27062
Rynholec, RČ/IČO: 560611/1863,
Stavba: bez čp/če na parc.
St. 966

Z-2768/2012-212

Listina Rozhodnutí soudu č.j. 3 C 222/2010-157 Okresní soud v Rakovníku ze dne 6.3.2012, PM 11.4.2012

Z-2768/2012-212

D Jiné zápisy - Bez zápisu

Nemovitosti jsou v územním obvodu, ve kterém vykonává státní správu katastru nemovitostí ČR

Katastrální úřad pro Středočeský kraj, Katastrální pracoviště Rakovník, kód: 212.

strana 7



VÝPIS Z KATASTRU NEMOVITOSTÍ

prokazující stav evidovaný k datu 18.06.2013 08:24:03

Okres: CZ020C Rakovník

Obec: 542334 Rynholec

Území: 744671 Rynholec

List vlastnictví: 514

V kat. území jsou pozemky vedeny ve dvou číselných řadách (St. = stavební parcela)

Nabývací tituly a jiné podklady zápisu

Stina

o Smlouva o převodu nemovitosti RI 1150/1992

POLVZ:1/1993

Z-8900001/1993-212

Pro: Feldigel Jiří, č.p. 116, 27062 Rynholec

RČ/IČO: 560611/1863

o Kupní smlouva V11 464/1995 vepřín

POLVZ:61/1995

Z-8900061/1995-212

Pro: Feldigel Jiří, č.p. 116, 27062 Rynholec

RČ/IČO: 560611/1863

F Vztah bonitovaných půdně ekologických jednotek (BPEJ) k parcelám - Bez zápisu

Nemovitosti jsou v územním obvodu, ve kterém vykonává státní správu katastru nemovitostí ČR: Katastrální úřad pro Středočeský kraj, Katastrální pracoviště Rakovník, kód: 212.

Vyhotovil:

Vyhotoveno: 18.06.2013 08:24:05

Katastrální úřad pro hlavní město Prahu, Katastrální pracoviště Praha
Luňáček Jakub

Řízení PÚ: 26535/13

Podpis, razitko:



Správní poplatek uhrazen

- v hotovosti

- na zvláštní účet

ve výši dne 18-06-2013



VÝPIS Z KATASTRU NEMOVITOSTÍ

prokazující stav evidovaný k datu 18.06.2013 08:23:40

OPČS: CZ020C Rakovník

Obec: 542334 Rynholec

Kat.území: 744671 Rynholec

List vlastnictví: 542

V kat. území jsou pozemky vedeny ve dvou číselných řadách (St. = stavební parcela)

A Vlastník, jiný oprávněný	Identifikátor	Podíl
Vlastnické právo		
SJM Feldigel Jiří a Feldigelová Regina, č.p. 116, 27062 Rynholec	560611/1863	526208/310
SJM = společné jmění manželů		

B Nemovitosti

Pozemky

Parcela	Výměra [m2]	Druh pozemku	Způsob využití	Způsob ochrany
962/5	6122	orná půda		zemědělský půdní fond

B1 Jiná práva - Bez zápisu

C Omezení vlastnického práva

Typ vztahu

Oprávnění pro

Povinnost k

o Nařízení exekuce

Feldigel Jiří, č.p. 116, 27062 Rynholec, RČ/IČO: 560611/1863 Z-3662/2003-212

Listina Usnesení soudu o nařízení exekuce Nc-2548/2003 -10 Okresní soud v Rakovníku ze dne 22.04.2003.; uloženo na prac. Rakovník

Z-3662/2003-212

o Nařízení exekuce

Feldigel Jiří, č.p. 116, 27062 Rynholec, RČ/IČO: 560611/1863 Z-9775/2004-212

Listina Usnesení soudu o nařízení exekuce Nc-3341/2004 -16 Okresní soud v Rakovníku ze dne 07.09.2004.; uloženo na prac. Rakovník

Z-9775/2004-212

o Nařízení exekuce

Feldigel Jiří, č.p. 116, 27062 Rynholec, RČ/IČO: 560611/1863 Z-55/2005-212

Listina Usnesení soudu o nařízení exekuce Nc-2487/2003 -9 Okresní soud v Rakovníku ze dne 28.03.2003.; uloženo na prac. Rakovník

Z-2415/2003-212

Listina Ohlášení o nabytí právní moci rozhodnutí 2 EX-1188/2003 -čj. Nc2487/03-9 ze dne 28.3.2003 nabylo právní moci dne 10.5.2003, čj. 2Ex1188/03-19 nabylo právní moci dne 7.6.2004, ze dne 01.12.2004.; uloženo na prac. Rakovník

Z-55/2005-212

o Nařízení exekuce

Feldigel Jiří, č.p. 116, 27062 Rynholec, RČ/IČO: 560611/1863 Z-97057/2004-101

Listina Usnesení soudu o nařízení exekuce Nc-3931/2004 2 Os P5 ze dne 27.10.2004.; uloženo na prac. Praha

Z-97057/2004-101

o Nařízení exekuce

VÝPIS Z KATASTRU NEMOVITOSTÍ

prokazující stav evidovaný k datu 18.06.2013 08:23:40

okres: CZ020C Rakovník

Obec: 542334 Rynholec

území: 744671 Rynholec

List vlastnictví: 542

V kat. území jsou pozemky vedeny ve dvou číselných řadách (St. = stavební parcela)

o vztahu

porávnění pro

Povinnost k

Feldigel Jiří, č.p. 116, 27062 Z-15717/2005-101
Rynholec, RČ/IČO: 560611/1863

Listina Usnesení soudu o nařízení exekuce 39 Nc-88/2005 7 Os P5 ze dne 07.02.2005.;
uloženo na prac. Praha

Z-15717/2005-101

o Nařízení exekuce

Feldigel Jiří, č.p. 116, 27062 Z-77730/2005-101
Rynholec, RČ/IČO: 560611/1863

Listina Usnesení soudu o nařízení exekuce 39 Nc-562/2005 17 OS P5 ze dne 23.08.2005.;
uloženo na prac. Praha

Z-77730/2005-101

o Nařízení exekuce

Feldigel Jiří, č.p. 116, 27062 Z-2605/2007-212
Rynholec, RČ/IČO: 560611/1863

Listina Usnesení soudu o nařízení exekuce 6 Nc-2307/2007 -20 Okr. soud v Rakovníku ze dne
16.02.2007.; uloženo na prac. Rakovník

Z-2605/2007-212

o Nařízení exekuce

Feldigel Jiří, č.p. 116, 27062 Z-61531/2007-101
Rynholec, RČ/IČO: 560611/1863

Listina Usnesení soudu o nařízení exekuce 13 Nc-32603/2004 -5 OS P4 ze dne 01.11.2004.
Právní moc ke dni 19.09.2007.; uloženo na prac. Praha

Z-61531/2007-101

o Prohlášení konkursu podle zákona
o konkursu a vyrovnání

Feldigel Jiří, č.p. 116, 27062 Z-12556/2007-212
Rynholec, RČ/IČO: 560611/1863

Listina Usnesení soudu o prohlášení konkursu 99 K-48/2007 -39 Městský soud v Praze ze dne
06.12.2007.

Z-12556/2007-212

o Nařízení exekuce

Feldigelová Regina, č.p. 116, Z-5874/2008-212
27062 Rynholec, RČ/IČO:
526208/310

Listina Usnesení soudu o nařízení exekuce 1 Nc-2454/2008 -10 Okr. soud v Rakovníku ze dne
05.06.2008. Právní moc ke dni 08.04.2009.; uloženo na prac. Rakovník

Z-5874/2008-212

o Nařízení exekuce

Feldigelová Regina, č.p. 116, Z-7740/2009-212
27062 Rynholec, RČ/IČO:
526208/310

Listina Usnesení soudu o nařízení exekuce 23 Nc-2902/2009 -5 Okr. soud v Rakovníku ze dne

Nemovitosti jsou v územním obvodu, ve kterém vykonává státní správu katastru nemovitostí ČR
Katastrální úřad pro Středočeský kraj, Katastrální pracoviště Rakovník, kód: 212.

VÝPIS Z KATASTRU NEMOVITOSTÍ

prokazující stav evidovaný k datu 18.06.2013 08:23:40

Okres: CZ020C Rakovník

Obec: 542334 Rynholec

území: 744671 Rynholec

List vlastnictví: 542

V kat. území jsou pozemky vedeny ve dvou číselných řadách (St. = stavební parcela)

Typ vztahu

Oprávnění pro

Povinnost k

20.07.2009. Právní moc ke dni 28.10.2009.; uloženo na prac. Rakovník

Z-7740/2009-212

o Nařízení exekuce

Feldigelová Regina, č.p. 116,
27062 Rynholec, RČ/IČO:
526208/310

Z-9705/2009-212

Listina Usnesení soudu o nařízení exekuce 23 Nc-3025/2009 -5 Okr. soud v Rakovníku ze dne 27.08.2009. Právní moc ke dni 15.10.2009.; uloženo na prac. Rakovník

Z-9705/2009-212

o Omezení dispozičních práv

Feldigel Jiří a Feldigelová
Regina, č.p. 116, 27062 Rynholec,
RČ/IČO: 560611/1863 526208/310,
Parcela: 962/5

Z-9931/2011-212

Listina Exekuční příkaz 158714/2001 FÚ pro Prahu 5 č.j. 158714/01/005940/6910 - bez nabytí právní moci ze dne 19.04.2001.

Z-1078/2001-212

o Omezení dispozičních práv

Feldigel Jiří, č.p. 116, 27062
Rynholec, RČ/IČO: 560611/1863,
Parcela: 962/5

Z-9931/2011-212

Listina Ohlášení o nabytí právní moci rozhodnutí č.j.-298326/2001 005942/691 Exekuční příkaz ze dne 19.4.2001 č.j.: 158714/01/005940/6910 nabytí právní moci dne 16.8.2001 ze dne 26.09.2001.

Z-2887/2001-212

o Exekuční příkaz k prodeji nemovitosti

Feldigel Jiří, č.p. 116, 27062
Rynholec, RČ/IČO: 560611/1863,
Parcela: 962/5

Z-9931/2011-212

Listina Exekuční příkaz 2EX-1188/2003 -6 (Nc 2487/2003-9) ze dne 24.04.2003.; uloženo na prac. Rakovník

Z-2583/2003-212

Listina Ohlášení o nabytí právní moci rozhodnutí (Nc 2487/03-9 nabylo právní moci 10.5.2003 a

2 EX 1188/03-14 nabylo právní moci 6.1.2004) ze dne 10.03.2004.; uloženo na prac. Rakovník

Z-4720/2004-212

Listina Ohlášení o nabytí právní moci rozhodnutí 2EX-1188/2003 -č.j. 2EX 1188/03-6 nabylo právní moci dne 21.6.2004, ze dne 26.06.2004.; uloženo na prac. Rakovník

Z-7003/2004-212

o Exekuční příkaz k prodeji nemovitosti

Feldigel Jiří, č.p. 116, 27062

Z-9931/2011-212

Nemovitosti jsou v územním obvodu, ve kterém vykonává státní správu katastru nemovitostí ČR

Katastrální úřad pro Středočeský kraj, Katastrální pracoviště Rakovník, kód: 212.

VÝPIS Z KATASTRU NEMOVITOSTÍ

prokazující stav evidovaný k datu 18.06.2013 08:23:40

Okres: CZ020C Rakovník

Obec: 542334 Rynholec

Kat.území: 744671 Rynholec

List vlastnictví: 542

V kat. území jsou pozemky vedeny ve dvou číselných řadách (St. = stavební parcela)

Typ vztahu

Oprávnění pro

Povinnost k

Rynholec, RČ/IČO: 560611/1863,
Parcela: 962/5

Listina Exekuční příkaz 2 Ex-1188/2003 -19 (Nc 2487/2003-16) ze dne 24.05.2004.

Listina Ohlášení o nabytí právní moci rozhodnutí 2 EX-1188/2003 -č.j. Nc2487/03-9 ze dne 28.3.2003 nabylo právní moci dne 10.5.2003, č.j. 2Ex1188/03-19 nabylo právní moci dne 7.6.2004, ze dne 01.12.2004.; uloženo na prac. Rakovník
Z-5395/2004-212

o Zástavní právo zákonné Z-55/2005-212

k zajištění peněžité pohledávky včetně příslušenství ve výši - 56.250,-Kč

Finanční úřad v Rakovníku, Masná Parcela: 962/5
265, Rakovník I, 26901 Rakovník Z-9931/2011-212

Listina Rozhodnutí správce daně o zřízení zástavního práva (§ 72 zák.č.337/1992 Sb.)
82683/04/069940/4159 ze dne 21.09.2004.

Listina Ohlášení o nabytí právní moci rozhodnutí č.j.103593/04/069940/4159 -
rozh.č.j.82683/04/069940/4159 nabylo právní moci dne 16.11.2004, ze dne 20.12.2004.
Z-9471/2004-212

o Exekuční příkaz k prodeji Z-11917/2004-212

nemovitosti

k nemovitosti v SJM

Feldigel Jiří, č.p. 116, 27062 Z-9931/2011-212

Rynholec, RČ/IČO: 560611/1863,

Parcela: 962/5

Listina Exekuční příkaz 100Ex-81/2005 -21 (39Nc88/05-7) ze dne 23.02.2005.

o Dražební vyhláška Z-1499/2005-212

Feldigel Jiří, č.p. 116, 27062 Z-9931/2011-212

Rynholec, RČ/IČO: 560611/1863,

Parcela: 962/5

Listina Usnesení soudního exekutora o nařízení dražebního jednání 2 EX-1188/2003 ze dne 29.03.2005.

o Zástavní právo zákonné Z-2587/2005-212

K zajištění pohledávek ve výši 140007,-Kč včetně příslušenství.

Finanční úřad v Rakovníku, Masná Parcela: 962/5
265, Rakovník I, 26901 Rakovník Z-9931/2011-212

Listina Rozhodnutí správce daně o zřízení zástavního práva (§ 72 zák.č.337/1992 Sb.) č.j.
10784/06/069940/4159 ze dne 30.01.2006. Právní moc ke dni 28.03.2006.

Z-2928/2006-212

Zástavní právo soudcovské

spojují se sp. zn. E-2226/2002, E-2227/2002, E-2228/2002, E-2229/2002, E-2231/2002 pod

k zajištění pohledávky ve výši -62.619,-Kč

pořadí se řídí dnem podání návrhu -t.j. 28.6.2002

Parcela: 962/5

Z-9931/2011-212

Pražská správa sociálního
zabezpečení, Trojská 199/13a,
Libeň, 18200 Praha

Nemovitosti jsou v územním obvodu, ve kterém vykonává státní správu katastru nemovitostí ČR
Katastrální úřad pro Středočeský kraj, Katastrální pracoviště Rakovník, kód: 212.

VÝPIS Z KATASTRU NEMOVITOSTÍ

prokazující stav evidovaný k datu 18.06.2013 08:23:40

Okres: CZ020C Rakovník

Obec: 542334 Rynholec

Číslo: 744671 Rynholec

List vlastnictví: 542

v kat. území jsou pozemky vedeny ve dvou číselných řadách (St. = stavební parcela)

vztahu

závaznosti pro

Povinnost k

Listina Usnesení soudu o nařízení výkonu rozhod.zřízením soud.zástavního práva E-2226/2002 -16 Okresní soud v Rakovníku ze dne 02.07.2002. Právní moc ke dni 02.04.2003.; uloženo na prac. Rakovník

Z-2036/2003-212

o Exekuční příkaz k prodeji nemovitosti

Feldigel Jiří, č.p. 116, 27062 Rynholec, RČ/IČO: 560611/1863, Parcela: 962/5

Z-9931/2011-212

Listina Exekuční příkaz 063 EX-4712/2004 -22 (13 Nc 32603/2004-5) ze dne 22.06.2007.

Z-6639/2007-212

o Exekuční příkaz k prodeji nemovitosti

Feldigelová Regina, č.p. 116, 27062 Rynholec, RČ/IČO: 526208/310, Parcela: 962/5

Z-9931/2011-212

Listina Exekuční příkaz 063 EX-4712/2004 -22 (13 Nc 32603/2004-5) ze dne 22.06.2007.

Z-6639/2007-212

o Zapsáno do soupisu konkursní podstaty k nemovitostem v SJM

Feldigel Jiří, č.p. 116, 27062 Rynholec, RČ/IČO: 560611/1863, Parcela: 962/5

Z-9931/2011-212

Listina Oznámení o zapsání nemovitostí do soupisu konkursní podstaty 99 K-48/2007 ze dne 14.12.2007.

Z-12556/2007-212

Listina Rozhodnutí soudu č.j. 3 C 222/2010-157 Okresní soud v Rakovníku ze dne 6.3.2012, PM 11.4.2012

Z-2768/2012-212

Listina Oznámení o zapsání nemovitostí do soupisu konkursní podstaty 99K-48/2007 (upravený soupis majetku) ze dne 06.06.2012.

Z-4148/2012-212

o Exekuční příkaz k prodeji nemovitosti k nemovitostem v SJM

Feldigelová Regina, č.p. 116, 27062 Rynholec, RČ/IČO: 526208/310, Parcela: 962/5

Z-9931/2011-212

Listina Exekuční příkaz 087 EX-641/2008 P1-4 (1 Nc 2454/2008-110) ze dne 25.06.2008. Právní moc ke dni 21.04.2009.

Z-5910/2008-212

o Exekuční příkaz k prodeji nemovitosti k nemovitostem v SJM

Feldigelová Regina, č.p. 116, 27062 Rynholec, RČ/IČO:

Z-9931/2011-212

Nemovitosti jsou v územním obvodu, ve kterém vykonává státní správu katastru nemovitostí ČR

Katastrální úřad pro Středočeský kraj, Katastrální pracoviště Rakovník, kód: 212.

VÝPIS Z KATASTRU NEMOVITOSTÍ

prokazující stav evidovaný k datu 18.06.2013 08:23:40

Okres: CZ020C Rakovník

Obec: 542334 Rynholec

kat.území: 744671 Rynholec

List vlastnictví: 542

V kat. území jsou pozemky vedeny ve dvou číselných řadách (St. = stavební parcela)

Typ vztahu

Oprávnění pro

Povinnost k

526208/310, Parcela: 962/5

Listina Exekuční příkaz k prodeji nemovitých věcí 087 Ex-1125/2009 P1-4 (+ usnesení opravné 087 Ex 1125/2009 U1-5 ze dne 10.8.2009, 23 Nc 2902/2009-5) ze dne 29.07.2009. Právní moc ke dni 24.11.2009.

Z-7739/2009-212

o Exekuční příkaz k prodeji nemovitosti k nemovitostem v SJM

Feldigelová Regina, č.p. 116,
27062 Rynholec, RČ/IČO:
526208/310, Parcela: 962/5

Z-9931/2011-212

Listina Exekuční příkaz k prodeji nemovitých věcí 087 Ex-1226/2009 P1-4 (23 Nc 3025/2009-5) ze dne 22.09.2009. Právní moc ke dni 15.10.2009.

Z-9704/2009-212

o Zástavní právo exekutorské

pro pohledávku v částce 54.831,-Kč s příslušenstvím

Energie - stavební a báňská a.s., Parcela: 962/5
Vašíčkova 3081, 27204 Kladno,
RČ/IČO: 45146802

Z-9931/2011-212

Listina Exekuční příkaz o zřízení exekutorského zástavního práva na nemovitosti 063 Ex-4712/2004 -40 (13 Nc 32603/2004-5) ze dne 22.02.2010. Právní moc ke dni 24.03.2010.

Z-2191/2010-212

o Zástavní právo soudcovské

ve věci povinné: Feldigelová Regina, RČ 526208/310
- k uspokojení pohledávky ve výši 16.162,-Kč
dle návrhu ze dne 21.6.2011

Okresní správa sociálního zabezpečení Rakovník, Dukel. hrdinů
2595, Rakovník II, 26901 Rakovník
Parcela: 962/5

Z-9077/2011-212

Listina Usnesení soudu o nařízení výkonu rozhod.zřízením soud.zástavního práva 6 E-77/2011 -9 Okr. soud v Rakovníku ze dne 07.07.2011. Právní moc ke dni 07.09.2011.

Z-9077/2011-212

o Zástavní právo soudcovské

k uspokojení pohledávky ve výši 242.664,-Kč
návrh došel soudu dne 27.12.2007

Okresní správa sociálního zabezpečení Rakovník, Dukel. hrdinů
2595, Rakovník II, 26901 Rakovník
Parcela: 962/5

Z-1/2012-212

Listina Usnesení soudu o nařízení výkonu rozhod.zřízením soud.zástavního práva 6 E-52/2007 -19 Okr. soud v Rakovníku ze dne 31.12.2007. Právní moc ke dni 06.02.2008.

Z-1454/2008-212

D Jiné zápisy

Typ vztahu

Vztah pro

Vztah k

o Změna číslování parcel

VÝPIS Z KATASTRU NEMOVITOSTÍ

prokazující stav evidovaný k datu 18.06.2013 08:23:40

Okres: CZ020C Rakovník

Obec: 542334 Rynholec

Území: 744671 Rynholec

List vlastnictví: 542

V kat. území jsou pozemky vedeny ve dvou číselných řadách (St. = stavební parcela)

Pro vztahu

Vztah pro

Vztah k

Parcela: 962/5

Z-9931/2011-212

Nabyvací tituly a jiné podklady zápisu

Stina

Smlouva (dohoda) V1 1702/1994 Pozemek původně v kat. území Vašírov - překatastrován do k.ú. Rynholec.

POLVZ:114/1994

Z-8900114/1994-212

Pro: Feldigel Jiří a Feldigelová Regina, č.p. 116, 27062 Rynholec

RČ/IČO: 560611/1863
526208/310

F Vztah bonitovaných půdně ekologických jednotek (BPEJ) k parcelám

Parcela	BPEJ	Výměra [m2]
962/5	52504	6122

Pokud je výměra bonitních dílů parcel menší než výměra parcely, zbytek parcely není bonitován

Nemovitosti jsou v územním obvodu, ve kterém vykonává státní správu katastru nemovitostí ČR: Katastrální úřad pro Středočeský kraj, Katastrální pracoviště Rakovník, kód: 212.

Vyhotovil:

Vyhotoveno: 18.06.2013 08:23:42

Katastrální úřad pro hlavní město Prahu, Katastrální pracoviště Praha
Luňáček Jakub

Řízení PÚ: 26535/13

Podpis, razítko:



Handwritten signature of Jakub Luňáček

Správní poplatek uhrazen
- v hotovosti
- na zvláštní účet
ve výši dne 18-06-2013





VÝPIS Z KATASTRU NEMOVITOSTÍ

prokazující stav evidovaný k datu 18.06.2013 08:24:41

Okres: CZ020C Rakovník

Obec: 542105 Mšec

Kat.území: 700231 Mšec

List vlastnictví: 684

V kat. území jsou pozemky vedeny v jedné číselné řadě

A Vlastník, jiný oprávněný	Identifikátor	Podíl
Vlastnické právo Feldigel Jiří, č.p. 116, 27062 Rynholec	560611/1863	

B Nemovitosti

Pozemky

Parcela	Výměra [m ²]	Druh pozemku	Způsob využití	Způsob ochrany
1646/44	8281	orná půda		zemědělský půdní fond

B1 Jiná práva - Bez zápisu

C Omezení vlastnického práva

Typ vztahu

Oprávnění pro

Povinnost k

o Nařízení exekuce

Feldigel Jiří, č.p. 116, 27062 Rynholec, RČ/IČO: 560611/1863 Z-3662/2003-212

Listina Usnesení soudu o nařízení exekuce Nc-2548/2003 -10 Okresní soud v Rakovníku ze dne 22.04.2003.; uloženo na prac. Rakovník

Z-3662/2003-212

o Nařízení exekuce

Feldigel Jiří, č.p. 116, 27062 Rynholec, RČ/IČO: 560611/1863 Z-9775/2004-212

Listina Usnesení soudu o nařízení exekuce Nc-3341/2004 -16 Okresní soud v Rakovníku ze dne 07.09.2004.; uloženo na prac. Rakovník

Z-9775/2004-212

o Zástavní právo zákonné

k zajištění peněžité pohledávky včetně příslušenství ve výši - 56.250,-Kč

Finanční úřad v Rakovníku, Masná Parcela: 1646/44 Z-11917/2004-212
265, Rakovník I, 26901 Rakovník

Listina Rozhodnutí správce daně o zřízení zástavního práva (§ 72 zák.č.337/1992 Sb.)
82683/04/069940/4159 ze dne 21.09.2004.

Z-9471/2004-212

Listina Ohlášení o nabytí právní moci rozhodnutí čj.103593/04/069940/4159 -
rozh.čj.82683/04/069940/4159 nabylo právní moci dne 16.11.2004, ze dne 20.12.2004.

Z-11917/2004-212

o Nařízení exekuce

Feldigel Jiří, č.p. 116, 27062 Rynholec, RČ/IČO: 560611/1863 Z-55/2005-212

Listina Usnesení soudu o nařízení exekuce Nc-2487/2003 -9 Okresní soud v Rakovníku ze dne 28.03.2003.; uloženo na prac. Rakovník

Z-2415/2003-212

Listina Ohlášení o nabytí právní moci rozhodnutí 2 EX-1188/2003 -čj. Nc2487/03-9 ze dne 28.3.2003 nabylo právní moci dne 10.5.2003,čj. 2Ex1188/03-19 nabylo právní moci dne 7.6.2004, ze dne 01.12.2004.; uloženo na prac. Rakovník

Z-55/2005-212

Nemovitosti jsou v územním obvodu, ve kterém vykonává státní správu katastru nemovitostí ČR

Katastrální úřad pro Středočeský kraj, Katastrální pracoviště Rakovník, kód: 212.

VÝPIS Z KATASTRU NEMOVITOSTÍ

prokazující stav evidovaný k datu 18.06.2013 08:24:41

Okres: CZ020C Rakovník

Obec: 542105 Mšec

Kat.území: 700231 Mšec

List vlastnictví: 684

V kat. území jsou pozemky vedeny v jedné číselné řadě

Typ vztahu Oprávnění pro	Povinnost k
o Exekuční příkaz k prodeji nemovitosti	
	Feldigel Jiří, č.p. 116, 27062 Z-55/2005-212 Rynholec, RČ/IČO: 560611/1863, Parcela: 1646/44
Listina Exekuční příkaz 2 Ex-1188/2003 -19 (Nc 2487/2003-16) ze dne 24.05.2004.	Z-5395/2004-212
Listina Ohlášení o nabytí právní moci rozhodnutí 2 EX-1188/2003 -čj. Nc2487/03-9 ze dne 28.3.2003 nabylo právní moci dne 10.5.2003,čj. 2Ex1188/03-19 nabylo právní moci dne 7.6.2004, ze dne 01.12.2004.; uloženo na prac. Rakovník	Z-55/2005-212
o Nařízení exekuce	
	Feldigel Jiří, č.p. 116, 27062 Z-97057/2004-101 Rynholec, RČ/IČO: 560611/1863
Listina Usnesení soudu o nařízení exekuce Nc-3931/2004 2 Os P5 ze dne 27.10.2004.; uloženo na prac. Praha	Z-97057/2004-101
o Nařízení exekuce	
	Feldigel Jiří, č.p. 116, 27062 Z-15717/2005-101 Rynholec, RČ/IČO: 560611/1863
Listina Usnesení soudu o nařízení exekuce 39 Nc-88/2005 7 Os P5 ze dne 07.02.2005.; uloženo na prac. Praha	Z-15717/2005-101
o Dražební vyhláška	
	Feldigel Jiří, č.p. 116, 27062 Z-2587/2005-212 Rynholec, RČ/IČO: 560611/1863, Parcela: 1646/44
Listina Usnesení soudního exekutora o nařízení dražebního jednání 2 EX-1188/2003 ze dne 29.03.2005.	Z-2587/2005-212
o Nařízení exekuce	
	Feldigel Jiří, č.p. 116, 27062 Z-77730/2005-101 Rynholec, RČ/IČO: 560611/1863
Listina Usnesení soudu o nařízení exekuce 39 Nc-562/2005 17 OS P5 ze dne 23.08.2005.; uloženo na prac. Praha	Z-77730/2005-101
o Zástavní právo zákonné	
č.j. 48744/98/069940/3692 ze dne 5.6.1998	
Nabylo právní moci dne 5.6.1998	
Finanční úřad v Rakovníku, Masná Parcela: 1646/44	Z-5768/2006-212
265, Rakovník I, 26901 Rakovník	
Listina Rozh.správce daně o zříz.zást.práva (§ 72 zák.č.337/92 Sb.) 48744/1998	POLVZ:94/1998 Z-6200094/1998-212

VÝPIS Z KATASTRU NEMOVITOSTÍ

prokazující stav evidovaný k datu 18.06.2013 08:24:41

Okres: CZ020C Rakovník

Obec: 542105 Mšec

Kat.území: 700231 Mšec

List vlastnictví: 684

V kat. území jsou pozemky vedeny v jedné číselné řadě

Typ vztahu

Oprávnění pro

Povinnost k

o Dražební vyhláška

Feldigel Jiří, č.p. 116, 27062 Z-6459/2006-212
Rynholec, RČ/IČO: 560611/1863,
Parcela: 1646/44

Listina Usnesení soudního exekutora o nařízení dražebního jednání 2 EX-1188/2003 (Okr. soud v Rakovníku č.j. Nc 2487/2003-9) ze dne 22.09.2005.

Z-6808/2005-212

Listina Usnesení soudního exekutora o nařízení dražebního jednání 2 EX-1188/2003 (změna dražební vyhlášky) ze dne 24.08.2006.

Z-6459/2006-212

o Nařízení exekuce

Feldigel Jiří, č.p. 116, 27062 Z-2605/2007-212
Rynholec, RČ/IČO: 560611/1863

Listina Usnesení soudu o nařízení exekuce 6 Nc-2307/2007 -20 Okr. soud v Rakovníku ze dne 16.02.2007.; uloženo na prac. Rakovník

Z-2605/2007-212

o Nařízení exekuce

Feldigel Jiří, č.p. 116, 27062 Z-61531/2007-101
Rynholec, RČ/IČO: 560611/1863

Listina Usnesení soudu o nařízení exekuce 13 Nc-32603/2004 -5 OS P4 ze dne 01.11.2004. Právní moc ke dni 19.09.2007.; uloženo na prac. Praha

Z-61531/2007-101

o Exekuční příkaz k prodeji nemovitosti

Feldigel Jiří, č.p. 116, 27062 Z-6647/2007-212
Rynholec, RČ/IČO: 560611/1863,
Parcela: 1646/44

Listina Exekuční příkaz 063 EX-4712/2004 -18 (13 Nc 32603/2004-5) ze dne 22.06.2007.

Z-6647/2007-212

o Prohlášení konkursu podle zákona o konkursu a vyrovnání

Feldigel Jiří, č.p. 116, 27062 Z-12556/2007-212
Rynholec, RČ/IČO: 560611/1863

Listina Usnesení soudu o prohlášení konkursu 99 K-48/2007 -39 Městský soud v Praze ze dne 06.12.2007.

Z-12556/2007-212

o Zapsáno do soupisu konkursní podstaty

Feldigel Jiří, č.p. 116, 27062 Z-300/2008-212
Rynholec, RČ/IČO: 560611/1863,
Parcela: 1646/44

Listina Oznámení o zapsání nemovitosti do soupisu konkursní podstaty 99 K-48/2007 ze dne 09.01.2008.

Nemovitosti jsou v územním obvodu, ve kterém vykonává státní správu katastru nemovitostí ČR

Katastrální úřad pro Středočeský kraj, Katastrální pracoviště Rakovník, kód: 212.

VÝPIS Z KATASTRU NEMOVITOSTÍ

prokazující stav evidovaný k datu 18.06.2013 08:24:41

Okres: CZ020C Rakovník

Obec: 542105 Mšec

Kat.území: 700231 Mšec

List vlastnictví: 684

V kat. území jsou pozemky vedeny v jedné číselné řadě

Typ vztahu

Oprávnění pro

Povinnost k

Z-300/2008-212

Listina Rozhodnutí soudu č.j. 3 C 222/2010-157 Okresní soud v Rakovníku ze dne 6.3.2012, PM 11.4.2012

Z-2768/2012-212

Listina Oznámení o zapsání nemovitostí do soupisu konkursní podstaty 99K-48/2007 (upravený soupis majetku) ze dne 06.06.2012.

Z-4148/2012-212

o Zástavní právo exekutorské

pro pohledávku v částce 54.831,-Kč s příslušenstvím

Energie - stavební a báňská a.s., Parcela: 1646/44

Z-2191/2010-212

Vašíčkova 3081, 27204 Kladno,

RČ/IČO: 45146802

Listina Exekuční příkaz o zřízení exekutorského zástavního práva na nemovitosti 063 Ex-4712/2004 -40 (13 Nc 32603/2004-5) ze dne 22.02.2010. Právní moc ke dni 24.03.2010.

Z-2191/2010-212

o Zástavní právo soudcovské

spojují se sp. zn. E-2226/2002, E-2227/2002, E-2228/2002, E-2229/2002, E-2231/2002 pod sp. zn. E-2226/2002

k uspokojení pohledávky ve výši - 62.619,- Kč

návrh došel soudu dne 28.6.2002

Pražská správa sociálního zabezpečení, Trojská 1997/13a, Libeň, 18200 Praha

Parcela: 1646/44

Z-8798/2011-212

Listina Usnesení soudu o nařízení výkonu rozhod.zřízením soud.zástavního práva E-2226/2002 -16 Okresní soud v Rakovníku ze dne 02.07.2002. Právní moc ke dni 02.04.2003.; uloženo na prac. Rakovník

Z-2036/2003-212

D Jiné zápisy - Bez zápisu

E Nabývací tituly a jiné podklady zápisu

Listina

o Kupní smlouva V11 2560/1997

POLVZ:65/1997

Z-6200065/1997-212

Pro: Feldigel Jiří, č.p. 116, 27062 Rynholec

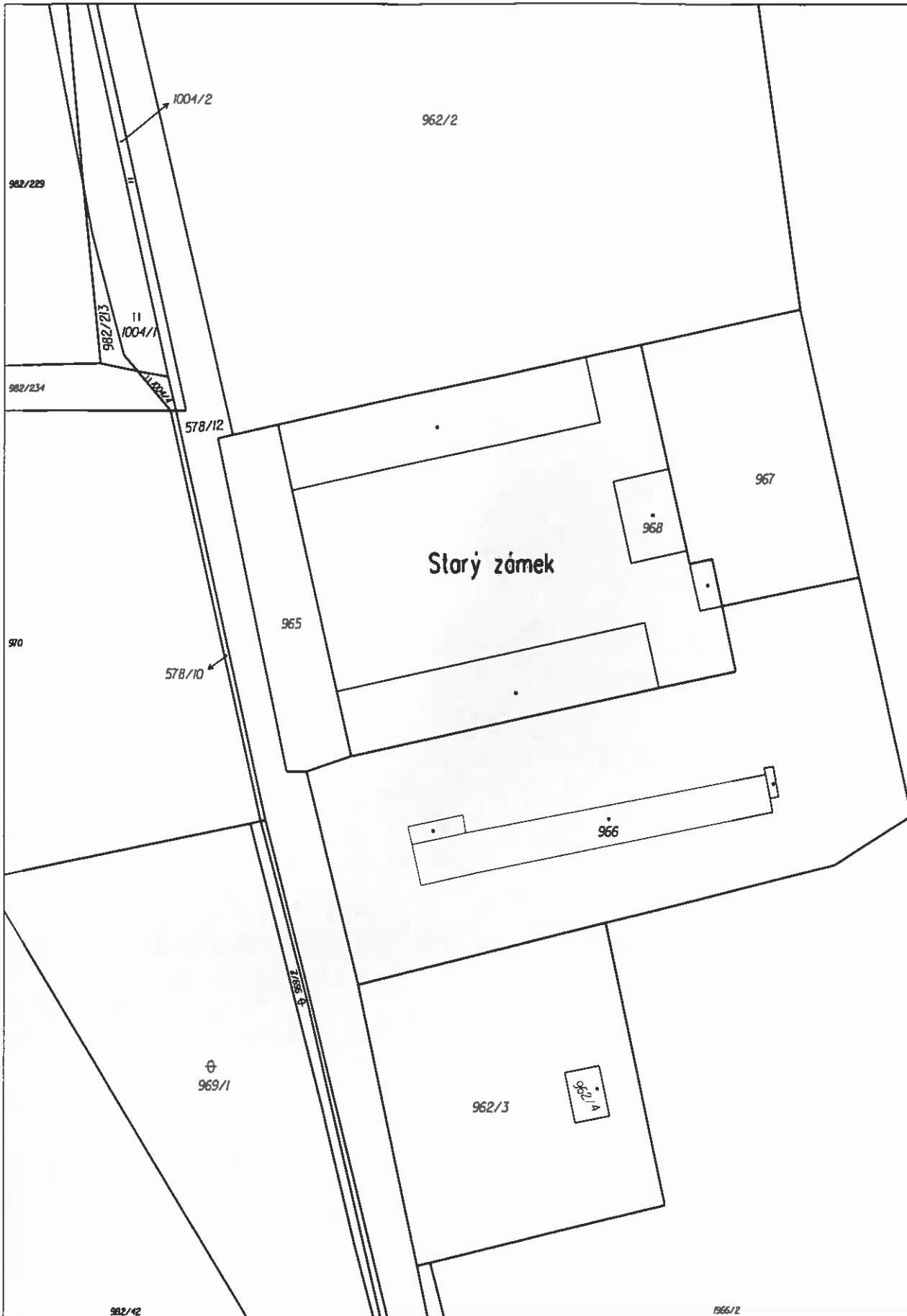
RČ/IČO: 560611/1863


F Vztah bonitovaných půdně ekologických jednotek (BPEJ) k parcelám

Parcela	BPEJ	Výměra [m2]
1646/44	42504	8281

Pokud je výměra bonitních dílů parcel menší než výměra parcely, zbytek parcely není bonitován





Katastrální úřad pro Středočeský kraj, Katastrální pracoviště Rakovník	Okres Rakovník	Obec Rynholec	Podpis Číslo Razítko
KaL území Rynholec	Mapový list č. RAKOVNÍK 0-6/33	Měřítko 1:1000	26535/13
KOPIE KATASTRÁLNÍ			Správní poplatek uhrazen - v hotovosti - na zvláštní účet
Stav k 18. 6. 2013, 07:04:27	Vyhotovil Luňáček Jakub	 Dne 18. 6. 2013 07:04:27	

266/2

962/6

962/5

962/4

266/1

266/2

266/3

962/2 962/4 962/3 962/6 962/7 962/9

Katastrální úřad pro Středočeský kraj,
Katastrální pracoviště Rakovník

Okres
Rakovník

Obec
Ryňholec

Podpis

Číslo

Rozměr

Měřítko

Měřítko
1:1000

Mapový list č.
RAKOVNÍK 0-6/34

Kat. území
Ryňholec

266/5

KOPIE KATASTRÁLNÍ MAPY

Správní poplatek uhrazen
- v hotovosti
na zvláštní účet 18-06-2013

Stav k
18. 6. 2013, 07:04:27

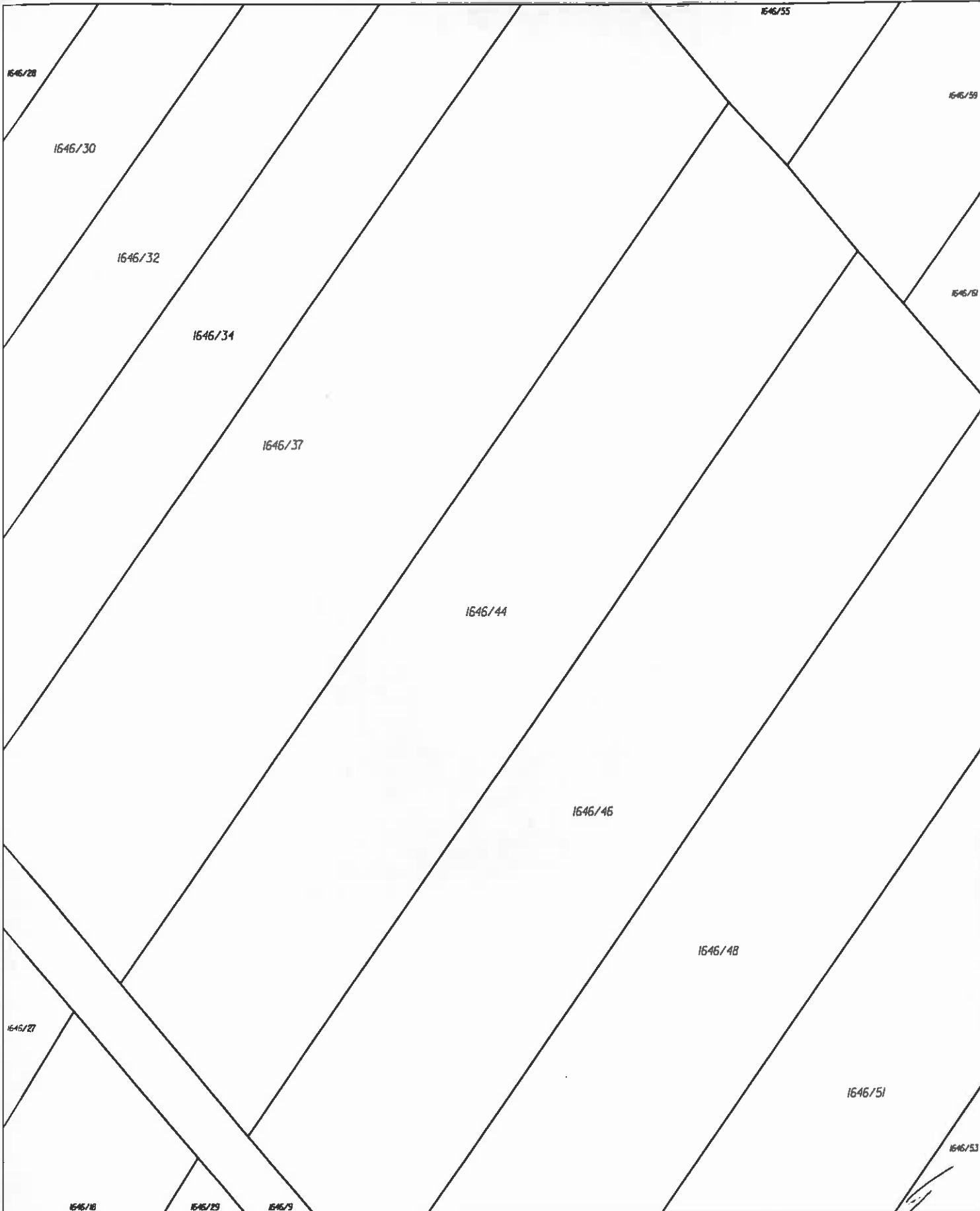
Vyhotořil
Lunáček Jakub

18. 6. 2013 07:04:27

ve výši dne.....

26555/13





Katastrální úřad pro Středočeský kraj, Katastrální pracoviště Rakovník		Okres Rakovník	Obec Mšec	Podpis Číslo Razítko
KaL území Mšec		Mapový list č. RAKOVNÍK 0-2/44		Správní poplatek uhrazen - v hotovosti - na zvláštní účet ve výši ... 50 ... dne 18-06-2013
Stav k 18. 6. 2013, 07:04:27	Vyhotovil Luňáček Jakub	18.06.2013 07:04:27		

KOPIE KATASTRÁLNÍ

VÝPIS Z KATASTRU NEMOVITOSTÍ

prokazující stav evidovaný k datu 18.06.2013 08:24:41

Okres: CZ020C Rakovník

Obec: 542105 Mšec

Kat.území: 700231 Mšec

List vlastnictví: 684

V kat. území jsou pozemky vedeny v jedné číselné řadě

Nemovitosti jsou v územním obvodu, ve kterém vykonává státní správu katastru nemovitostí ČR:
Katastrální úřad pro Středočeský kraj, Katastrální pracoviště Rakovník, kód: 212.

Vyhotovil:

Vyhotoveno: 18.06.2013 08:24:44

Katastrální úřad pro hlavní město Prahu, Katastrální pracoviště Praha
Luňáček Jakub

Řízení PÚ: 26535/13

Podpis, razítko:



Správní poplatek uhrazen
- v hotovosti
- na zvláštní účet 18-06-2013
ve výši dne.....



MAXOS
Hofečkova 10
162 00 Praha 6
tel. +420 257 314 251
fax +420 257 310 879
e-mail: info@maxos.cz www.maxos.cz