

**DRAŽEBNÍ VYHLÁŠKA
č. N65894**

vyhotovená dle zák.č. 26/2000 Sb., o veřejných dražbách, ve znění pozdějších předpisů

Touto Dražební vyhláškou se vyhláší konání dražby dobrovolné.

Bod 1.

Označení dražebníka a navrhovatele

CLANROY a.s.

se sídlem: Václavské náměstí 802/56, 110 00 Praha 1
provozovna: náměstí 14. Října 642/17, 150 00 Praha 5
IČ: 264 26 927, DIČ: CZ26426927
zapsaná v OR vedeném Městským soudem v Praze oddíl B, vložka 7005
zastoupena Bc. Tomášem Indrákem na základě plné moci ze dne 12. 2. 2013
(jako "dražebník")

a

České dráhy, a.s.

IČ: 709 94 226
se sídlem: Nábřeží L. Svobody 1222/12, 110 15 Praha 1, Česká republika
zapsaná v OR vedeném Městským soudem v Praze, oddíl B, vložka 8039
zastoupena Ing. Milanem Čermákem na základě plné moci č. 6016 ze dne 9. 8. 2012
(jako "navrhovatel")

Bod 2.

Základní informace

Den konání dražby se stanovuje na 17. 10. 2013 Zahájení dražby v 11:00 hod.

**Místo konání dražby na adrese: administrativní budova PORTHEIMKA CENTER,
náměstí 14. Října 642/17, 150 00 Praha 5**

Nejnižší podání činí 1 710 000 Kč (slovy: jeden milion sedm set deset tisíc korun českých)

Dražební jistota činí 200 000 Kč (slovy: dvě sta tisíc korun českých)

Minimální příhoz činí 20 000 Kč (slovy: dvacet tisíc korun českých)

Lhůta pro úhradu ceny dosažené vydražením je do 60-ti dnů ode dne skončení dražby.

Předmětem dražby jsou pozemky v Praze, Zbraslav.

Prohlídky předmětu dražby: 1. 10. 2013 a 8. 10. 2013 vždy v 9.00 hod.

Místo srazu účastníků prohlídky se stanovuje na draženém pozemku p. č. 3182/10, který v současné době slouží jako parkoviště, GPS: 49°58'7.784"N, 14°23'56.770"E.

Dražba bude pro vydražitele provedena bezúplatně, odměnu dražebníka hradí navrhovatel.

Veřejnost má přístup do prostor, v nichž bude probíhat dražba, 10 minut před zahájením dražby.

Vstupné na dražbu činí 100,- Kč (slovy: jedno sto korun českých).

Informace o dražbě jsou k dispozici na www.clanroy.cz, nebo volejte zdarma na 800 372 929

Bod 3.

Vlastník předmětu dražby

Navrhovatel dražby je vlastníkem předmětu dražby.

Bod 4.**Označení a popis předmětu dražby**

Předmětem dražby je soubor nemovitostí evidovaných na LV č. 744 pro katastrální území Zbraslav, obec Praha, okres Hlavní město Praha, vedený u KÚ pro hlavní město Prahu kraj, KP Praha, a to jmenovitě:

Pozemek p. č. 3182/2, o výměře 319 m², vedený jako zastavěná plocha a nádvoří, způsob využití: stavba LV 1735, způsob ochrany: ochranné pásmo vodního zdroje 2. stupně

Pozemek p. č. 3182/3, o výměře 187 m², vedený jako zastavěná plocha a nádvoří, způsob využití: společný dvůr, způsob ochrany: ochranné pásmo vodního zdroje 2. stupně

Pozemek p. č. 3182/10, o výměře 467 m², vedený jako ostatní plocha, způsob využití: neplodná půda, způsob ochrany: ochranné pásmo vodního zdroje 2. stupně, který je oddělen z pozemku p. č. 3182/1, o výměře 17 335 m², vedeného jako ostatní plocha, způsob využití: neplodná půda, způsob ochrany: ochranné pásmo vodního zdroje 2. stupně a to na základě geometrického plánu č. 2567-54/2011, který zhotovil Ing. Robert Štolba, Na výsledku II/2, 140 00 Praha 4 dne 23. 6. 2011 a souhlas s očíslováním parcel mu byl udělen KÚ pro hlavní město Prahu, KP Praha, dne 15. 7. 2011, pod č.j.: 2420/2011.

Pozemek p. č. 3182/12, o výměře 1 652 m², vedený jako ostatní plocha, způsob využití: neplodná půda, způsob ochrany: ochranné pásmo vodního zdroje 2. stupně, který je oddělen z pozemku p. č. 3182/1, o výměře 17 335 m², vedeného jako ostatní plocha, způsob využití: neplodná půda, způsob ochrany: ochranné pásmo vodního zdroje 2. stupně a to na základě geometrického plánu č. 2695-52/2013, který zhotovil Ing. Robert Štolba, Na výsledku II/2, 140 00 Praha 4 dne 17. 4. 2013 a souhlas s očíslováním parcel mu byl udělen KÚ pro hlavní město Prahu, KP Praha, dne 26. 4. 2013, pod č.j.: 1580/2013.

Výměra pozemků je uvedena z evidence katastrálního úřadu ke dni 15. 8. 2013.

Popis dražených nemovitostí:

Předmětem dražby jsou pozemky v Praze v k.ú. Zbraslav. Pozemky mají protáhlý obdélníkový tvar a stávající přístup je zajištěn z přilehlé veřejně přístupné místní pozemní komunikace Zbraslav – Vrané nad Vltavou. Pozemky jsou z části rovinaté. Severní část se svažuje k řece Vltavě. Rovinatá část pozemku je zastavěna budovami cizího vlastníka. Severní část pozemků je porostlá náletovými travinami a náletovými dřevinami. Na pozemku p. č. 3182/2 se nachází budova bez čp/če, vedená jako jiná stavba, která je ve vlastnictví společnosti B.M.I. Praha, s.r.o., V Jámě 699/1, Nové Město, 11000 Praha 1. Součástí této budovy jsou studna a septik, které jsou v cizím vlastnictví. Na pozemku 3182/12 se nachází budova nezapsaná v katastru nemovitostí. Tato budova je v cizím vlastnictví. Dále jsou na pozemcích umístěny mobilní buňky a movitý majetek, který je ve vlastnictví současného nájemníka. Předmětem dražby není oplocení pozemků.

S předmětem dražby jsou spojeny následující závazky:

- Nájemní smlouva o pronájmu pozemku č. 2957016512, uzavřená s B.M.I. Praha, IČ: 271 51 492 na dobu neurčitou s účinností od 1. 2. 2013 s tříměsíční výpovědní lhůtou.
- Nájemní smlouva o pronájmu pozemku č. 2957096003, uzavřená s Martinem Dufkem – GLORIA PLUS, IČ: 41814991, na dobu neurčitou od 1. 3. 1994 s tří měsíční výpovědní lhůtou, ve znění Dodatku č. 1 až 7.

Upozorňujeme, že uvedené nemovitosti se nacházejí v ochranném pásmu dráhy a jejich vlastník je při nakládání s nimi vázán i režimem zákona č. 266/1994 Sb., o dráhách v platném znění.

Dále upozorňujeme, že uvedené nemovitosti se nacházejí v ochranném pásmu vodního zdroje 2. stupně.

Dle sdělení navrhovatele, omezení vlastnického práva, která jsou uvedena na LV č. 744, který je nedílnou součástí této dražební vyhlášky, se nevztahují k předmětu dražby.

Navrhovateli nejsou ke dni podpisu této dražební vyhlášky známe žádné jiné zásadní faktické ani právní vady vztahující se k předmětu dražby. Toto prohlášení se nevztahuje na případné staré inženýrské sítě, kdy věcná břemena nebyla zapisována do katastru nemovitostí a vznikala ze zákona.

Podrobnější informace o popisu a stavu předmětu dražby jsou uvedeny ve znaleckém posudku.

Cena předmětu dražby byla zjištěna znaleckým posudkem číslo 557-55/2013, ze dne 12. 8. 2013, znalce Ing. Josefa Pevného. Znalcem zjištěná cena předmětu dražby činí **1 710 000 Kč**.

Navrhovatel i dražebník výslovně upozorňují na skutečnost, že předmět dražby se draží ve stavu, jak stojí a leží.

Údaje o předmětu dražby v dražební vyhlášce, zejména pak o popisu stavu předmětu dražby a o právech a závazcích na předmětu dražby vážnoucích, jsou uvedeny pouze podle dostupných informací.

Bod 5.

Dražební jistota

Dražební jistota uvedená v bodě 2. této dražební vyhlášky musí být uhrazena, a to na účet dražebníka vedený u Komerční banky, a.s., č.ú. **43-7385150297/0100**, kde **variabilní symbol** je IČ nebo RČ účastníka dražby a **specifický symbol ID dražby 65894**.

Dražební jistotu je také možné složit hotově k rukám dražebníka, a to v pracovních dnech od 9 hodin do 11 hodin v místě provozovny dražebníka, nebo v den dražby k rukám dražebníka, a to pouze v místě konání dražby, v době od 30 minut před zahájením dražby do zahájení dražby.

Dokladem o složení dražební jistoty je výpis z účtu účastníka dražby dokládající složení dražební jistoty, nebo pokladní složenka dokládající složení dražební jistoty na pokladně bankovního ústavu, nebo příjmový pokladní doklad dražebníka dokládající složení dražební jistoty.

Složení dražební jistoty šekem nebo platební kartou není přípustné.

Přípustné je rovněž složení dražební jistoty ve formě platné bankovní záruky. Pokud účastník dražby složí dražební jistotu formou bankovní záruky, předloží originální bankovní záruku – záruční listinu, která musí obsahovat prohlášení na první výzvu a bez námitek do výše stanovené dražební jistoty. Bankovní záruka musí být vystavena bankou se sídlem na území České republiky nebo zahraniční bankou oprávněnou působit v souladu se zákonem o bankách na území České republiky.

Bankovní záruka musí být platná minimálně čtyři měsíce od skončení dražby a nesmí obsahovat povinnost věřitele k tomu, aby byl dražebník povinen vyzvat nejprve dlužníka ke splnění závazku ze záruky (ust. § 317 zák. č. 513/1991 Sb., obchodní zákoník ve znění pozdějších předpisů). Dražebník bude v záruční listině označen následně: CLANROY a.s., IČ: 26426927, sídlem Václavské náměstí 802/56, 110 00 Praha 1, Česká republika, zapsaná v obchodním rejstříku vedeném Městským soudem v Praze oddíl B, vložka 7005.

Pokud není bankovní záruka vystavena v českém jazyce nebo slovenském jazyce, musí být připojen úřední překlad bankovní záruky do českého jazyka provedený tlumočnickem zapsaným v seznamu tlumočnicků vedeným u některého z krajských soudů v České republice. Pokud překlad provede tlumočnick zapsaný v obdobném seznamu tlumočnicků v jiné zemi, musí být tento překlad superlegalizován.

Lhůta pro složení dražební jistoty v penězích začíná běžet dnem uveřejnění dražební vyhlášky na centrální adrese a končí zahájením dražby. Dražební jistota složená bankovním převodem musí být do skončení lhůty pro složení dražební jistoty připsána na účet dražebníka.

Dražebník stanovuje konec lhůty pro složení dražební jistoty ve formě bankovní záruky, jakož i pro předložení veškerých dokladů, týkajících se bankovní záruky nejpozději do šestnácté hodiny pracovního dne bezprostředně předcházejícího dni konání dražby.

Účastníkům dražby, kteří se nestanou vydražiteli a kteří složili dražební jistotu ve formě bankovní záruky, se vrací záruční listiny ihned po skončení dražby, přičemž si tito účastníci vyzvednou záruční listiny na stejném místě, kde probíhal zápis účastníků dražby.

Účastníkům dražby, kteří se nestanou vydražiteli a kteří složili dražební jistotu na účet dražebníka, se vrací dražební jistota bankovním převodem na účet, který účastník uvedl v listině Seznam účastníků dražby, a to bez zbytečného odkladu, nejpozději do pěti pracovních dnů ode dne konání dražby.

Účastníkům dražby, kteří se nestanou vydražiteli a kteří složili dražební jistotu hotově v době od 30 minut před zahájením dražby do zahájení dražby, se vrací dražební jistota ihned po skončení dražby, přičemž si tito účastníci vyzvednou dražební jistotu na stejném místě, kde probíhal zápis účastníků dražby.

Bod 6.

Průběh dražby a podmínky účasti

Průběh veřejné dražby upravuje zákon č. 26/2000 Sb., o veřejných dražbách, ve znění pozdějších předpisů (ZVD); detailní úprava v rozsahu přípustném ZVD je provedena dražebním řádem vydaným dražebníkem, který je k dispozici v sídle dražebníka a v místě konání dražby.

Účastníky dražby mohou být osoby právnické i fyzické a stát, budou-li splňovat podmínky stanovené v § 3 ZVD.

Účastníci dražby a ostatní přítomní při dražbě jsou v průběhu jejího konání povinni nerušit průběh dražby chováním odporujícím dobrým mravům.

Účastníci dražby jsou povinni doložit svou totožnost, popřípadě své oprávnění jednat za účastníka dražby, a to v případě obchodních společností výpisem z obchodního rejstříku (originálem či ověřenou kopií), v případě jiných právnických osob dokladem o registraci v příslušném registru či rejstříku (originálem či ověřenou kopií), z něhož bude zjevné, kdo a v jakém rozsahu je za právnickou osobu oprávněn jednat. Je-li účastníkem dražby cizozemec, doloží svou totožnost cestovním dokladem a popřípadě též povolením k pobytu na území České republiky. Cizozemci – právnické osoby, mohou-li nabýt nemovitosti na území České republiky, doloží do českého nebo slovenského jazyka soudním tlumočnickem přeložený výpis z obchodního či jiného rejstříku či doklad o registraci ne starší třech měsíců (originál či ověřenou kopii), z něhož bude zjevné, kdo a v jakém rozsahu je za právnickou osobu oprávněn jednat.

Účastníci dražby jsou dále povinni doložit své čestné prohlášení, že nejsou osobami vyloučenými z dražby. Pokud čestné prohlášení účastníka bude v cizím jazyce, musí být předáno dražebníkovvi se superlegalizovaným překladem do českého nebo slovenského jazyka.

Pokud to povaha předmětu dražby nevyklučuje, je přípustná společná účast více účastníků dražby za účelem společného nabytí předmětu dražby. Podmínkou společné účasti na dražbě je, že bude před zápisem společných účastníků do seznamu účastníků dražby předloženo dražebníkovvi čestné prohlášení všech společných účastníků dražby, které bude obsahovat určení budoucích podílů na vydraženém předmětu dražby, jakož i zmocnění osoby oprávněné společné účastníky na dražbě zastupovat a které bude opatřeno úředně ověřenými podpisy všech společných účastníků dražby. S výjimkou určení osoby oprávněné společné účastníky na dražbě zastupovat není žádné omezení obsažené v prohlášení účastníků dražby nebo vyplývající z jejich případné dohody vůči dražebníkovvi ani vůči třetím osobám účinné. Společní účastníci dražby odpovídají za uhrazení ceny dosažené vydražením společně a nerozdílně.

Účastník dražby doloží při zápisu do dražby doklad o zaplacení dražební jistoty (výpis z účtu ohledně odepsání částky dražební jistoty z účtu účastníka dražby ve prospěch výše uvedeného účtu dražebníka, poštovní poukázku, doklad o předložení bankovní záruky apod.). Poté se zapíše do listiny Seznam účastníků dražby a bude mu přiděleno dražební číslo.

Účastníci dražby mají na dražbu vstup bezplatný a přístup do prostor konání dražby jim je umožněn před zahájením dražby. Účastník dražby se zapíše do seznamu účastníků dražby po prokázání totožnosti nebo oprávnění jednat za účastníka dražby a je povinen prokázat složení dražební jistoty dle této vyhlášky a dále je povinen doložit své čestné prohlášení, že není osobou vyloučenou z dražby. Dále svým podpisem účastník dražby potvrzuje, že byla zaplacená dražební jistota ve stanovené výši a lhůtě, a že převzal dražební číslo.

Dražba se zahajuje prohlášením licitátora, že zahajuje dražbu a pokračuje vyvoláním. Obsahem vyvolání je označení a popis předmětu dražby a jeho odhadnutá nebo zjištěná cena, údaje o právech a závazcích na předmětu dražby vázoucích a s ním spojených, pokud mají podstatný vliv na hodnotu předmětu dražby, údaje o nájemních smlouvách, nejnížší podání a stanovený minimální příhoz. Účastníci dražby činí po vyzvání svá podání zřetelným zvednutím dražebního čísla a vyřčením jimi nabízené ceny. Není-li přes dvojí vyzvání licitátora k učinění vyššího podání některým z účastníků dražby vyšší podání učiněno, oznámí licitátor ještě jednou poslední podání. Po této třetí výzvě udělí příklep účastníkovi dražby, který učinil nejvyšší podání. Učiněným podáním je účastník dražby vázán. Udělením příklepu je dražba skončena.

Veškerá podání mohou být činěna výhradně v českém jazyce v měně CZK – koruna česká.

Osoby, které mají k předmětu dražby předkupní právo, jsou povinny doložit dražebníkovvi své právo listinami v originále nebo úředně ověřené kopii, a to do zahájení dražby. Jinak je nelze v dražbě uplatnit. Ohledně ověření platí obdobně výše uvedené.

Bod 7.

Lhůta a způsob úhrady ceny dosažené vydražením

Dražební jistota složena v penězích se započítá vydražiteli na cenu dosaženou vydražením.

Zbývající část ceny dosažené vydražením je vydražitel povinen uhradit dražebníkovvi do 60-ti dnů ode dne skončení dražby.

Vydražitel je povinen uhradit cenu dosaženou vydražením v souladu se zákonem č. 26/2000 Sb., nebo ve prospěch bankovního účtu dražebníka vedeného u Komerční banky, a.s., č.ú. 43-7385150297/0100,

kde variabilní symbol je IČ nebo RČ vydražitele, popř. cizozemci dražebníkem přidělený variabilní symbol a **specifický symbol ID dražby 65894**.

Byla-li vydražitelem složena dražební jistota ve formě bankovní záruky, je vydražitel povinen uhradit cenu dosaženou vydražením způsobem shora uvedeným v plné výši v termínu její splatnosti.

Jiný způsob úhrady ceny dosažené vydražením než platba v penězích není přípustný. Cenu dosaženou vydražením nelze uhradit započtením, směnkou, šekem ani platební kartou.

Uhradí-li vydražitel cenu dosaženou vydražením v termínu splatnosti, přechází na něj vlastnictví předmětu dražby k okamžiku udělení příklepu. V případě neuhrazení ceny dosažené vydražením ve lhůtě nenabude vydražitel vlastnictví předmětu dražby a současně je dražebník oprávněn po vydražiteli požadovat úhradu nákladů dražby, popř. i opakované dražby; tím není dotčeno právo dražebníka na náhradu škody.

Bod 8.

Podmínky předání předmětu dražby vydražiteli

Nabyli-li vydražitel vlastnictví předmětu dražby, předá dražebník vydražiteli oproti písemnému potvrzení bez zbytečného odkladu podle podmínek uvedených v dražební vyhlášce předmět dražby a listiny, které osvědčují vlastnictví a jsou nezbytné k nakládání s předmětem dražby nebo osvědčují jiná práva vydražitele vůči předmětu dražby. Nemovitosti předá bývalý vlastník bez zbytečného odkladu vydražiteli oproti doložení potvrzení o nabytí vlastnictví a totožnosti vydražitele podle podmínek uvedených v dražební vyhlášce. Dražebník je povinen na místě sepsat protokol o předání předmětu dražby.

Podmínkou předání předmětu dražby je zejména jeho předání v pracovní den mezi 8,00–16,00 hod.

Veškeré náklady spojené s předáním a převzetím předmětu dražby nese vydražitel, vyjma nadbytečných nákladů vzniklých z důvodů na straně bývalého vlastníka nebo dražebníka.

Vydražitel provede úhradu nákladů na předání a převzetí předmětu dražby, které činí **7 260 Kč**. Tato částka nákladů je včetně DPH v zákonné výši a na tuto částku dražebník vystaví řádný daňový doklad, jakmile bude vydražitelem tato úhrada provedena. Pro úhradu této částky vydražitel použije účet shodný s účtem pro doplacení ceny dosažené vydražením.

Nebezpečí škody na předmětu dražby přechází z jeho držitele na vydražitele dnem předání předmětu dražby, týž den přechází na vydražitele odpovědnost za škodu způsobenou v souvislosti s předmětem dražby. Je-li vydražitel v prodlení s převzetím předmětu dražby, nese od okamžiku prodlení nebezpečí škody na předmětu dražby a odpovědnost za škodu způsobenou v souvislosti s předmětem dražby vydražitel.

Bod 9.

Závěrečná ustanovení

Vydražitel je povinen uhradit daň z převodu nemovitosti, základem daně je cena dosažená vydražením.

Přílohou této dražební vyhlášky jsou tyto listiny:

- kopie výpisu z listu vlastnictví na předmět dražby
- kopie geometrického plánu č. 2567-54/2011
- kopie geometrického plánu č. 2695-52/2013

Tato dražební vyhláška je vyhotovena ve třech stejnopisech, z nichž navrhovatel obdrží jedno vyhotovení a dvě vyhotovení jsou pro potřeby dražebníka.

Veškerá práva a povinnosti dražebníka, účastníků dražby i dalších osob, které budou na dražbě přítomny či jejichž práva budou provedením dražby dotčena, v této Dražební vyhlášce neuvedená, se řídí příslušnými ustanoveními ZVD a zákony souvisejícími.

V Praze dne **27 -08- 2013**



Ing. Milan Čermák
České dráhy, a.s.
zmocněnec

V Praze dne **28.8.2013**



Bc. Tomáš Indrák
CLANROY a.s.
zmocněnec

OVĚŘENÍ - LEGALIZACE

Běžné číslo ověřovací knihy: O- 14727/2013

Ověřuji, že podpisy na této listině přede mnou uznala za vlastní tato osoba, jejíž totožnost byla zjištěna z úředního průkazu:

Ing. Milan ČERMÁK, nar. 3. 5. 1966, Praha 9-Újezd nad Lesy, Oplanská 2333.

V Praze dne 27. srpna 2013



Jiřina
Jiřina Hodžiková
notářský tajemník
pověřený JUDr. Marií Malou
notářem se sídlem v Praze

Ověření - legalizace

Běžné číslo ověřovací knihy: OI. 14459/2013

Ověřuji, že Yermas, Igor
nar. 4. 4. 1973
ul. J. Palackého 40
150 00 Praha 1

tuto listinu před notářkou vlastnoručně podepsal. Totožnost byla zjištěna z úředního průkazu.

V Praze dne: 22. 8. 2013

SIMONA BROŽOVÁ
notářská tajemnice
pověřená
JUDr. Alenou PROCHÁZKOVOU
notářkou v Praze



VÝPIS Z KATASTRU NEMOVITOSTÍ

prokazující stav evidovaný k datu 15.08.2013 10:15:02

Okres: CZ0100 Hlavní město Praha

Obec: 554782 Praha

území: 791733 Zbraslav

List vlastnictví: 744

V kat. území jsou pozemky vedeny v jedné číselné řadě

Vlastník, jiný oprávněný	Identifikátor	Podíl
Vlastnické právo		
České dráhy, a.s., nábřeží Ludvíka Svobody 1222/12, Nové Město, 11015 Praha	70994226	

ČÁSTEČNÝ VÝPIS

Nemovitosti				
Pozemky				
Parcela	Výměra[m2]	Druh pozemku	Způsob využití	Způsob ochrany
3182/1	17335	ostatní plocha	nepločná půda	ochranné pásmo vodního zdroje 2.stupně
3182/2	319	zastavěná plocha a nádvoří	stavba LV 1735	ochranné pásmo vodního zdroje 2.stupně
3182/3	187	zastavěná plocha a nádvoří	společný dvůr	ochranné pásmo vodního zdroje 2.stupně

1 Jiná práva - Bez zápisu

Omezení vlastnického práva

Typ vztahu

Oprávnění pro	Povinnost k
---------------	-------------

Věcné břemeno zřizování a provozování vedení

vodovodu a splaškové kanalizace podle GP č. 2312-51/2009

Hlavní město Praha, Mariánské náměstí 2/2, Staré Město, 11001 Praha, RČ/IČO: 00064581

Parcela: 3182/1

V-43111/2010-101

Listina Smlouva o zřízení věcného břemene - úplatná ze dne 14.07.2010. Právní účinky vkladu práva ke dni 06.09.2010.

V-43111/2010-101

Věcné břemeno (podle listiny)

právo zřídit a provozovat telekomunikační vedení, dle geometrického plánu č. 2529-606/2011

Telefónica Czech Republic, a.s., Za Brumlovkou 266/2, Michle, 14022 Praha, RČ/IČO: 60193336

V-6989/2012-101

Listina Smlouva o zřízení věcného břemene - úplatná ze dne 13.02.2012. Právní účinky vkladu práva ke dni 21.02.2012.

V-6989/2012-101

Jiné zápisy - Bez zápisu

Nabývací tituly a jiné podklady zápisu

Listina

Zakladatelská listina Českých drah a.s. (§7 zák. 77/2002 Sb.) ze dne 10.07.2002.

Z-38604/2004-101

Pro:

VÝPIS Z KATASTRU NEMOVITOSTÍ

prokazující stav evidovaný k datu 15.08.2013 10:15:02

Okres: CZ0100 Hlavní město Praha

Obec: 554782 Praha

území: 791733 Zbraslav

List vlastnictví: 744

V kat. území jsou pozemky vedeny v jedné číselné řadě

istina

České dráhy, a.s., nábřeží Ludvíka Svobody 1222/12, Nové
Město, 11015 Praha

RČ/IČO: 70994226

Vztah bonitovaných půdně ekologických jednotek (BPEJ) k parcelám - Bez zápisu

nemovitosti jsou v územním obvodu, ve kterém vykonává státní správu katastru nemovitostí ČR:
katastrální úřad pro hlavní město Prahu, Katastrální pracoviště Praha, kód: 101.

vyhotovil:

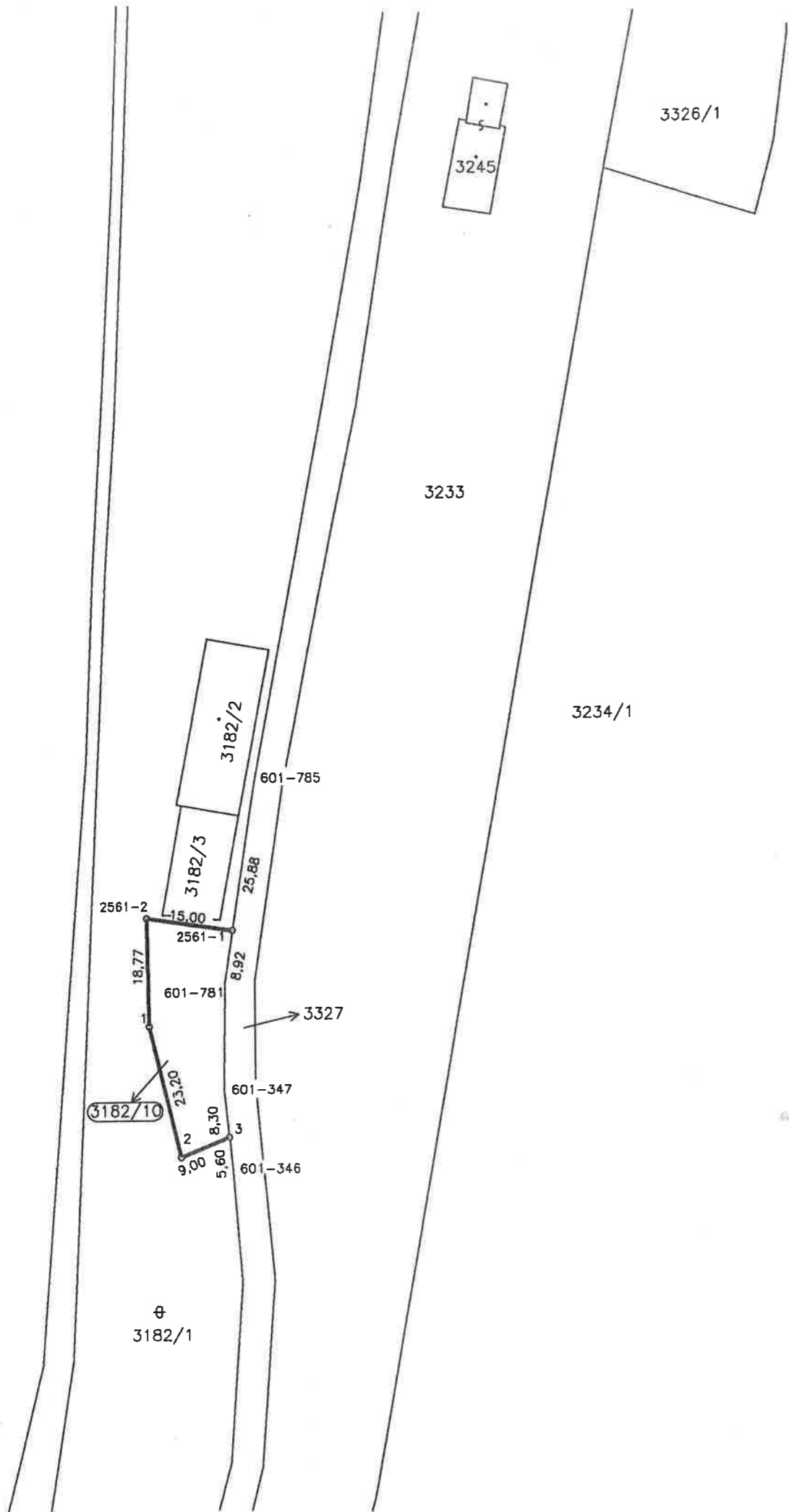
Vyhotoveno: 15.08.2013 10:36:36

zeměměřický a katastrální - SCD

vyhotoveno dálkovým přístupem

Řízení PÚ:

opis, razítko:



VÝKAZ DOSAVADNÍHO A NOVÉHO STAVU ÚDAJŮ KATASTRU NEMOVITOSTÍ														
Dosavadní stav				Nový stav										
Označení pozemku parcelním číslem	Výměra parcely		Druh pozemku	Označení pozemku parcelním číslem	Výměra parcely		Druh pozemku	Typ stavby	Způsob určení výměr	Porovnání se stavem evidence právních vztahů				
	ha	m ²	Způsob využití		ha	m ²	Způsob využití	Způsob využití		Den přechodu z pozemku označeného v katastru nemovitostí	číslo listu vlastnictví	Výměra dílu	Označení dílu	
3182/1	1	73	ostat. pl. neplodná půda	3182/1	1	68	68	ostat. pl. neplodná půda	0	3182/1	744	1	68	68
				3182/10		4	67	ostat. pl. neplodná půda		2	3182/1	744		4
	1	73			1	73	35							

SEZNAM SOUŘADNIC (S-JTSK)



č.b.	souřadnice pro zápis do KN			souřadnice určené měřením		
	Y	X	k.k.	Y	X	pozn.
601-346	746175.76	1055899.33	3			
601-347	746177.21	1055885.50	3			
601-781	746176.86	1055866.80	3			
601-785	746171.70	1055832.35	3			
2561-1	746175.54	1055857.99	3			hřeb
2561-2	746190.38	1055855.83	3			mezník
1	746190.08	1055874.56	3			mezník
2	746184.69	1055897.24	3			mezník
3	746176.34	1055893.78	3			hřeb

- 2 - 08 - 2011

Ověřuje se, že tato kopie souhlasí s geometrickým plánem



Dělit nebo scelovat pozemky lze jen na základě územního rozhodnutí, pokud podmínky pro ně nejsou stanoveny jiným rozhodnutím nebo opatřením.

GEOMETRICKÝ PLÁN pro rozdělení pozemku Zhotovil: Ing. Robert Štolba Na výsledku II/2, Praha 4 140 00 Číslo plánu: 2567-54/2011 Okres: Praha Kat. území: Zbraslav Mapový list: DKM Kód způsobu určení výměr je určen podle § 77 odst. 2 vyhlášky č. 26/2007 Sb. Dosavadním vlastníkem pozemků byla poskytnuta možnost seznámit se v terénu s průběhem navrhovaných nových hranic, které byly označeny předepsaným způsobem: hřeby, mezníky	Nálezitostmi a přesností odpovídá právním předpisům. 	Katastrální úřad, katastrální pracoviště souhlasí s očíslováním parcel. 
	Geometrický plán ověřil úředně oprávněný zeměměřický inženýr: Ing. Robert Štolba Dne 23.6. 2011 číslo 54/2011	Souhlas katastrálního úřadu, katastrálního pracoviště potvrzil: PETRA KOPECKÁ Dne 15.7. 2011 číslo 2420/2011


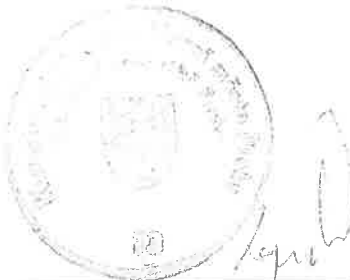
VÝKAZ DOSAVADNÍHO A NOVÉHO STAVU ÚDAJŮ KATASTRU NEMOVITOSTÍ

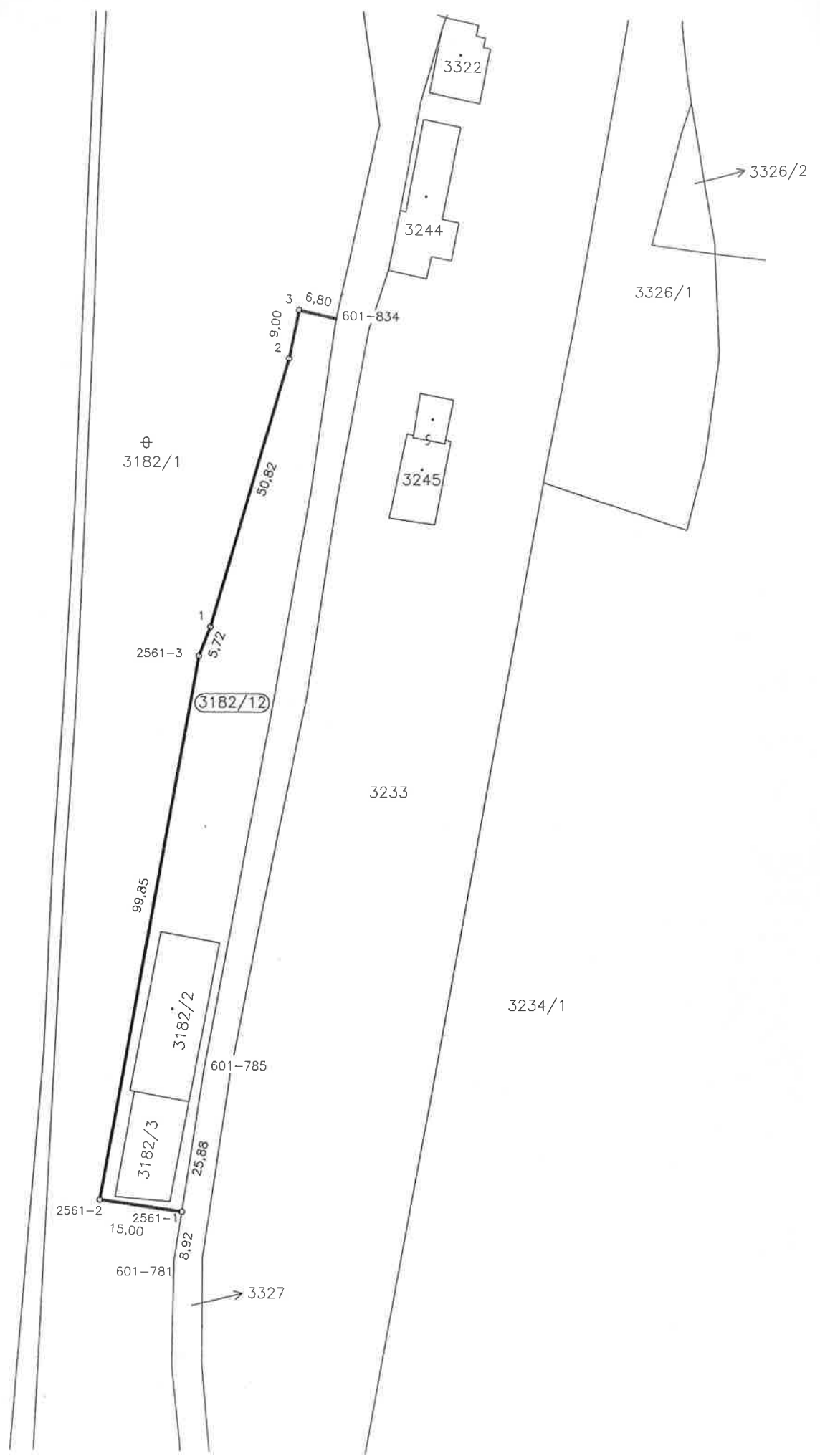
Dosavadní stav				Nový stav													
Označení pozemku parcelním číslem	Výměra parcely		Druh pozemku	Označení pozemku parcelním číslem	Výměra parcely		Druh pozemku	Typ stavby	Způsob určení výměr	Porovnání se stavem evidence právních vztahů							
	ha	m ²	Způsob využití		ha	m ²	Způsob využití	Způsob využití		Díl přechází z pozemku označeného v katastru nemovitostí	dřívější poz. evidenci	číslo listu vlastnictví	Výměra dílu		Označení dílu		
3182/1	1	73	35	ostat. pl. neplodná půda	3182/1	1	56	83	ostat. pl. neplodná půda	0	3182/1		744	1	56	83	
					3182/12		16	52	ostat. pl. neplodná půda	2	3182/1		744		16	52	
	1	73	35			1	73	35									

SEZNAM SOUŘADNIC (S-JTSK)

souřadnice pro zápis do KN				souřadnice určené měřením		
č.b.	Y	X	k.k.	Y	X	pozn.
601-781	746176.86	1055866.80	3			
601-785	746171.70	1055832.35	3			
601-834	746147.98	1055696.18	3			
2561-1	746175.54	1055857.99	3			hřeb
2561-2	746190.38	1055855.83	3			mezník
2561-3	746173.00	1055757.49	3			mezník
1	746170.91	1055752.20	3			mezník
2	746156.52	1055703.50	3			mezník
3	746154.69	1055694.73	3			mezník

Dělit nebo scelovat pozemky lze jen na základě územního rozhodnutí, pokud podmínky pro ně nejsou stanoveny jiným rozhodnutím nebo opatřením.

<h2>GEOMETRICKÝ PLÁN</h2> <p>pro rozdělení pozemku</p>	Náležitosti a přesnosti odpovídá právním předpisům.	Katastrální úřad, katastrální pracoviště souhlasí s očišlováním parcel.
		
Zhotovil: Ing. Robert Štolba Na výsledku II/2, Praha 4 140 00		
Číslo plánu: 2695-52/2013		
Okres:		
Obec: Praha		
Kat. území: Zbraslav		
Mapový list: DKM	Geometrický plán ověřil úředně oprávněný zeměměřický inženýr:	Souhlas katastrálního úřadu, katastrálního pracoviště potvrdil:
Kód způsobu určení výměr je určen podle § 77 odst. 2 vyhlášky č. 26/2007 Sb.	Ing. Robert Štolba	PETRA KOPECKÁ
Dosavadním vlastníkem pozemků byla poskytnuta možnost seznámit se v terénu s průběhem navrhovaných nových hranic, které byly označeny předepsaným způsobem:	Dne 17.4. 2014 číslo 52/2013	Dne 26-04-2013 číslo 1580/2013
hřeby, mezníky	Úředně oprávněný zeměměřický inženýr odpovídá za odbornou úroveň geometrického plánu, za dosažení předepsané přesnosti a za správnost a úplnost náležitostí podle právních předpisů.	Jeden vpravo geometrického plánu a předepsané přílohy jsou uloženy u katastrálního úřadu, katastrálního pracoviště.



⊕
3182/1

3322

3244

3326/1

→ 3326/2

601-834

3
6.80

2
9.00

50.82

3245

2561-3

1
5.72

3182/12

3233

99.85

3234/1

3182/2

601-785

3182/3

25.88

2561-2

2561-1
15.00

601-781

8.92

→ 3327