

## NPH2 hřeby do betonu, metoda DX-Kwik

■ Připevňování trapézového a kazetového plechu k betonu

Označení Č. výrobku  
**DX 76 MX vsazovací přístroj se zásobníkem hřebů 285 790**  
 Obsahuje: DX 76 MX se zásobníkem, plastový kufr, sada na čištění, ochranné brýle, Hilti sprej, ochranu sluchu, návod k obsluze



## Přestavba (úprava) z DX 76 na DX 76 NPH2

Označení	Balení		Č. výrobku
Opěrná deska X-76-F-Kwik	1	①	285 485
Píst X-76-P-Kwik	1	②	285 490
Zastavovací kroužek X-76-PS	1	③	285 494



## NPH2 hřeb do betonu

Balení po 100 kusech. Průměr díku: 4,5 mm  
 Označení Č. výrobku  
**NPH2-42-L15 hřeb do betonu 40 711**



## Speciální nábojky 6.8/18 M

V zásobníku po 10 kusech. Balení po 100 ks  
 Síla Označení Č. výrobku  
**silná 6.8/18 M modrá 416 485**



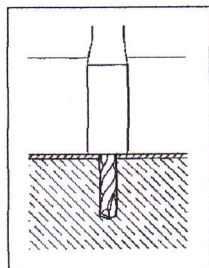
## Speciální příklepový vrták TX-C

Ø vrtáku v mm Délka vrtáku v mm Označení Č. výrobku  
**5 23 TX 5/23 B 61 787**

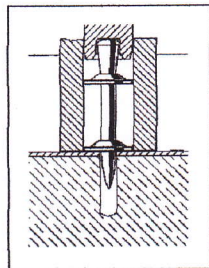


## Postup osazování a umístění hřebů

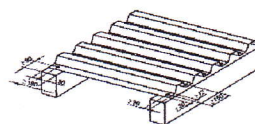
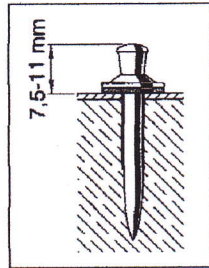
Předvrtání



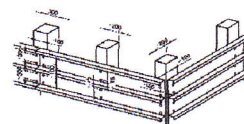
Hřeb ve vsaz. přístroji



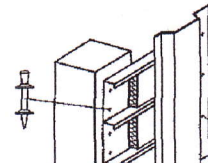
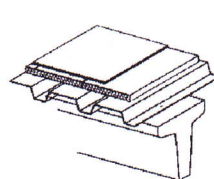
Vsazený hřeb – správné osazení



Střeška – trapézový plech



Obvodový plášť – kazetový plech



## Dovolená namáhání v kN

Jmenovitá tloušťka plechu (mm)	Min. tloušťka plechu (mm)	Ocelový plech			
		Trapézový plech (symetrické zatížení)		Kazetový plech (asymetrické zatížení)	
		tah N <sub>rec</sub> (kN)	smyk V <sub>rec</sub> (kN)	tah N <sub>rec</sub> (kN)	smyk V <sub>rec</sub> (kN)
0,75	0,65	1,80	1,20	1,30	1,20
1,00	0,89	2,40	1,80	1,70	1,80
1,25	1,13	3,00	2,50	2,10	2,50
1,50	1,36	3,00	3,00	2,50	3,00
2,00	1,84	3,00	3,00	2,50	3,00



## Těsnící čepičky pro ENP hřeby

Balení po kusech	Označení	Č. výrobku
100	SDK2-nerezová	52 708
1	SW/SDK2-narážeč	59 300
100	PDK2-plastová	52 709
1	SW/PDK2-narážeč	59 301

