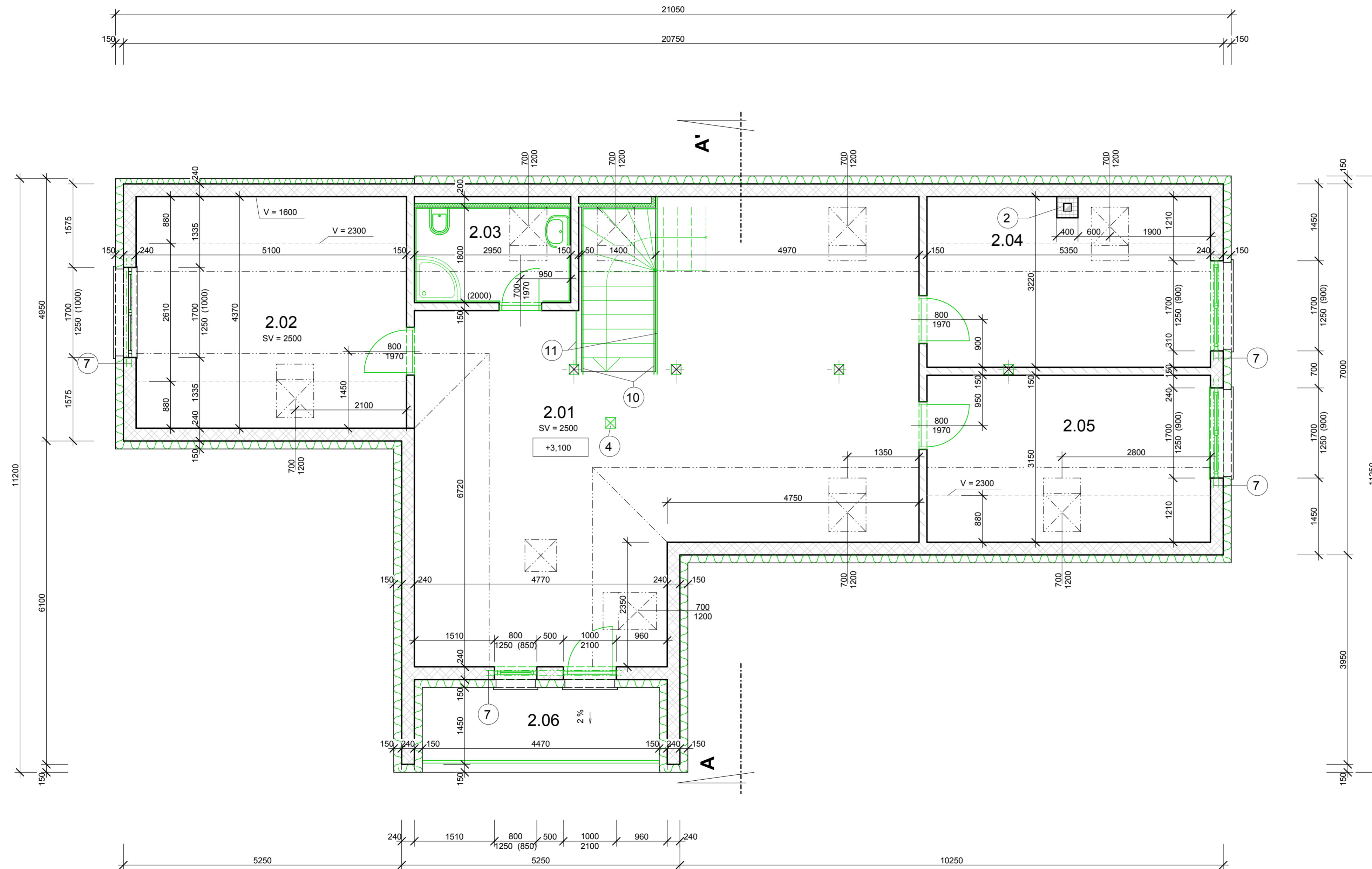


PŮDORYS PODKROVÍ M 1 : 50



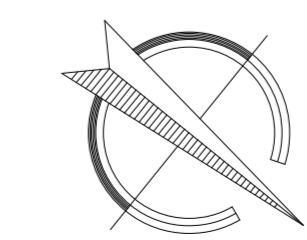
LEGENDA HMOT	
	ZDIVO A STAVEBNÍ KONSTRUKCE - PROVEDENÉ BEZ POVOLENÍ
	ZDIVO Z TVÁRNIC POROTHERM tl. 240mm
	DĚLÍCI SÁDROKARTONOVÉ PŘÍČKY
	JEDNOPRŮDUCHOVÉ KOMÍNOVÉ TĚLESO
	DŘEVĚNÉ SLOUPKY KROVU 180/180mm - kotvení do ocelových podlahových prvků přes ocelový patní plech - viz. STATICKÁ ČÁST
	ZDIVO A STAVEBNÍ KONSTRUKCE - NAVRŽENÉ
	TEPELNÁ IZOLACE POLYSTYREN EPS TL. 150mm
	NOVÉ SÁDROKARTONOVÉ PŘÍČKY A PŘEDSAZENÉ STĚNY

LEGENDA ÚČELU MÍSTNOSTÍ					
ČÍSLO	NÁZEV	PLOCHA	POVRCH PODLAHY	POVRCH STĚN	POZNÁMKA
2.01	HALA	66,6m ²	LAMINO	ŠTUKOVÁ OMÍTKA	
2.02	LOŽNICE	22,3m ²	LAMINO	ŠTUKOVÁ OMÍTKA	
2.03	HYGIENICKÉ ZAŘÍZENÍ	5,9m ²	KERAMICKÁ DLAŽBA	ŠTUKOVÁ OMÍTKA KERAMICKÝ OBKLAD V=2,0m	
2.04	LOŽNICE	17,2m ²	LAMINO	ŠTUKOVÁ OMÍTKA KERAMICKÝ OBKLAD V=2,0m	
2.05	LOŽNICE	16,9m ²	LAMINO	ŠTUKOVÁ OMÍTKA	
2.06	LODŽIE	6,5m ²	VENKOVNÍ DLAŽBA	SILIKONOVÁ FASÁDNÍ OMÍTKA	

POZNÁMKA	
2	JEDNOPRŮDUCHOVÝ KOMÍN BEZ VĚTRACÍ ŠACHTY VNĚJŠÍ ROZMĚR TVAROVKY 380 x 380mm
4	AUTONOMNÍ HLÁSIČ KOUŘE - 1x NA CHODBĚ 1.01, 1x VE 2.NP V HALE 2.01
5	U VŠECH OTVORŮ BUDE PODEZDĚNÍ NOSNÝCH PŘEKLADŮ DUTÝMI TVÁRNICEMI PŘEZDĚNO NA PODEZDĚNÍ PLNÝMI CIHLAMI
7	NOVÉ PŘEKLADY Z OCELOVÝCH PRVKŮ - viz. STATICKÁ ČÁST
8	VŠEKERÉ ROZVODY KANALIZACE A ROZVODY TZB, KTERÉ JSOU VEDENY VE STĚNÁCH BUDOU ZDEMONTOVÁNY A ZDIVO BUDE DOPLNĚNO A PROVÁZANO, NOVÉ ROZVODY BUDOU VEDENY PO STĚNÁCH popř. POD OMÍTKOU - viz. STATICKÁ ČÁST
9	BUDOU PROVEDENY SONDY DO KONSTRUKCE VĚNVŮ - viz. STATICKÁ ČÁST
10	ZÁBRADLÍ SCHODIŠTĚ V= 900mm
11	OCHRANNÉ ZÁBRADLÍ SCHODIŠTĚVÉHO OTVORU V=1,0 mezery mezi prvky max. 130mm
12	STÁVAJÍCÍ STROPNÍ KONSTRUKCE BUDE ROZKRYTÁ, DOPLNĚNÁ, popř. PROVEDENA NOVÁ - viz. STATICKÁ ČÁST

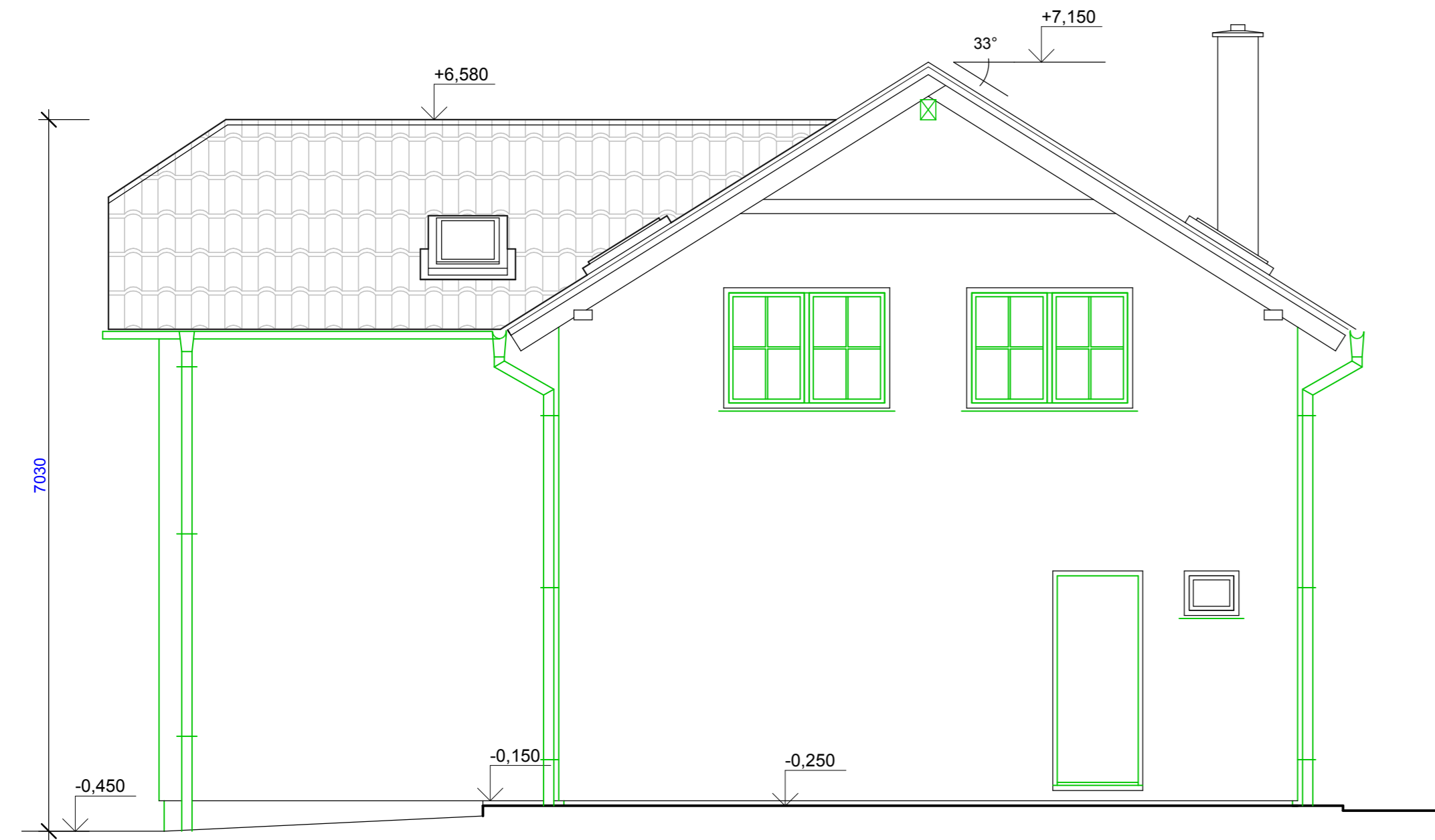
UPOZORNĚNÍ
VÝKRESOVÁ DOKUMENTACE JE PROVEDENA V ROZSAHU PRO DODATEČNÉ STAVEBNÍ POVOLENÍ

NEDÍLNOU SOUČÁSTÍ TOHOTO VÝKRESU JE STATICKÁ ČÁST - D 1.2 - Stavebně konstrukční řešení

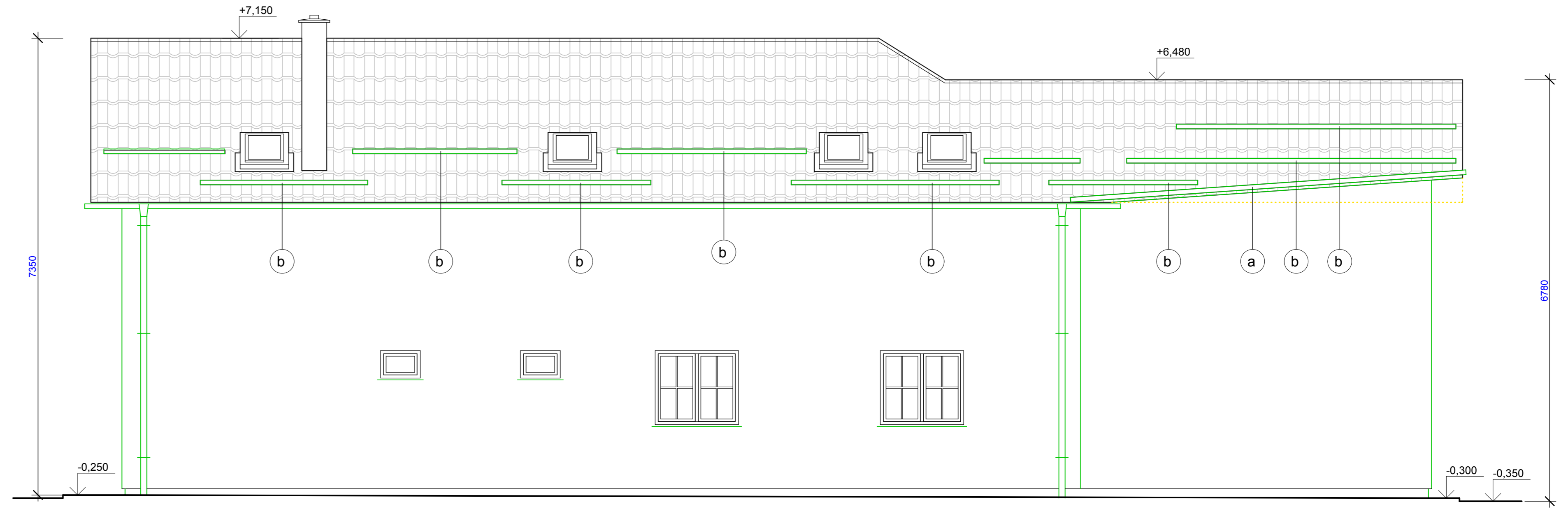


ZODP. PROJEKTANT J. KUČEROVÁ	VYPRACOVAL J. KUČEROVÁ	SCHVÁLIL J. KUČEROVÁ	JAROSLAVA KUČEROVÁ U VODÁRNÝ 2, NOVÝ BOR ČKAIT 500 993 tel.: 721 510 816 e-mail: jkucerova@tiscali.cz
MÍSTO STAVBY: INVESTOR:	k.ú. Arnultovice u Nového Boru, p.p.č. 1162/1 5 v jednom s.r.o., Humpolecká 1886/26, Krč, 14000 Praha 4		
AKCE: NOVOSTAVBA RODINNÉHO DOMU NA p.p.č. 1162/1, k.ú. ARNULTOVICE U NOVÉHO BORU	DODATEČNÉ POVOLENÍ STAVBY		STUPĚŇ 06 / 2017
OBSAH: PŮDORYS PODKROVÍ	Č.KOPIE		Č.VÝKRESU D 1.1 - 3

POHLED SEVEROZÁPADNÍ M 1 : 50



POHLED JIHOZÁPADNÍ M 1 : 50



LEGENDA MATERIÁLŮ

a	NÁSTŘEŠNÍ OKAPOVÝ ŽLAB
b	SNĚHOVÉ ZACHYTÁVAČE

LEGENDA MATERIÁLŮ

1	SILIKONOVÁ FASÁDNÍ OMÍTKA - BARVA SVĚTLÉ ŠEDÁ
2	SOKLOVÁ DEKORATIVNÍ OMÍTKA - PRYSKYŘIČNÁ STĚRKA - BARVA ŠEDÁ
3	STŘEŠNÍ KRYTINA - BETONOVÉ TAŠKY BARVA ŠEDOČERNÁ
4	PLASTOVÁ OKNA, DVEŘE - BARVA HNĚDÁ
5	KLEMPÍŘSKÉ PRVKY - PŘEDZVĚTRALÝ RHEZINK

LEGENDA

	ZDIVO A STAVEBNÍ KONSTRUKCE - PROVEDENÉ BEZ POVOLENÍ
	ZDIVO A STAVEBNÍ KONSTRUKCE - NAVRŽENÉ

UPOZORNĚNÍ

VÝKRESOVÁ DOKUMENTACE JE PROVEDENA V ROZSAHU PRO DODATEČNÉ STAVEBNÍ POVOLENÍ

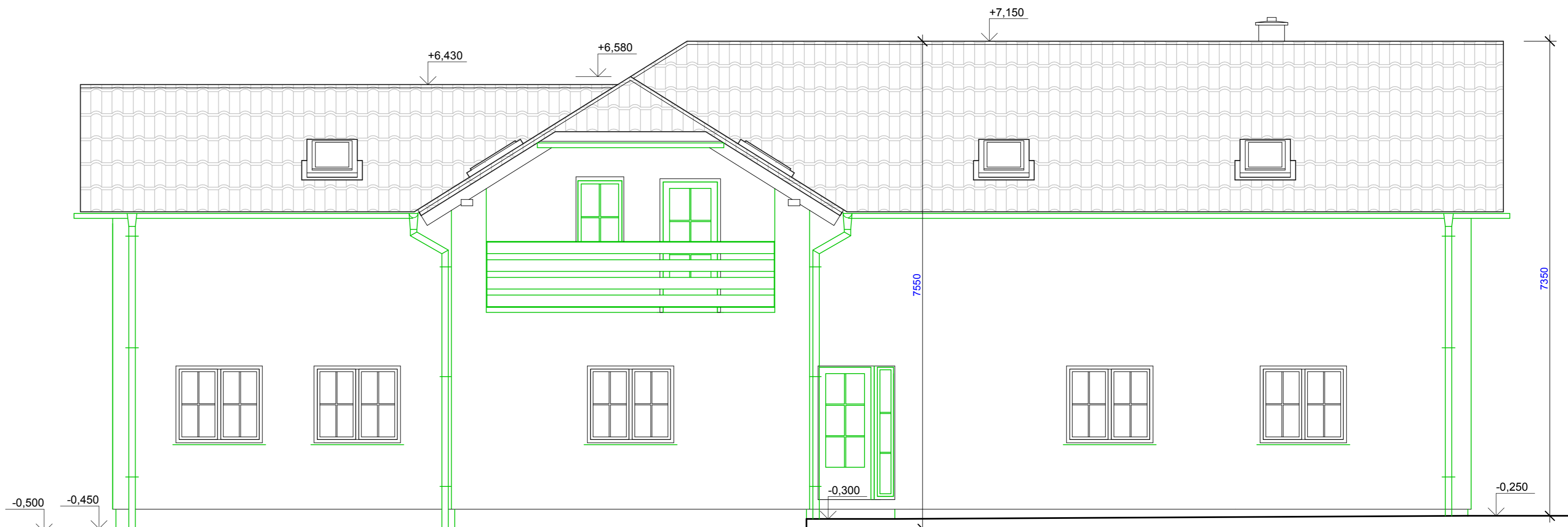
NEDÍLNOU SOUČÁSTÍ TOHOTO VÝKRESU JE STATICKÁ ČÁST D 1.2 - Stavebně konstrukční řešení

ZODP. PROJEKTANT J. KUČEROVÁ	VYPRACOVAL J. KUČEROVÁ	SCHVÁLIL J. KUČEROVÁ	JAROSLAVA KUČEROVÁ U VODÁRNÝ 2, NOVÝ BOR ČKAIT 500 993 tel.: 721 510 816 e-mail: jkucerova@tiscali.cz
MÍSTO STAVBY: INVESTOR:	k.ú. Arnultovice u Nového Boru, p.p.č. 1162/1 5 v jednom s.r.o., Humpolecká 1886/26, Krč, 14000 Praha 4		
AKCE:	DODATEČNÉ POVOLENÍ STAVBY NOVOSTAVBA RODINNÉHO DOMU NA p.p.č. 1162/1, k.ú. ARNULTOVICE U NOVÉHO BORU		STUPEŇ 06 / 2017
OBSAH:	POHLED SEVEROZÁPADNÍ POHLED JIHOZÁPADNÍ		FORMÁT 8x A4
	Č.KOPIE	Č.VÝKRESU	D 1.1 - 6

POHLED JIHOVÝCHODNÍ (u ulice Dobrovského) M 1 : 50



POHLED SEVEROVÝCHODNÍ M 1 : 50



LEGENDA MATERIÁLŮ	
a	NÁSTRĚŠNÍ OKAPOVÝ ŽLAB
b	SNĚHOVÝ ZACHYTÁVAČ S DŘEVĚNOU KULATINOU

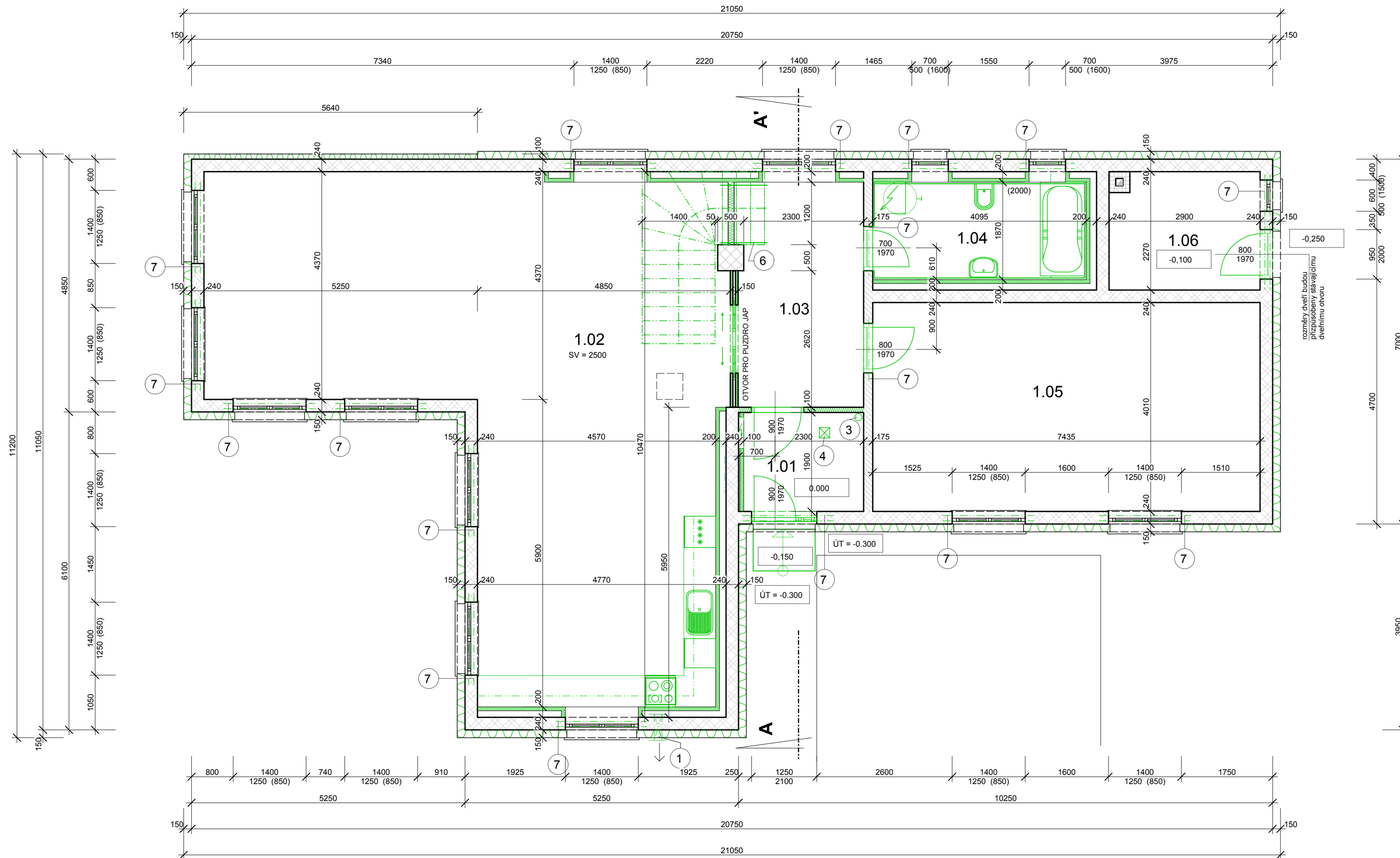
LEGENDA MATERIÁLŮ	
1	SILIKONOVÁ FAŠÁDNÍ OMÍTKA - BARVA SVĚTLE ŠEDÁ
2	SOKLOVÁ DEKORATIVNÍ OMÍTKA - PRYSKYŘIČNÁ STĚRKA - BARVA ŠEDÁ
3	STŘEŠNÍ KRYTINA - BETONOVÉ TAŠKY BARVA ŠEDOČERNÁ
4	PLASTOVÁ OKNA, DVEŘE - BARVA HNĚDÁ
5	KLEMPÍŘSKÉ PRVKY - PŘEDZVĚTRALÝ RHEZINK

LEGENDA	
	ZDIVO A STAVEBNÍ KONSTRUKCE - PROVEDENÉ BEZ POVOLENÍ
	ZDIVO A STAVEBNÍ KONSTRUKCE - NAVRŽENÉ

UPOZORNĚNÍ
 VÝKRESOVÁ DOKUMENTACE JE PROVEDENA V ROZSAHU PRO DODATEČNÉ STAVEBNÍ POVOLENÍ
NEDÍLNOU SOUČÁSTÍ TOHOTO VÝKRESU JE STATICKÁ ČÁST D 1.2 - Stavebně konstrukční řešení

ZODP. PROJEKTANT	VYPRACOVAL	SCHVÁLIL	JAROSLAVA KUČEROVÁ U VODÁRNÝ 2, NOVÝ BOR ČKAIT 500 993 tel.: 721 510 816 e-mail: jkucerova@tiscali.cz	
J. KUČEROVÁ	J. KUČEROVÁ	J. KUČEROVÁ		
MÍSTO STAVBY:	k.ú. Arnultovice u Nového Boru, p.p.č. 1162/1			
INVESTOR:	5 v jednom s.r.o., Humpolecká 1886/26, Krč, 14000 Praha 4		e-mail: jkucerova@tiscali.cz	
AKCE:	DODATEČNÉ POVOLENÍ STAVBY		STUPEŇ	dodatečné povolení
	NOVOSTAVBA RODINNÉHO DOMU NA p.p.č. 1162/1,		DATUM	06 / 2017
	k.ú. ARNULTOVICE U NOVÉHO BORU		FORMÁT	8x A4
			MĚŘÍTKO	1 : 50
OBSAH:	POHLED JIHOVÝCHODNÍ		Č.KOPIE	Č.VÝKRESU
	POHLED SEVEROVÝCHODNÍ			D 1.1 - 5

PŮDORYS 1.NADZEMNÍ PODLAŽÍ M 1 : 50



LEGENDA HMOT	
	ZDIVO A STAVEBNÍ KONSTRUKCE - PROVEDENÉ BEZ POVOLENÍ
	ZDIVO Z TVÁRNIC POROTHERM tl. 240mm
	ZDIVO Z TVÁRNIC POROTHERM tl. 170mm
	NENOSNÝ ZDĚNÝ SLOUP
	JEDNOPRŮDUCHOVÉ KOMINOVÉ TĚLESO
	ZDIVO A STAVEBNÍ KONSTRUKCE - NAVRŽENÉ
	TEPELNÁ IZOLACE POLYSTYREN EPS TL. 150mm
	NOVÉ SÁDKOKARTONOVÉ PŘÍČKY A PŘEDSAZENÉ STĚNY

LEGENDA ÚČELU MÍSTNOSTÍ					
ČÍSLO	NÁZEV	PLOCHA	POVRCH PODLAHY	POVRCH STĚN	POZNÁMKA
1.01	ZÁDVEŘÍ	4,6m2	KERAMICKÁ DLAŽBA	ŠTUKOVÁ OMÍTKA	
1.02	OBÝVACÍ POKOJ + KK	73,0m2	KERAMICKÁ DLAŽBA	ŠTUKOVÁ OMÍTKA	
1.03	CHODBA + SCHODIŠTĚ	15,0m2	KERAMICKÁ DLAŽBA	ŠTUKOVÁ OMÍTKA	
1.04	HYGIENICKÉ ZAŘÍZENÍ	9,7m2	KERAMICKÁ DLAŽBA	ŠTUKOVÁ OMÍTKA KERAMICKÝ OBKLAD V=2,0m	
1.05	POKOJ	29,8m2	KERAMICKÁ DLAŽBA	ŠTUKOVÁ OMÍTKA	
1.06	KOTELNA	6,6m2	BETONOVÁ MAZANINA	ŠTUKOVÁ OMÍTKA	

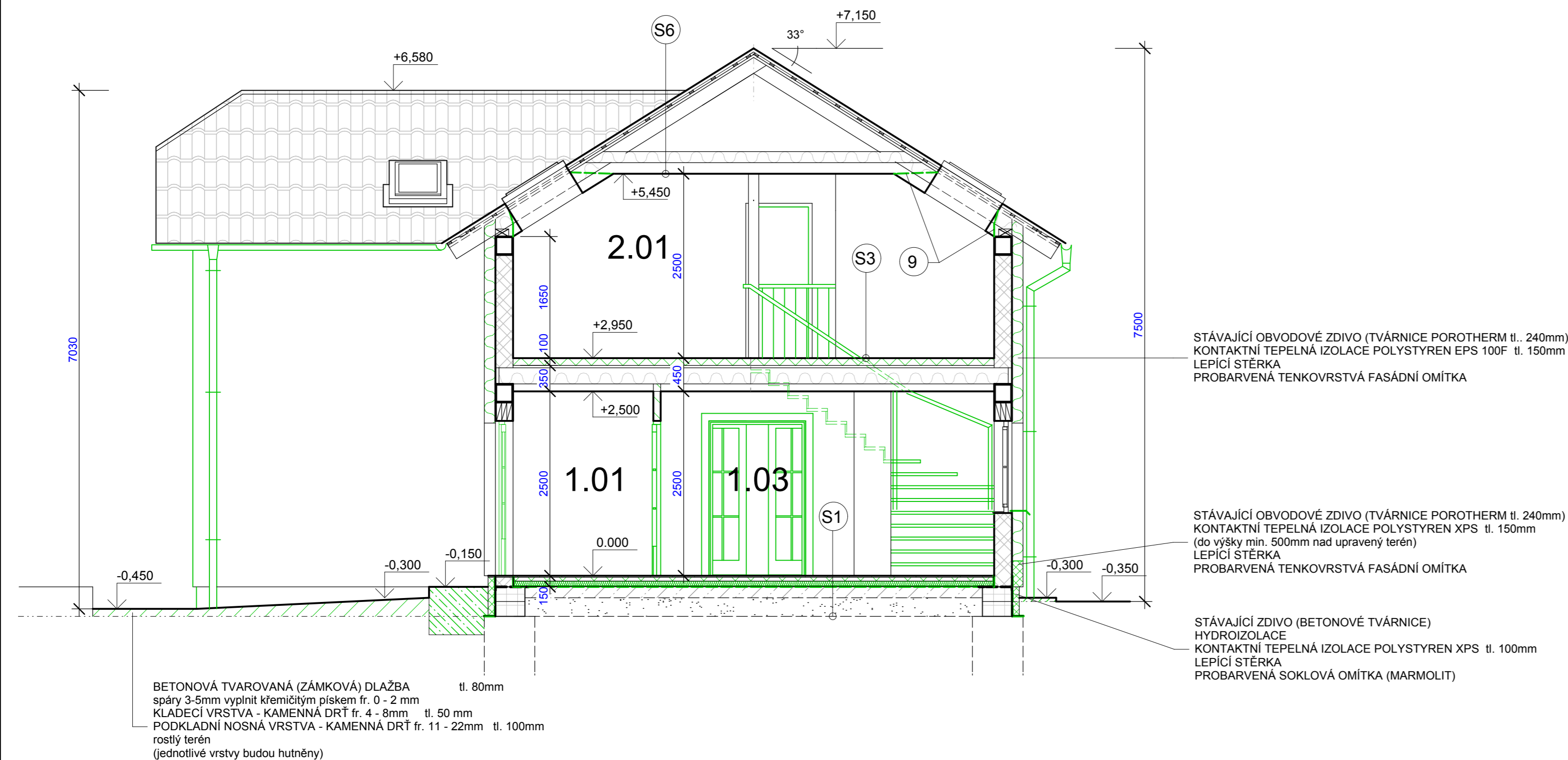
POZNÁMKA	
1	KUCHYŇSKÝ ODSAVAČ PAR
2	JEDNOPRŮDUCHOVÝ KOMIN BEZ VĚTRACÍ ŠACHTY VNĚJŠÍ ROZMĚR TVAROVKY 380 x 380mm
3	PŘENOSNÝ HASÍČ PŘÍSTROJ 1x RHP 34A NA CHODBĚ 1.01
4	AUTONOMNÍ HLÁSIČ KOURE - 1x NA CHODBĚ 1.01, 1x VE 2.NP V HALE 2.01
5	U VŠECH OTVORŮ BUDE PODEZDĚNÍ NOSNÝCH PŘEKLADŮ DUTÝMI TVÁRNICEMI PŘEZDĚNO NA PODEZDĚNÍ PLNÝMI CIHLAMI
6	NOVÉ OCELOVÉ SCHODIŠTĚ S PLNÝMI PODSTUPNICEMI, ZÁBRADLÍ SCHODIŠTĚ V= 900mm
7	NOVÉ PŘEKLADY Z OCELOVÝCH PRVKŮ - viz. STATICKÁ ČÁST
8	VEŠKERÉ ROZVODY KANALIZACE A ROZVODY TŽB, KTERÉ JSOU VEDENY VE STĚNÁCH BUDOU ZDEMONTOVÁNY A ZDIVO BUDE DOPLNĚNO A PROVÁZANO, NOVÉ ROZVODY BUDOU VEDENY PO STĚNÁCH popř. POD OMÍTKOU - viz. STATICKÁ ČÁST
9	BUDOU PROVEDENY SONDY DO KONSTRUKCE VĚNVŮ - viz. STATICKÁ ČÁST

UPOZORNĚNÍ
VÝKRESOVÁ DOKUMENTACE JE PROVEDENA V ROZSAHU PRO DODATEČNÉ STAVEBNÍ POVOLENÍ

NEDÍLNOU SOUČÁSTÍ TOHOTO VÝKRESU JE STATICKÁ ČÁST - D 1.2 - Stavebně konstrukční řešení

ZODP. PROJEKTANT J. KUČEROVÁ	VYPRACOVAL J. KUČEROVÁ	SCHVÁLIL J. KUČEROVÁ	JAROSLAVA KUČEROVÁ U VODÁRNÝ 2, NOVÝ BOR ČKAIT 500 993 tel.: 721 510 816 e-mail: jkucerova@tiscali.cz
MÍSTO STAVBY: INVESTOR:	k.ú. Arnultovice u Nového Boru, p.p.č. 1162/1 5 v jednom s.r.o., Humpolecká 1886/26, Krč, 14000 Praha 4		
AKCE: NOVOSTAVBA RODINNÉHO DOMU NA p.p.č. 1162/1, k.ú. ARNULTOVICE U NOVÉHO BORU	STUPEŇ DATUM FORMÁT MĚŘÍTKO	dodatečné povolení 06 / 2017 8x A4 1 : 50	
OBSAH: PŮDORYS 1. NADZEMNÍ PODLAŽÍ	Č.KOPIE	Č.VÝKRESU D 1.1 - 2	

PŮDORYS 1.NADZEMNÍ PODLAŽÍ M 1 : 50



SKLADBY PODLAH	
S1	<p>1.NP - PODLAHA S NÁŠLAPNOU VRSTVOU Z KERAMICKÉ DLAŽBY</p> <ul style="list-style-type: none"> - KERAMICKÁ DLAŽBA TL. 12mm - VODONEPROPUSTNÉ SPÁROVADLO + FLEXIBILNÍ TMEL TL. 5mm - VYROVŇAVACÍ CEMENTOVÁ STĚRKA (např. BOTON M50) TL. 5mm - ANHYDRITOVÁ LIPÁ PODLAHA TL. 50mm - DISTANČNÍ VLOŽKA TL. 70mm - TEPELNÁ IZOLACE POLYSTYREN XPS TL. 8mm - HYDROIZOLACE 2x ELASTEK 40 SPECIAL MINERAL TL. 8mm - PENETRACE (2x DEKPRIMER) <p>- STÁVAJÍCÍ ZÁKLADOVÁ BETONOVÁ</p>
S2	<p>1.NP - PODLAHA KOTELNA</p> <ul style="list-style-type: none"> - BETONOVÁ MAZANINA TL. 70mm - DISTANČNÍ VLOŽKA TL. 8mm - HYDROIZOLACE 2x ELASTEK 40 SPECIAL MINERAL TL. 8mm - PENETRACE (2x DEKPRIMER) <p>- STÁVAJÍCÍ ZÁKLADOVÁ BETONOVÁ</p>
S3	<p>2.NP - PODLAHA S NÁŠLAPNOU VRSTVOU Z LAMINA</p> <ul style="list-style-type: none"> - LAMINO TL. 15mm - PODLOŽKAM POD LAMINO TL. 5mm - 2x SÁDROVLÁKNITÁ DESKA (2x22mm) TL. 44mm - KROČEJOVÁ IZOLACE (ISOVER, STEPLOCK..) TL. 30mm - POJISTNÁ HYDROIZOLACE <p>- STÁVAJÍCÍ PRKNA</p> <p>- STÁVAJÍCÍ STROPNÍ NOSNÉ TRÁMY (220/180) s vloženou minerální vlnou tl. 120mm</p> <p>- STÁVAJÍCÍ SÁDROKARTONOVÝ PODHLED</p>
S4	<p>2.NP - PODLAHA S NÁŠLAPNOU VRSTVOU Z KERAMICKÉ DLAŽBA</p> <ul style="list-style-type: none"> - KERAMICKÁ DLAŽBA TL. 10mm - VODONEPROPUSTNÉ SPÁROVADLO + FLEXIBILNÍ TMEL TL. 5mm - 2x SÁDROVLÁKNITÁ DESKA (2x22mm) TL. 44mm - KROČEJOVÁ IZOLACE (ISOVER, STEPLOCK..) TL. 30mm - POJISTNÁ HYDROIZOLACE <p>- STÁVAJÍCÍ PRKNA</p> <p>- STÁVAJÍCÍ STROPNÍ NOSNÉ TRÁMY (220/180) s vloženou minerální vlnou tl. 120 mm</p> <p>- STÁVAJÍCÍ SÁDROKARTONOVÝ PODHLED</p>
S5	<p>2.NP - PODLAHA LODŽIE</p> <ul style="list-style-type: none"> - KERAMICKÁ DLAŽBA TL. 10mm - VODONEPROPUSTNÉ SPÁROVADLO + FLEXIBILNÍ TMEL TL. 5mm - SPÁROVÝ POTĚR tl. 115 - 50 mm - SEPARAČNÍ GEOTEXILIE TL. 5 mm - NOPOVÁ FOLIE - HYDROIZOLACE <p>- STÁVAJÍCÍ PRKNA</p> <p>- STÁVAJÍCÍ STROPNÍ NOSNÉ TRÁMY (220/180) s vloženou minerální vlnou</p> <p>- STÁVAJÍCÍ SÁDROKARTONOVÝ PODHLED</p>

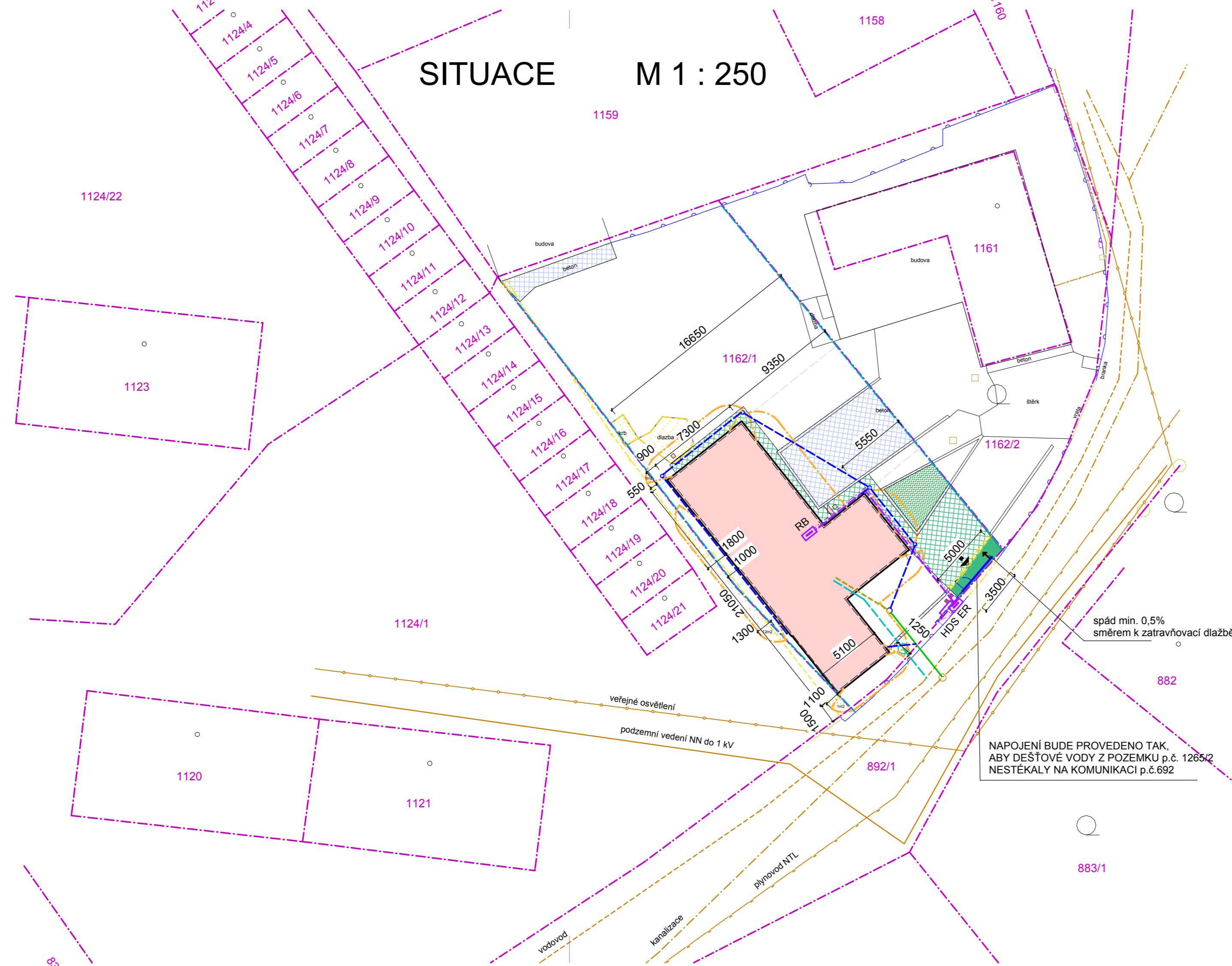
SKLADBA STŘEŠNÍ KONSTRUKCE	
S6	<ul style="list-style-type: none"> - KRYTINA BERONOVÉ TAŠKY - antracit - DŘEVĚNÉ LATĚ 60 x 40mm - BEDNĚNÍ - DIFUSNÍ FOLIE - DŘEVĚNÉ KROKVE + TEPELNÁ IZOLACE tl. min. 160mm (prověřit při realizaci) - SÁDROKARTONOVÝ PODHLED

LEGENDA HMOT	
	ZDIVO A STAVEBNÍ KONSTRUKCE - PROVEDENÉ BEZ POVOLENÍ
	ZDIVO Z TVÁRNIC POROTHERM tl. 240mm
	ZDIVO Z TVÁRNIC POROTHERM tl. 170mm
	DĚLÍCÍ SÁDROKARTONOVÉ PŘÍČKY
	ZDIVO A STAVEBNÍ KONSTRUKCE - NAVRŽENÉ
	TEPELNÁ IZOLACE POLYSTYREN
	ZDIVO PŘÍČEK POROTHERM tl. 115mm NA MALTU POROTHERM

POZNÁMKA	
9	DOPORUČENÁ ÚPRAVA OSTĚNÍ STŘEŠNÍCH OKEN

UPOZORNĚNÍ	
VÝKRESOVÁ DOKUMENTACE JE PROVEDENA V ROZSAHU PRO DODATEČNÉ STAVEBNÍ POVOLENÍ	

ZODP. PROJEKTANT	VYPRACOVAL	SCHVÁLIL	JAROSLAVA KUČEROVÁ U VODÁRNÝ 2, NOVÝ BOR ČKAIT 500 993 tel.: 721 510 816 e-mail: jkucerova@tiscali.cz	
J. KUČEROVÁ	J. KUČEROVÁ	J. KUČEROVÁ		
MÍSTO STAVBY:	k.ú. Arnultovice u Nového Boru, p.p.č. 1162/1			
INVESTOR:	5 v jednom s.r.o., Humpolecká 1886/26, Krč, 14000 Praha 4			
AKCE:	DODATEČNÉ POVOLENÍ STAVBY		STUPEŇ	dodatečné povolení
NOVOSTAVBA RODINNÉHO DOMU NA p.p.č. 1162/1, k.ú. ARNULTOVICE U NOVÉHO BORU			DATUM	06 / 2017
			FORMÁT	8x A4
			MĚŘÍTKO	1 : 50
OBSAH:			Č.KOPIE	Č.VÝKRESU
ŘEZ A - A'				D 1.1 - 4



LEGENDA

NOVÉ OBJEKTY		
	RODINNÝ DŮM	164 m ²
	VSTUPY DO OBJEKTU	
	NOVÉ OPLOCENÍ Z DRÁTĚNÉHO PLETIVA V= 1,8 m	
	STÁVAJÍCÍ OPLOCENÍ - DEMOLICE	
	STÁVAJÍCÍ ZDĚNÉ OPLOCENÍ - DEMOLICE (část pro umístění vjezdové brány)	
	NOVÁ POSUVNÁ BRÁNA SE VSTUPNÍ BRANKOU	
	STÁVAJÍCÍ ZPEVNĚNÉ PLOCHY A OKRASNÉ ZÍDKY	54 m ²
	NOVÉ ZPEVNĚNÉ PLOCHY ZATRavnOVACÍ DLAŽDICE	50 m ²
	NOVÉ ZPEVNĚNÉ PLOCHY ŽIVIČNÝ POVRCH NEBO ZÁMKOVÁ DLAŽBA	4 m ²
	SJEZD Z POZEMKU - nově navržený	
	STÁVAJÍCÍ ZPEVNĚNÉ PLOCHY A OKRASNÉ ZÍDKY - DEMOLICE	
	KATASTRÁLNÍ HRANICE	
	NÁDOBY NA KOMUNÁLNÍ ODPAD	
	POŽÁRNĚ NEBEZPEČNÝ PROSTOR	

NOVÉ SÍTĚ TECHNICKÉ INFRASTRUKTURY		
	PŘÍPOJKA KANALIZACE PVC 200 mm	DL. 8,0 m (z toho 3 m na pozemku p. č. 892/1)
	KANALIZACE SPLAŠKOVÁ PVC 160 mm	DL. 3 m
	KANALIZACE DEŠŤOVÁ PVC 110 a 160 mm,	DL. 52 m
	KANALIZAČNÍ ŠACHTA	5 ks
	NOVÁ PŘÍPOJKA VODY PE 100 RC 32 mm	DL. 11 m (z toho 2 m na pozemku p.č. 892/1)
	VODOMĚRNÁ ŠACHTA	1 ks
	PŘÍPOJKA NN	
	VNĚJŠÍ VEDENÍ NN (z ER do RB) - CYKY 4Bx10mm ² + CYKY-J 3x1,5mm ²	
	VNĚJŠÍ VEDENÍ NN (přívod pro bránu) - CYKY-J 3x2,5mm ²	

STÁVAJÍCÍ SÍTĚ TECHNICKÉ INFRASTRUKTURY	
	sdělovací kabel CETIN
	veřejné osvětlení - Město Nový Bor
	plynovod NTL - GasNet, s.r.o.
	podzemní vedení NN do 1 kW - ČEZ Distribuce, a.s.
	vodovod pitná - ČČVK, a.s.
	stoka jednotná - SČVK Česká Lípa
	ochranné pásmo vodního zdroje

SÍTĚ TECHNICKÉ INFRASTRUKTURY

VZDÁLENOSTI PŘI SOUBĚHU					
SILOVÝ KABEL DO 1kW	SILOVÝ KABVEL DO 1kW	SDĚLOVACÍ KABEL	PLYNOVOD	VODOVOD	KANALIZACE
	0,05 m	0,30 m/chráněno 0,1 m	0,40 m	0,40 m	0,50 m
SDĚLOVACÍ KABEL	0,30 m/chráněno 0,1 m	-	0,40 m	0,40 m	0,50 m
PLYNOVOD	0,40 m	0,40 m	0,40 m	0,50 m	1,00 m
VODOVOD	0,40 m	0,40 m	0,50 m	0,60 m	0,60 m
KANALIZACE	0,50 m	0,50 m	1,00 m	0,60 m	-

VZDÁLENOSTI PŘI KRÍŽENÍ					
SILOVÝ KABEL DO 1kW	SILOVÝ KABVEL DO 1kW	SDĚLOVACÍ KABEL	PLYNOVOD	VODOVOD	KANALIZACE
	0,05 m	0,30 m/chráněno 0,1 m	0,10 m	0,40 m/ich 0,2 m	0,30 m
SDĚLOVACÍ KABEL	0,30 m/chráněno 0,1 m	-	0,10 m	0,20 m	0,20 m
PLYNOVOD	0,10 m	0,10 m	0,10 m	0,15 m	0,50 m
VODOVOD	0,40 m/chráněno 0,2 m	0,20 m	0,15 m	-	0,10 m
KANALIZACE	0,30 m	0,20 m	0,50 m	0,10 m	-

HLOUBKY ULOŽENÍ					
V CHODNIKU	SILOVÝ KABVEL DO 1kW	SDĚLOVACÍ KABEL	PLYNOVOD	VODOVOD	KANALIZACE
	0,35 m	0,40 m	0,80 m	1,00-1,60 m	min. 1,00 m
VE VOLNÉM TERÉNU	0,70 m	0,60 m	0,80 m	1,00-1,60 m	min. 1,00 m
V KOMUNIKACI	1,00 m	0,90 m	1,00 m	1,50 m	min. 1,80 m

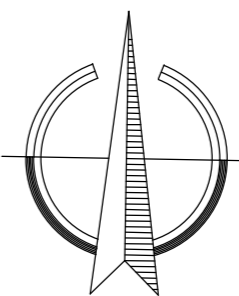
KOEFCIENT ZASTAVĚNOSTI

pozemky: p.p.č. 1162/1 p.p.č. 892/3	680 m ² 3 m ²	objekty: stávající RD	164m ² (24%)
stávající zpevněné plochy		54 m ² (do 300m ²)	

UPOZORNĚNÍ

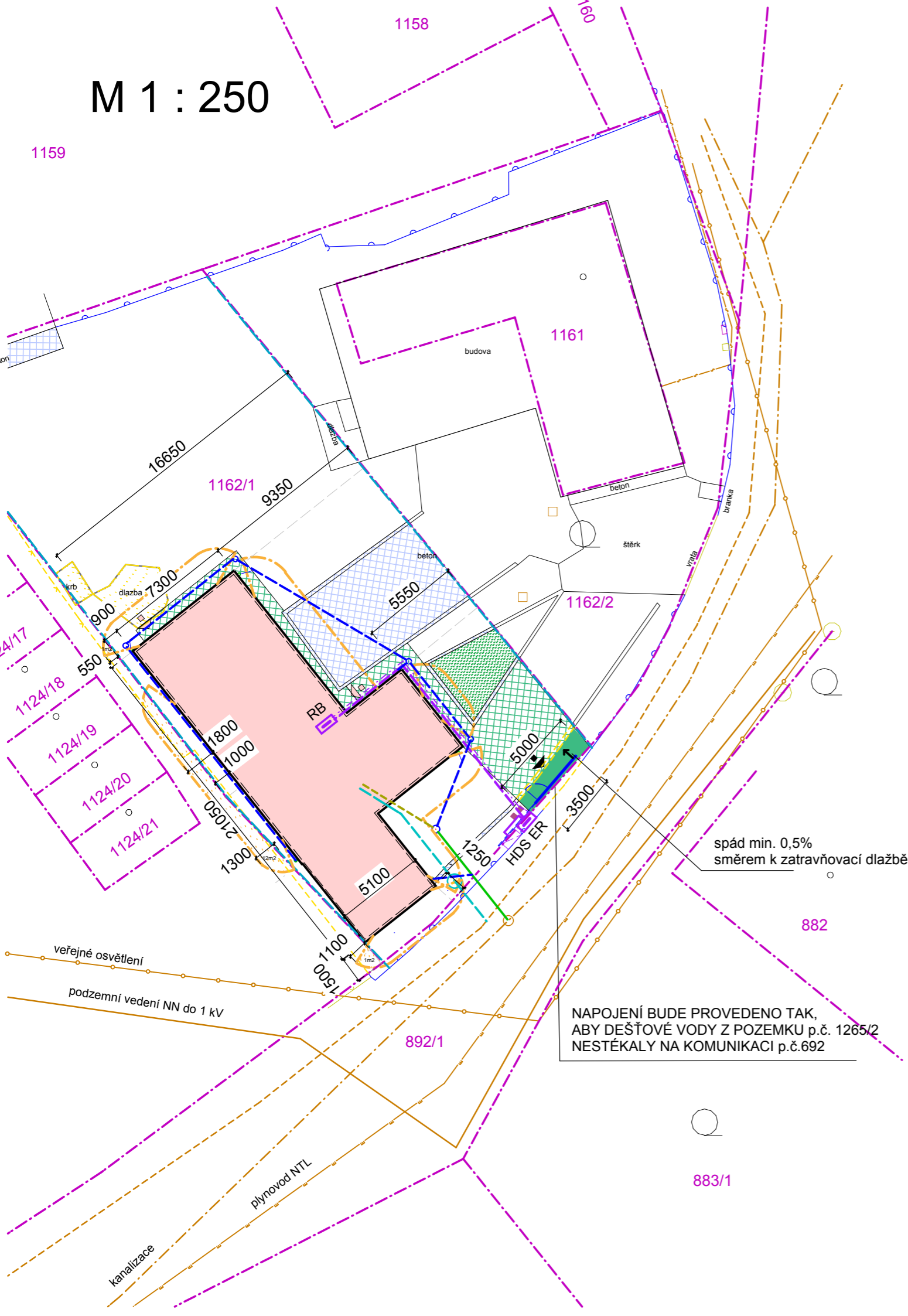
VÝKRESOVÁ DOKUMENTACE JE PROVEDENA V ROZSAHU PRO DODATEČNÉ STAVEBNÍ POVOLENÍ

PŘED ZAHÁJENÍM ZEMNÍCH PRACÍ PROVÉST ZAMĚŘENÍ A VYTYČENÍ VŠECH PODZEMNÍCH I NADZEMNÍCH VEDENÍ



VED. PROJEKTU J. KUČEROVÁ	PROJEKTANT J. KUČEROVÁ	KRESLIL	KONTROLOVAL J. KUČEROVÁ	JAROSLAVA KUČEROVÁ U VODÁRNÝ 2, NOVÝ BOR tel.: 721 510 816 e-mail: jkucerova@tiscali.cz
STAVEBNÍK	5 v jednom s.r.o., Humpolecká 1886/26, Krč, 14000 Praha 4			
MÍSTO STAVBY	k.ú. Arnultovice u Nového Boru, p.p.č. 1162/1			
AKCE:	DODATEČNÉ POVOLENÍ STAVBY NOVOSTAVBA RODINNÉHO DOMU NA p.p.č. 1162/1, k.ú. ARNULTOVICE U NOVÉHO BORU			
FORMÁT	4 A4			C 2
DATUM	06/2017			
ÚČEL	dodatečné povolení			
MĚŘÍTKO	1 : 250			ČÍSLO KOPIE ČÍSLO VÝKRESU
VÝKRES:	SITUACE			

M 1 : 250



LEGENDA		
NOVÉ OBJEKTY		
	RODINNÝ DŮM	164 m ²
	VSTUPY DO OBJEKTU	
	NOVÉ OPLOCENÍ Z DRÁTĚNÉHO PLETIVA V= 1,8 m	
	STÁVAJÍCÍ OPLOCENÍ - DEMOLICE	
	STÁVAJÍCÍ ZDĚNÉ OPLOCENÍ - DEMOLICE (část pro umístění vjezdové brány)	
	NOVÁ POSUVNÁ BRÁNA SE VSTUPNÍ BRANKOU	
	STÁVAJÍCÍ ZPEVNĚNÉ PLOCHY A OKRASNÉ ZÍDKY	54 m ²
	NOVÉ ZPEVNĚNÉ PLOCHY ZATRAVŇOVACÍ DLAŽDICE	50 m ²
	NOVÉ ZPEVNĚNÉ PLOCHY ŽIVIČNÝ POVRCH NEBO ZÁMKOVÁ DLAŽBA	4 m ²
	SJEZD Z POZEMKU - nově navržený	
	STÁVAJÍCÍ ZPEVNĚNÉ PLOCHY A OKRASNÉ ZÍDKY - DEMOLICE	
	KATASTRÁLNÍ HRANICE	
	NÁDOBY NA KOMUNÁLNÍ ODPAD	
	POŽÁRNĚ NEBEZPEČNÝ PROSTOR	
NOVÉ SÍTĚ TECHNICKÉ INFRASTRUKTURY		
	PŘÍPOJKA KANALIZACE PVC 200 mm	DL. 8,0 m (z toho 3 m na pozemku p. č. 892/1)
	KANALIZACE SPLAŠKOVÁ PVC 160 mm	DL. 3 m
	KANALIZACE DEŠŤOVÁ PVC 110 a 160 mm,	DL. 52 m
	KANALIZAČNÍ ŠACHTA	5 ks
	NOVÁ PŘÍPOJKA VODY PE 100 RC 32 mm	DL. 11 m (z toho 2 m na pozemku p.č. 892/1)
	VODOMĚRNÁ ŠACHTA	1 ks
	PŘÍPOJKA NN	
	VNĚJŠÍ VEDENÍ NN (z ER do RB) - CYKY 4Bx10mm ² + CYKY-J 3x1,5mm ²	
	VNĚJŠÍ VEDENÍ NN (přívod pro bránu) CYKY-J 3x2,5mm ²	

VED. PROJEKTU J. KUČEROVÁ	PROJEKTANT J. KUČEROVÁ	KRESLIL	KONTROLOVAL J. KUČEROVÁ	JAROSLAVA KUČEROVÁ U VODÁRNY 2, NOVÝ BOR tel.: 721 510 816 e-mail: jkucerova@tiscali.cz
STAVEBNÍK	5 v jednom s.r.o., Humpolecká 1886/26, Krč, 14000 Praha 4			
MÍSTO STAVBY	k.ú. Arnultovice u Nového Boru, p.p.č. 1162/1			
AKCE:	DODATEČNÉ POVOLENÍ STAVBY NOVOSTAVBA RODINNÉHO DOMU NA p.p.č. 1162/1, k.ú. ARNULTOVICE U NOVÉHO BORU			FORMÁT 4 A4
VÝKRES:	SITUACE			DATUM 06/2017
				ÚČEL dodatečné povolení
				MĚŘÍTKO 1 : 250
				ČÍSLO KOPIE ČÍSLO VÝKRESU
				C 2

