

Investičně developerská příležitost - rekonstrukce objektu

Domov se zvláštním režimem Velká nad Veličkou ALZHEIMER Centrum

Popis lokality a objektu

Nemovitost se nachází v obci Velká nad Veličkou, s necelými 3 tisíci obyvateli, která se nachází v Jihomoravském kraji v okrese Hodonín a disponuje komplexní občanskou vybaveností.

Velkou výhodou objektu je jeho umístění. Jedná se o klidnou lokalitu na okraji obce, s výhledem do přírody. V nejbližším sousedství i se nachází mateřská školka a bytové domy se čtyřmi případně pěti nadzemními podlažími.

Stávající objekt býval v minulosti přidružen k areálu místní firmy a sloužil jako ubytovna. Z části se jedná se o pětipodlažní podsklepenou budovu a zčásti o budovu jednopodlažní bez podsklepení, spojenými krčkem, vše s rovnou střechou s nosným ŽB skeletovým systémem. Budova je napojena na IS.

Fotodokumentace stávajícího stavu





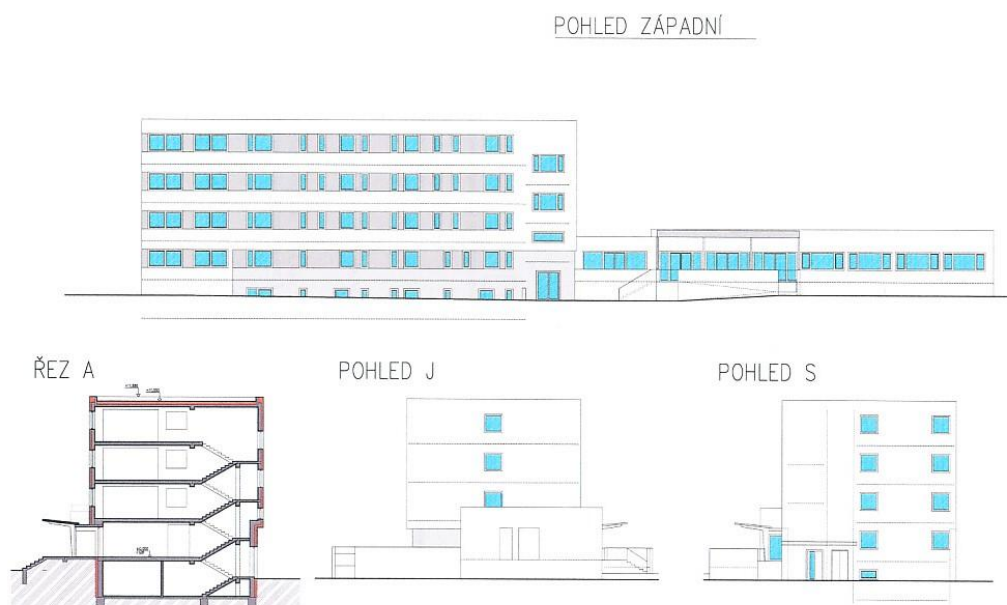
Objekt má po rekonstrukci sloužit jako domov se zvláštním režimem – **Alzheimer centrum**. Vše je koncipováno v souladu s požadavky nízkenergetického standardu. Vyšší objekt bude zahrnovat technické zázemí, prostory pro zaměstnance a jednotlivé pokoje pro klienty centra. Pokoje budou po dvou až třech lůžkách se společnou koupelnou. Okna pokojů jsou směřována na východní a západní stranu. Ve spojovacím krčku bude situována místnost pro volnočasové aktivity klientů a výstup na nově vzniklou terasu. Terasa bude přístupná i z přízemního objektu, v němž je uvažováno s umístěním jídelny a kuchyně se zázemím.

Potřebu výstavby těchto objektů na Jižní Moravě dokládá např. projekt města Hustopeče, které schválilo stavbu domova pro seniory, kde část čtyřpodlažní budovy bude sloužit jako Alzheimer centrum a domov se zvláštním režimem, bude disponovat 14 jednolůžkovými a 19 dvoulůžkovými pokoji, s předběžným rozpočtem více než 100 mil Kč. (<https://www.hustopece.cz/2020/09/zakladni-kamen-poklepan-stavba-domova-pro-seniory-muze-zacit>)

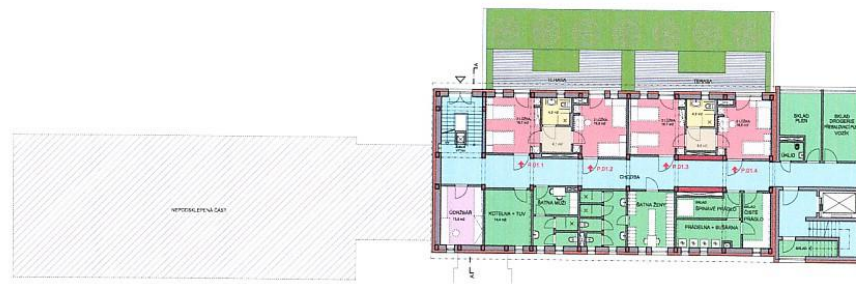
Kapacity objektu a další technicko-provozní informace

Plocha pozemku	3.380 m ²
Zastavěná plocha objektu	714 m ²
Počet lůžek.....	76
Počet pokojů.....	32
Plánovaný počet zaměstnanců.....	32
Z toho zaměstnanci kuchyně	2
Navrhovaný počet parkovacích míst. 28 z toho 3 místa pro imobilní	
Rozpočet na realizaci rekonstrukce je ve výši cca 85 mil Kč, včetně DPH.	

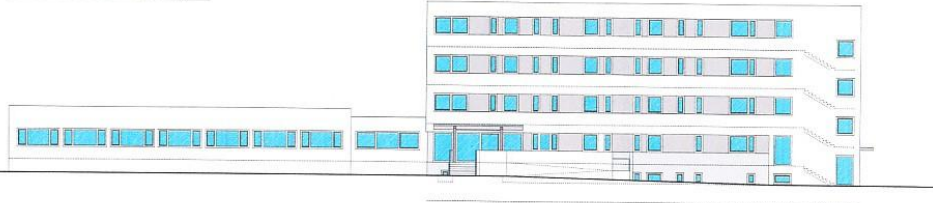
Vizualizace projektu:



SUTERÉN



POHLED VÝCHODNÍ



DOMOV SE ZVLÁŠTNÍM REŽIMEM
VELKÁ NAD VELIČKOU

● AUTOR : architektonický atelier MIMOTO s.r.o.

STUDIE 01/2019

GRAFICKÁ ČASŤ

PŮDORYS SUTERÉNU, POHLED V

1:200



105

Vzhledem k tomu, že je zde vydáno stavební povolení, je možné s rekonstrukcí začít okamžitě.

Nabídková cena tohoto investičního projektu zahrnující nemovitosti a kompletní projektovou dokumentaci pro realizaci rekonstrukce, činí 40 mil Kč.